

Premières tendances 4^e trimestre 2013

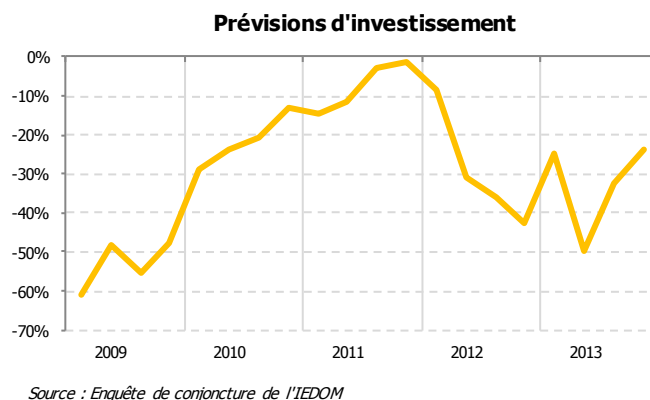
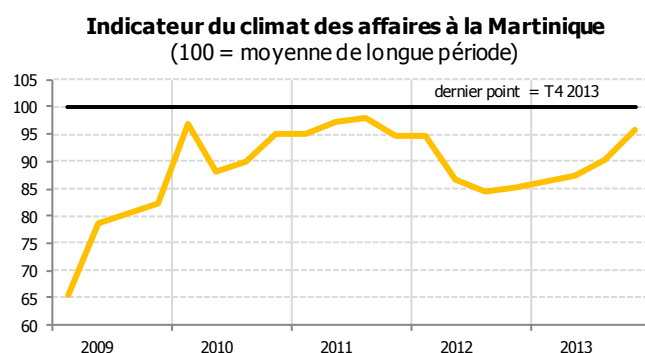
Poursuite de l'amélioration de l'indicateur du climat des affaires

LE CLIMAT DES AFFAIRES

Au quatrième trimestre 2013, l'indicateur du climat des affaires (ICA) est en hausse de 5,2 points, poursuivant sa progression pour le cinquième trimestre consécutif. Il se situe désormais à 4,3 points en deçà de sa moyenne de longue période.

Cette nouvelle amélioration de l'ICA s'explique principalement par les anticipations positives des chefs d'entreprise pour le trimestre à venir. Leur jugement sur le trimestre passé, notamment concernant l'activité, contribue également, mais dans une moindre mesure, à la progression de l'indicateur.

Dans ce contexte plus favorable, les intentions d'investissement des entrepreneurs demeurent mal orientées, mais dans une moindre mesure qu'aux trimestres précédents.



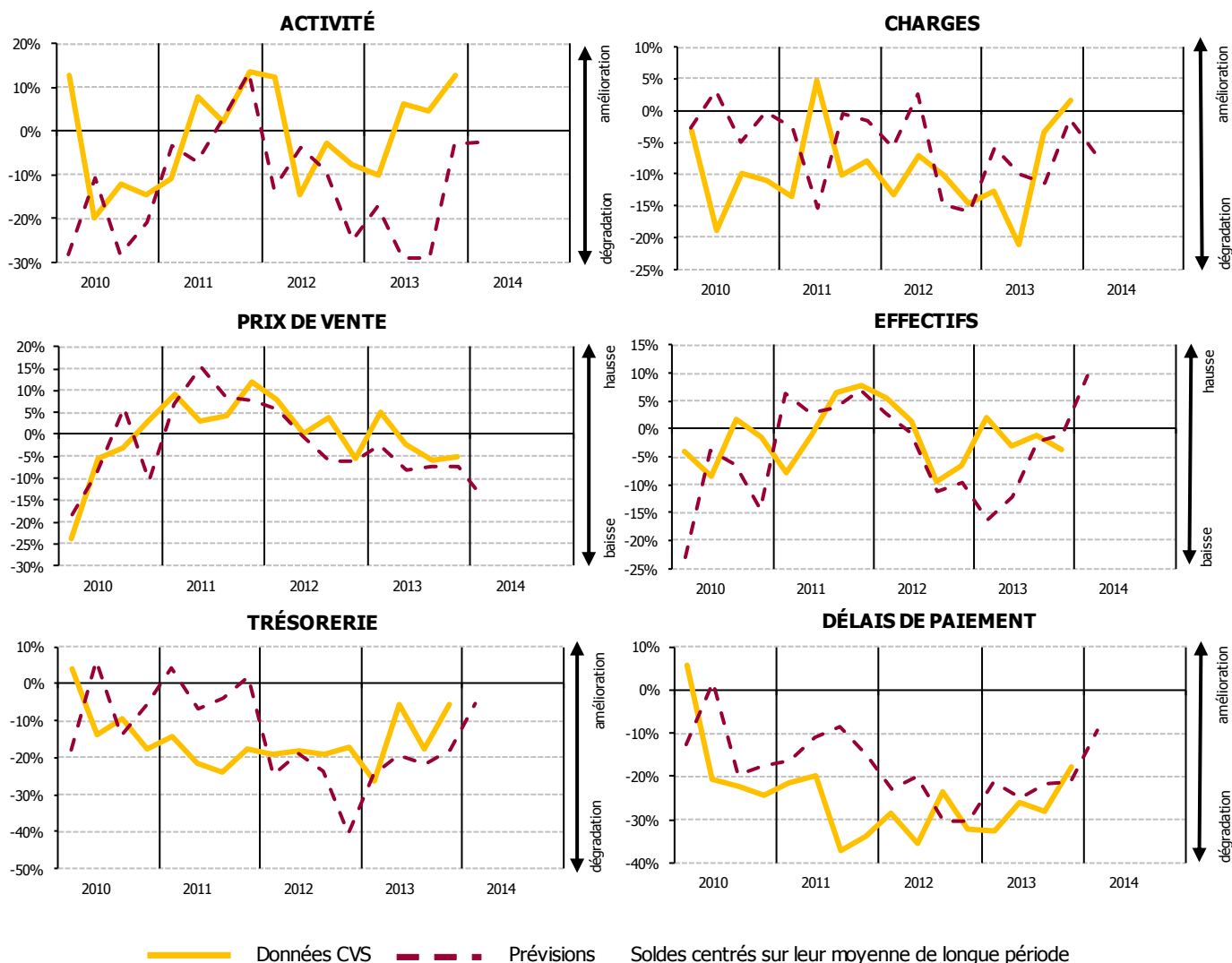
LES PREMIERS RÉSULTATS DE L'ENQUÊTE

Les premiers résultats de l'enquête de conjoncture révèlent une progression de l'activité au quatrième trimestre 2013.

Cette évolution s'accompagne d'une quasi-stabilité des charges d'exploitation, des effectifs et des prix de vente. Les délais de paiement demeurent importants, mais tendent légèrement à se réduire, allégeant ainsi les tensions de trésorerie.

Pour le premier trimestre 2014, les professionnels restent prudents. Ils prévoient une stabilisation de l'activité et une légère dégradation des charges. La diminution des délais de paiement devrait se poursuivre, stabilisant ainsi la trésorerie. En revanche, malgré un contexte économique difficile, les prévisions d'effectifs sont orientées à la hausse.

LES SOLDES D'OPINION



Source : Enquête de conjoncture de l'IEDOM – 4^e trimestre 2013 – Premiers résultats

Cette analyse, basée sur les premiers résultats de l'enquête de conjoncture auprès des entreprises, sera approfondie dans la note "Tendances conjoncturelles" à paraître. Les données de l'enquête seront alors affinées -notamment par secteur d'activité- et complétées par une analyse des principaux indicateurs économiques et monétaires de l'économie martiniquaise (prix, marché de l'emploi, consommation, investissement, crédits à l'économie, commerce extérieur, tourisme, BTP).

MÉTHODOLOGIE

Dans le cadre de l'amélioration de l'information conjoncturelle diffusée sur les économies d'outre-mer, l'IEDOM a élaboré un indicateur synthétique du climat des affaires, suivant la méthodologie appliquée par la Banque de France pour l'analyse de la conjoncture en métropole. Cet indicateur est établi à partir des résultats de l'enquête trimestrielle de conjoncture au moyen d'une analyse en composantes principales, afin de résumer le maximum de l'information contenue dans chacune des questions de l'enquête de conjoncture. Il est centré sur sa moyenne de longue période (normée à 100) et réduit sur son écart-type (normé à 10), afin de faciliter sa lecture.

L'indicateur du climat des affaires s'interprète de la manière suivante : plus il est élevé, plus les chefs d'entreprise évaluent favorablement la conjoncture. Un niveau supérieur à 100 signifie que l'opinion des dirigeants d'entreprise interrogés sur la conjoncture est supérieure à la moyenne sur longue période.

Pour plus d'informations sur l'indicateur du climat des affaires, se référer à la note de l'Institut « Un nouvel indicateur pour aider au diagnostic conjoncturel dans l'outre-mer » parue en mars 2010 et téléchargeable gratuitement sur le site www.iedom.fr.

Toutes les publications de l'IEDOM sont accessibles et téléchargeables gratuitement sur le site www.iedom.fr

Directeur de la publication : N. de SEZE – Responsable de la rédaction : V.-R. NUGENT

Editeur et imprimeur : IEDOM

Achévé d'imprimer : 4 février 2014 – Dépôt légal : février 2014 – ISSN 1952-9619