

Premières tendances 3^e trimestre 2014

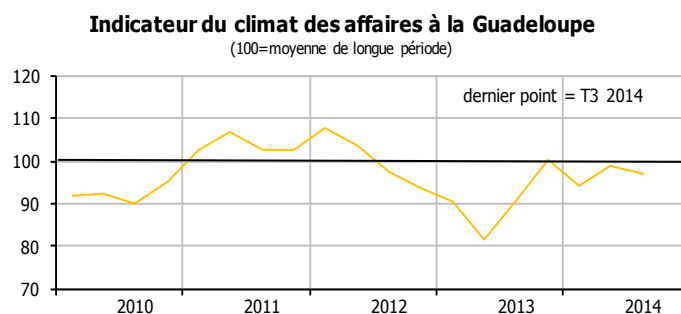
En légère baisse, l'ICA reste en dessous de sa moyenne de longue période

LE CLIMAT DES AFFAIRES

L'indicateur du climat des affaires (ICA) diminue légèrement (-1,6 point) au troisième trimestre 2014. À 97,3 points, il reste en dessous de sa moyenne de longue période dont il s'était rapproché au trimestre précédent.

Cette diminution s'explique principalement par les anticipations pessimistes des chefs d'entreprise pour le trimestre à venir. En effet, les prévisions sur la quasi totalité des soldes pèsent négativement sur l'évolution de l'ICA. À l'opposé, les opinions favorables des entrepreneurs sur les effectifs et la trésorerie du trimestre passé contribuent positivement à l'évolution de l'indicateur.

En dépit de cette évolution de l'ICA, les prévisions d'investissement affichent une légère hausse sur les douze prochains mois.



Source : Enquête de conjoncture IEDOM

Prévisions d'investissement à un an

(Solde d'opinion en %)

	4 ^e trimestre 2013	1 ^{er} trimestre 2014	2 ^e trimestre 2014	3 ^e trimestre 2014
	2,6	12,5	-1,4	2,6

Source : Enquête de conjoncture IEDOM

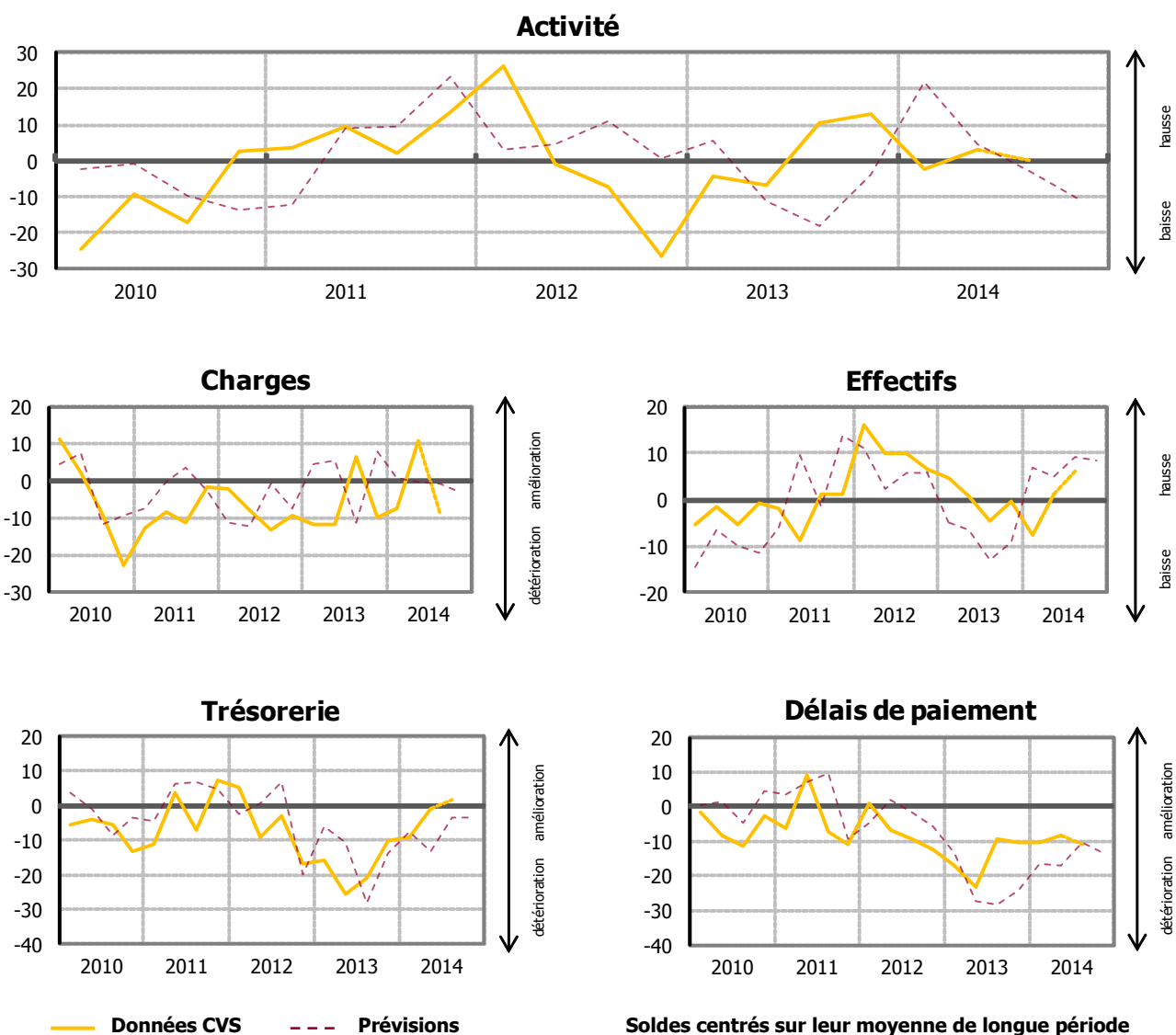
PREMIERS RÉSULTATS DE L'ENQUÊTE

Au troisième trimestre 2014, selon les premiers résultats de l'enquête de conjoncture, l'activité peine à poursuivre la hausse amorcée au trimestre précédent et se stabilise.

Cette évolution s'accompagne d'une légère amélioration de la trésorerie, malgré un alourdissement des charges et un allongement des délais de paiement de la clientèle. Les effectifs demeurent pour leur part bien orientés.

Les chefs d'entreprise sont pessimistes pour la fin d'année 2014. L'activité serait en baisse, tandis que la détérioration des charges et des délais de paiement devraient peser sur la trésorerie, également orientée à la baisse. Seuls les effectifs devraient connaître une évolution favorable sur les trois prochains mois.

SOLDES D'OPINION



Source : Enquête trimestrielle de conjoncture de l'IEDOM – 3^e trimestre 2014 – Premiers résultats

Cette analyse, basée sur les premiers résultats de l'enquête de conjoncture auprès des entreprises, sera approfondie dans les Tendances conjoncturelles à paraître. Les données de l'enquête seront alors affinées – notamment par secteur d'activité – et complétées par une analyse des principaux indicateurs économiques et monétaires de l'économie guadeloupéenne (prix, marché de l'emploi, consommation, investissement, crédits à l'économie, commerce extérieur, tourisme, BTP).

MÉTHODOLOGIE

Dans le cadre de l'amélioration de l'information conjoncturelle diffusée sur les économies d'outre-mer, l'IEDOM et l'IEOM ont élaboré un indicateur synthétique du climat des affaires, suivant la méthodologie appliquée par la Banque de France pour l'analyse de la conjoncture en métropole. Cet indicateur est établi à partir des résultats de l'enquête trimestrielle de conjoncture au moyen d'une analyse en composantes principales, afin de résumer le maximum de l'information contenue dans chacune des questions de l'enquête de conjoncture. Il est centré sur sa moyenne de longue période (normée à 100) et réduit sur son écart-type (normé à 10), afin de faciliter sa lecture.

L'indicateur du climat des affaires s'interprète de la manière suivante : plus il est élevé, plus les chefs d'entreprise évaluent favorablement la conjoncture. Un niveau supérieur à 100 signifie que l'opinion des dirigeants d'entreprises interrogés sur la conjoncture est supérieure à la moyenne sur longue période.

Pour plus d'informations sur l'indicateur de climat des affaires se référer à la note de l'Institut « Un nouvel indicateur pour aider au diagnostic conjoncturel dans l'outre-mer » parue en mars 2010 et téléchargeable gratuitement sur le site www.iedom.fr.

Toutes les publications de l'IEDOM sont accessibles et téléchargeables gratuitement sur le site www.iedom.fr

Directeur de la publication : N. de SEZE – Responsable de la rédaction : J.-M. PAUGAM

Editeur et imprimeur : IEDOM

Achévé d'imprimer : octobre 2014 – Dépôt légal : octobre 2014 – ISSN 1952-9619