

## Premières tendances 3<sup>e</sup> trimestre 2014

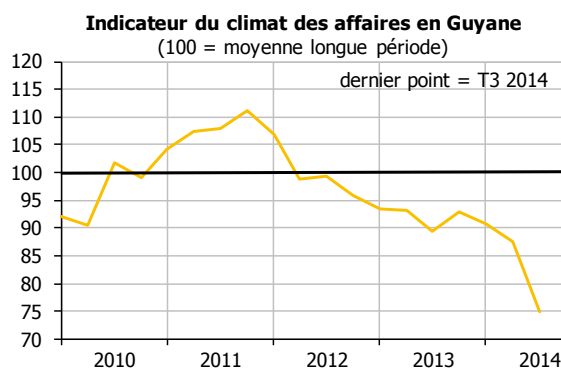
### Recul sensible du climat des affaires

#### LE CLIMAT DES AFFAIRES

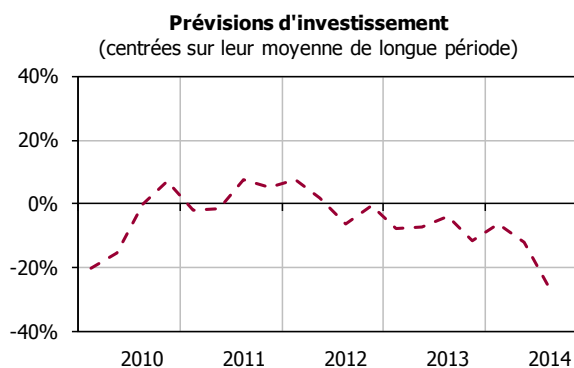
La dégradation de l'indicateur du climat des affaires (ICA) se poursuit au troisième trimestre (-12,5 points). L'indicateur atteint son niveau le plus bas depuis 2001. A 75 points, il se situe très en deçà de sa moyenne de longue période (-25 points).

Cette évolution s'explique d'abord par le recul sensible de la composante prévisionnelle de l'ICA (-8,3 points), traduisant des anticipations particulièrement pessimistes des chefs d'entreprise quant à l'évolution à court terme de leur activité, mais également d'autres facteurs tels que la trésorerie, les délais de paiement ou les charges d'exploitation. L'ICA se détériore également en raison de l'opinion défavorable formulée par les entrepreneurs sur l'évolution au troisième trimestre de leur activité, des effectifs et de la trésorerie.

Les intentions d'investir des chefs d'entreprise à un an demeurent déprimées. La baisse enregistrée au trimestre précédent s'accroît au troisième trimestre 2014. Le niveau des prévisions d'investissement est le plus bas observé depuis cinq ans.



Source : Enquête de conjoncture de l'IEDOM



Source : Enquête de conjoncture de l'IEDOM

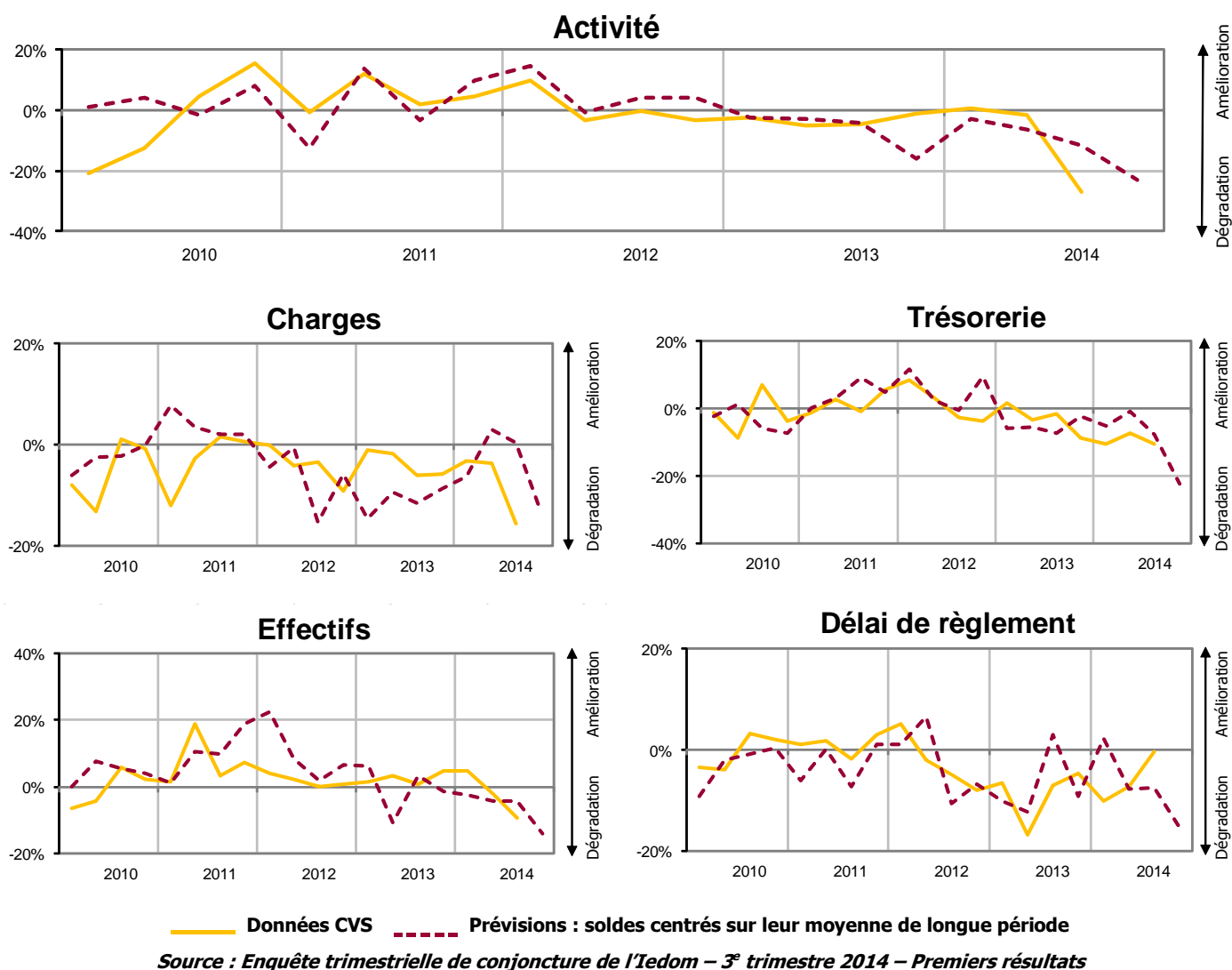
#### PREMIERS RÉSULTATS DE L'ENQUÊTE

Selon les premiers résultats de l'enquête de conjoncture, l'activité au troisième trimestre recule sensiblement après avoir connu une relative stabilité depuis le début de l'année.

Les charges et les effectifs restent dégradés mais dans une moindre mesure pour les effectifs. Les délais de règlement poursuivent leur redressement mais la trésorerie des entreprises continue de se détériorer, principalement en raison de l'accroissement du poids des charges.

Les chefs d'entreprise restent pessimistes et anticipent une nouvelle dégradation de leur activité au quatrième trimestre. Ils prévoient des tensions accrues sur leur trésorerie, un allongement des délais de paiement et une élévation des charges pour le prochain trimestre.

# SOLDES D'OPINION



Cette analyse, basée sur les premiers résultats de l'enquête de conjoncture auprès des entreprises, sera approfondie dans les Tendances conjoncturelles à paraître. Les données de l'enquête seront alors affinées – notamment par secteur d'activité – et complétées par une analyse des principaux indicateurs économiques et monétaires de l'économie guyanaise (prix, marché de l'emploi, consommation, investissement, crédits à l'économie, commerce extérieur, tourisme, BTP).

## MÉTHODOLOGIE

Dans le cadre de l'amélioration de l'information conjoncturelle diffusée sur les économies d'outre-mer, l'Iedom et l'Ieom ont élaboré un indicateur synthétique du climat des affaires, suivant la méthodologie appliquée par la Banque de France pour l'analyse de la conjoncture en métropole. Cet indicateur est établi à partir des résultats de l'enquête trimestrielle de conjoncture au moyen d'une analyse en composantes principales, afin de résumer le maximum de l'information contenue dans chacune des questions de l'enquête de conjoncture. Il est centré sur sa moyenne de longue période (normée à 100) et réduit sur son écart-type (normé à 10), afin de faciliter sa lecture.

L'indicateur du climat des affaires s'interprète de la manière suivante : plus il est élevé, plus les chefs d'entreprise évaluent favorablement la conjoncture. Un niveau supérieur à 100 signifie que l'opinion des dirigeants d'entreprises interrogés sur la conjoncture est supérieure à la moyenne sur longue période.

Pour plus d'informations sur l'indicateur du climat des affaires, il convient de se référer à la note de l'Institut « Un nouvel indicateur pour aider au diagnostic conjoncturel dans l'outre-mer » parue en mars 2010 et téléchargeable gratuitement sur le site [www.iedom.fr](http://www.iedom.fr).

**Toutes les publications de l'IEDOM sont accessibles et téléchargeables gratuitement sur le site [www.iedom.fr](http://www.iedom.fr)**

Directeur de la publication : N. de SEZE – Responsable de la rédaction : F. DUFRESNE  
 Editeur et imprimeur : IEDOM  
 Achevé d'imprimer : 12 novembre 2014 – Dépôt légal : Novembre 2014 – ISSN 1952-9619