

Premières tendances 2^e trimestre 2016

Léger repli de l'indicateur du climat des affaires

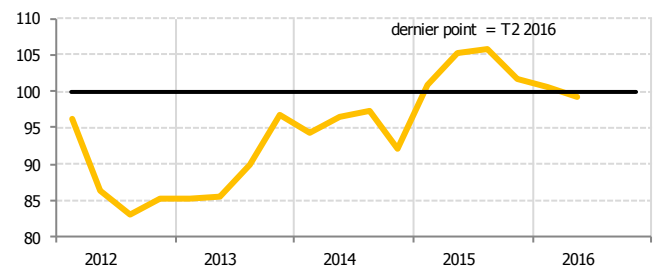
LE CLIMAT DES AFFAIRES

Au deuxième trimestre 2016, l'indicateur du climat des affaires (ICA) est en léger repli (-1,4 point). Après trois trimestres consécutifs de baisse, il passe en dessous de sa moyenne de longue période pour la première fois depuis fin 2014, à 99,1.

Cette dégradation du climat des affaires est liée à l'appréciation défavorable portée par les chefs d'entreprise sur le trimestre écoulé, notamment en termes d'activité, de délais de paiement et d'effectifs. Les anticipations pour la période à venir restent mal orientées.

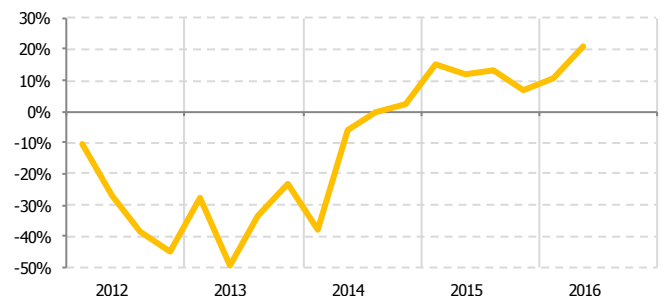
En dépit du repli de l'ICA, les chefs d'entreprise continuent d'anticiper une progression de leur investissement pour les douze prochains mois. Ainsi, le solde d'opinion relatif aux prévisions d'investissement bénéficie d'une nouvelle hausse et évolue à un niveau bien supérieur à sa moyenne de longue période.

Indicateur du climat des affaires à la Martinique
(100 = moyenne de longue période)



Source : Enquête de conjoncture de l'IEDOM

Prévisions d'investissement



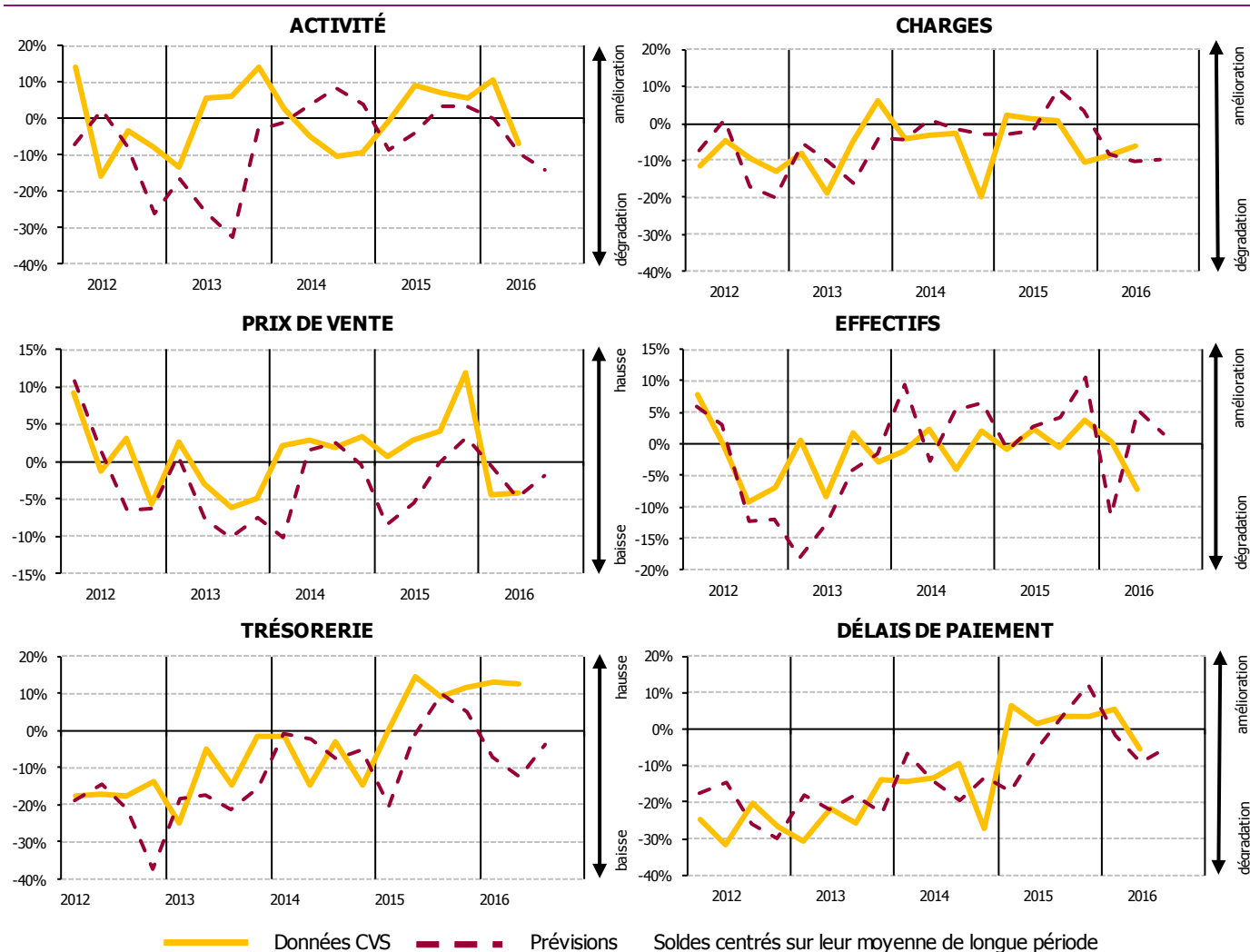
Source : Enquête de conjoncture de l'IEDOM

LES PREMIERS RÉSULTATS DE L'ENQUÊTE

Selon les premiers résultats de l'enquête de conjoncture pour le deuxième trimestre 2016, les chefs d'entreprise font état d'une contraction de l'activité, des prix et des effectifs. Les soldes de gestion évoluent de manière contrastée. Les charges d'exploitation et les délais de paiement se dégradent alors que la trésorerie poursuit son amélioration.

Les prévisions pour le troisième trimestre sont défavorablement orientées. L'activité devrait une nouvelle fois s'inscrire en baisse et les chefs d'entreprise anticipent une dégradation des soldes portant sur la trésorerie, les prix et les délais de paiement. Parallèlement, les charges d'exploitation devraient se stabiliser à un niveau élevé. Seuls, les effectifs pourraient être revus à la hausse.

LES SOLDES D'OPINION



Source : Enquête de conjoncture de l'IEDOM – 2^e trimestre 2016 – Premiers résultats

Cette analyse, basée sur les premiers résultats de l'enquête de conjoncture auprès des entreprises, sera approfondie dans la note « Tendances conjoncturelles » à paraître. Les données de l'enquête seront alors affinées - notamment par secteur d'activité - et complétées par une analyse des principaux indicateurs économiques et monétaires de l'économie martiniquaise (prix, marché de l'emploi, consommation, investissement, crédits à l'économie, commerce extérieur, tourisme, BTP).

MÉTHODOLOGIE

Dans le cadre de l'amélioration de l'information conjoncturelle diffusée sur les économies d'outre-mer, l'IEDOM a élaboré un indicateur synthétique du climat des affaires, suivant la méthodologie appliquée par la Banque de France pour l'analyse de la conjoncture en métropole. Cet indicateur est établi à partir des résultats de l'enquête trimestrielle de conjoncture au moyen d'une analyse en composantes principales, afin de résumer le maximum de l'information contenue dans chacune des questions de l'enquête de conjoncture. Il est centré sur sa moyenne de longue période (normée à 100) et réduit sur son écart-type (normé à 10), afin de faciliter sa lecture.

L'indicateur du climat des affaires s'interprète de la manière suivante : plus il est élevé, plus les chefs d'entreprise évaluent favorablement la conjoncture. Un niveau supérieur à 100 signifie que l'opinion des dirigeants d'entreprise interrogés sur la conjoncture est supérieure à la moyenne sur longue période.

Pour plus d'informations sur l'indicateur du climat des affaires, se référer à la note de l'Institut « Un nouvel indicateur pour aider au diagnostic conjoncturel dans l'Outre-mer » parue en mars 2010 et téléchargeable gratuitement sur le site www.iedom.fr.

Toutes les publications de l'IEDOM sont accessibles et téléchargeables gratuitement sur le site www.iedom.fr

Directeur de la publication : Hervé GONSARD - Responsable de la rédaction : V.-R. NUGENT

Éditeur et imprimeur : IEDOM

Achevé d'imprimer : 09 août 2016 – Dépôt légal : août 2016 – ISSN 1952-9619