

## Premières tendances 1<sup>er</sup> trimestre 2017

### Stabilité du climat des affaires

#### LE CLIMAT DES AFFAIRES

Au premier trimestre 2017, l'indicateur du climat des affaires (ICA) est stable (+0,6 point)<sup>1</sup>. Il se maintient au-dessus de sa moyenne de longue période à 102,5 points.

Cette évolution est portée par une appréciation positive des chefs d'entreprise sur le trimestre écoulé.

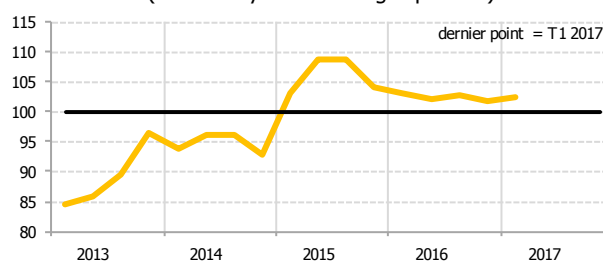
En effet, l'orientation favorable des effectifs et de la trésorerie sur la période a favorisé le maintien de l'ICA.

Pour le trimestre à venir, l'activité devrait regagner en dynamisme.

Les prévisions d'investissement, bien qu'en léger repli, affichent toujours un niveau sensiblement supérieur à la moyenne de longue période.

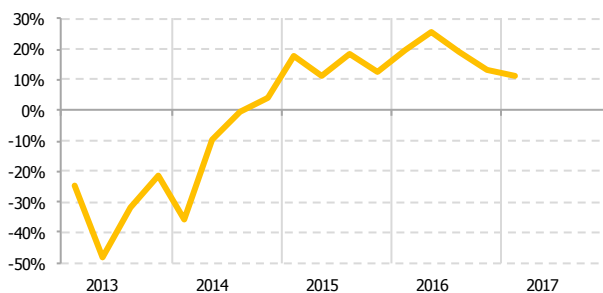
Elles traduisent la volonté des chefs d'entreprise de poursuivre leurs efforts d'investissement.

**Indicateur du climat des affaires à la Martinique**  
(100 = moyenne de longue période)



Source : Enquête de conjoncture de l'IEDOM

**Prévisions d'investissement**



Source : Enquête de conjoncture de l'IEDOM

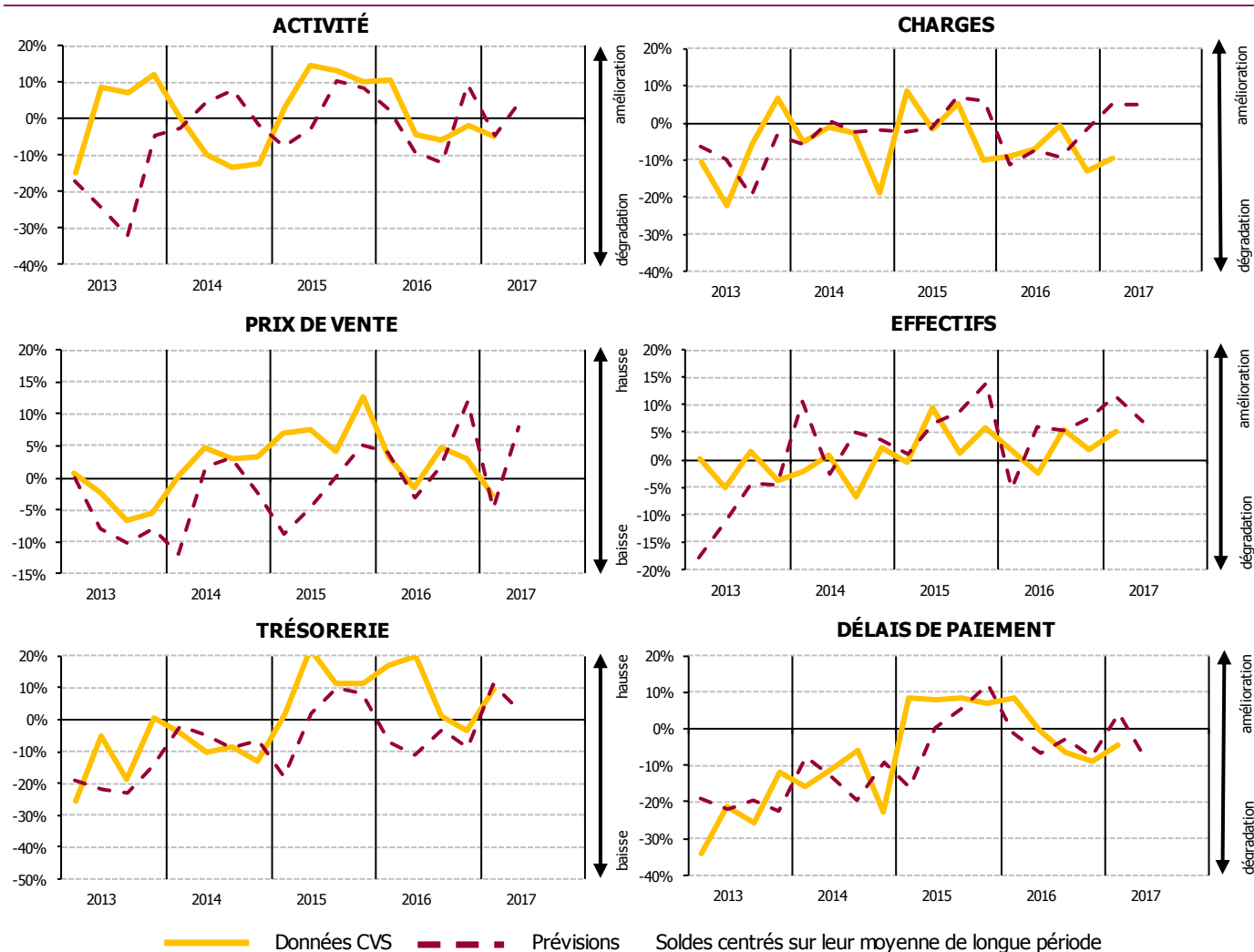
#### LES PREMIERS RÉSULTATS DE L'ENQUÊTE

Les premiers résultats de l'enquête de conjoncture révèlent une contraction de l'activité au premier trimestre. Pour autant, les chefs d'entreprise font état de la bonne tenue de leur trésorerie en dépit de la baisse des prix consentie. En revanche, s'ils ont pu bénéficier d'une moindre dégradation des délais de paiement, les charges d'exploitation restent élevées en lien avec les recrutements effectués sur la période.

Pour le deuxième trimestre, une nouvelle hausse des effectifs est attendue en lien avec l'amélioration de l'activité. Les prix pourraient être significativement revus à la hausse. Néanmoins, les chefs d'entreprise anticipent une possible dégradation des délais de paiement.

<sup>1</sup> L'ICA au 4<sup>e</sup> trimestre 2016 a été réestimé suite à la révision des paramètres de dessaisonnalisation.

# LES SOLDES D'OPINION



Source : Enquête de conjoncture de l'IEDOM – 1<sup>er</sup> trimestre 2017 – Premiers résultats

Cette analyse, basée sur les premiers résultats de l'enquête de conjoncture auprès des entreprises, sera approfondie dans la note *Tendances conjoncturelles* à paraître. Les données de l'enquête seront alors affinées - notamment par secteur d'activité - et complétées par une analyse des principaux indicateurs économiques et monétaires de l'économie martiniquaise (prix, marché de l'emploi, consommation, investissement, crédits à l'économie, commerce extérieur, tourisme, BTP).

## MÉTHODOLOGIE

Dans le cadre de l'amélioration de l'information conjoncturelle diffusée sur les économies d'outre-mer, l'IEDOM a élaboré un indicateur synthétique du climat des affaires, suivant la méthodologie appliquée par la Banque de France pour l'analyse de la conjoncture en métropole. Cet indicateur est établi à partir des résultats de l'enquête trimestrielle de conjoncture au moyen d'une analyse en composantes principales, afin de résumer le maximum de l'information contenue dans chacune des questions de l'enquête de conjoncture. Il est centré sur sa moyenne de longue période (normée à 100) et réduit sur son écart-type (normé à 10), afin de faciliter sa lecture.

L'indicateur du climat des affaires s'interprète de la manière suivante : plus il est élevé, plus les chefs d'entreprise évaluent favorablement la conjoncture. Un niveau supérieur à 100 signifie que l'opinion des dirigeants d'entreprise interrogés sur la conjoncture est supérieure à la moyenne sur longue période.

Pour plus d'informations sur l'indicateur du climat des affaires, se référer à la note de l'Institut « Un nouvel indicateur pour aider au diagnostic conjoncturel dans l'Outre-mer » parue en mars 2010 et téléchargeable gratuitement sur le site [www.iedom.fr](http://www.iedom.fr).

Toutes les publications de l'IEDOM sont accessibles et téléchargeables gratuitement sur le site [www.iedom.fr](http://www.iedom.fr)

Directeur de la publication : Marie-Anne POUSSIN-DELMAS - Responsable de la rédaction : P.-Y. LE BIHAN

Éditeur et imprimeur : IEDOM

Achévé d'imprimer : mai 2017 – Dépôt légal : mai 2017 – ISSN 1952-9619