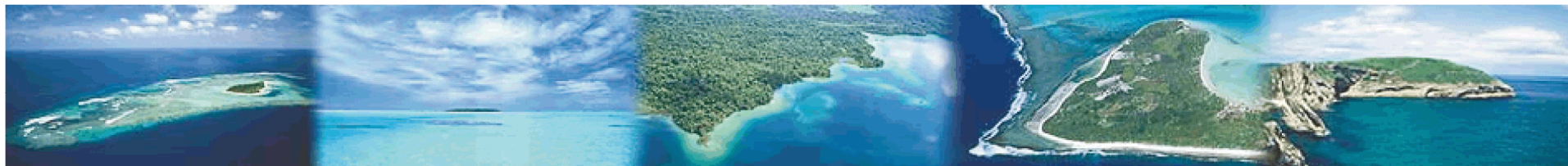
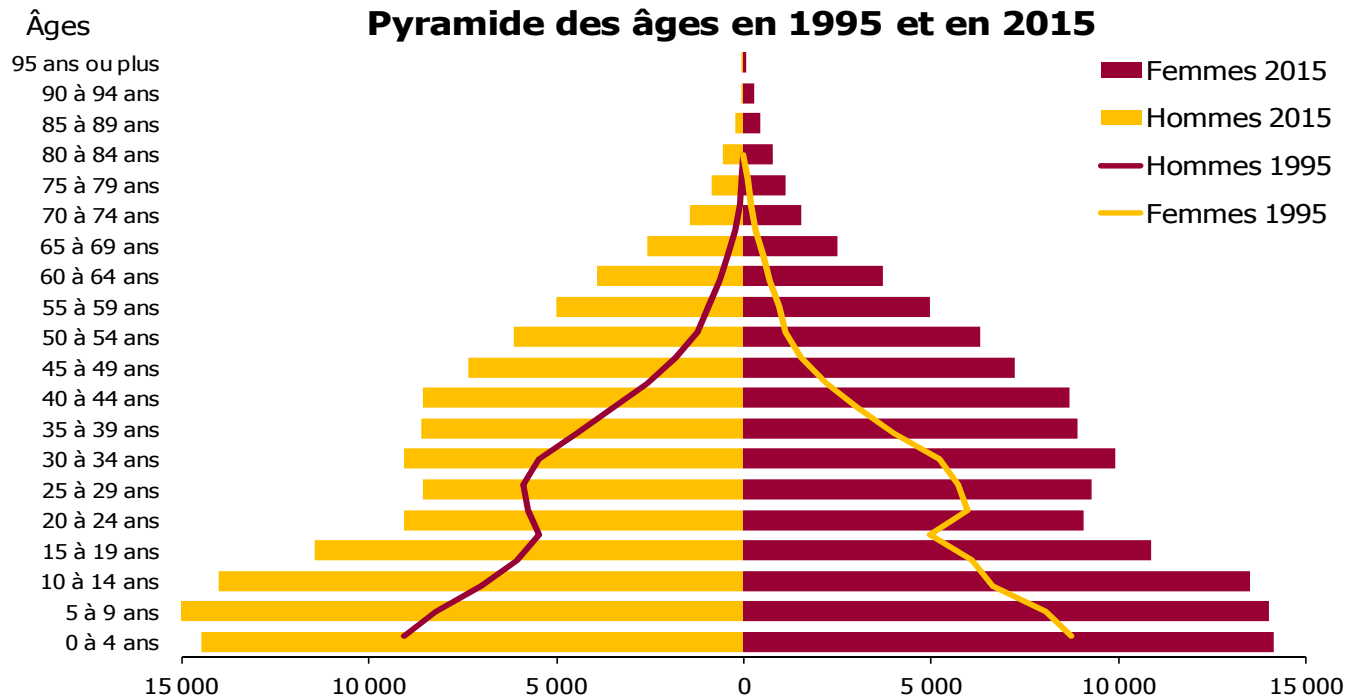


## La filière bois, un enjeu majeur pour l'avenir de la Guyane ?



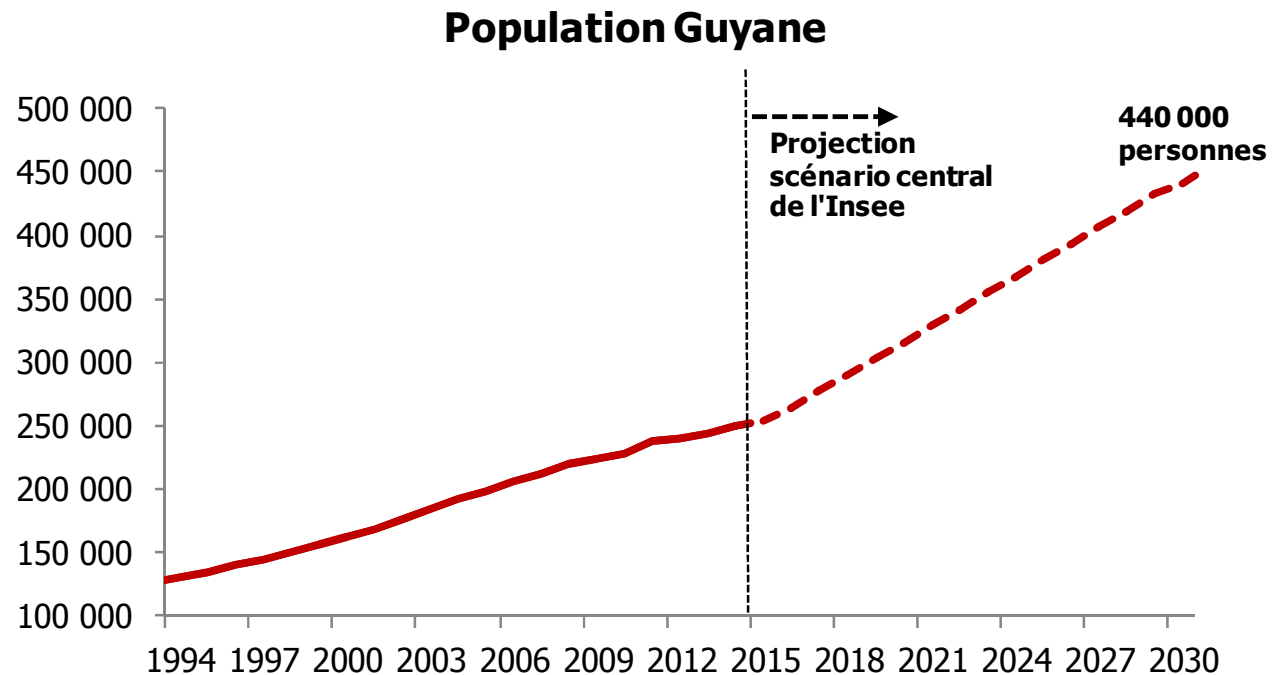
# 42 % de la population a moins de 20 ans



Source : Insee (État civil)



# Une croissance démographique soutenue: un défi pour la Guyane



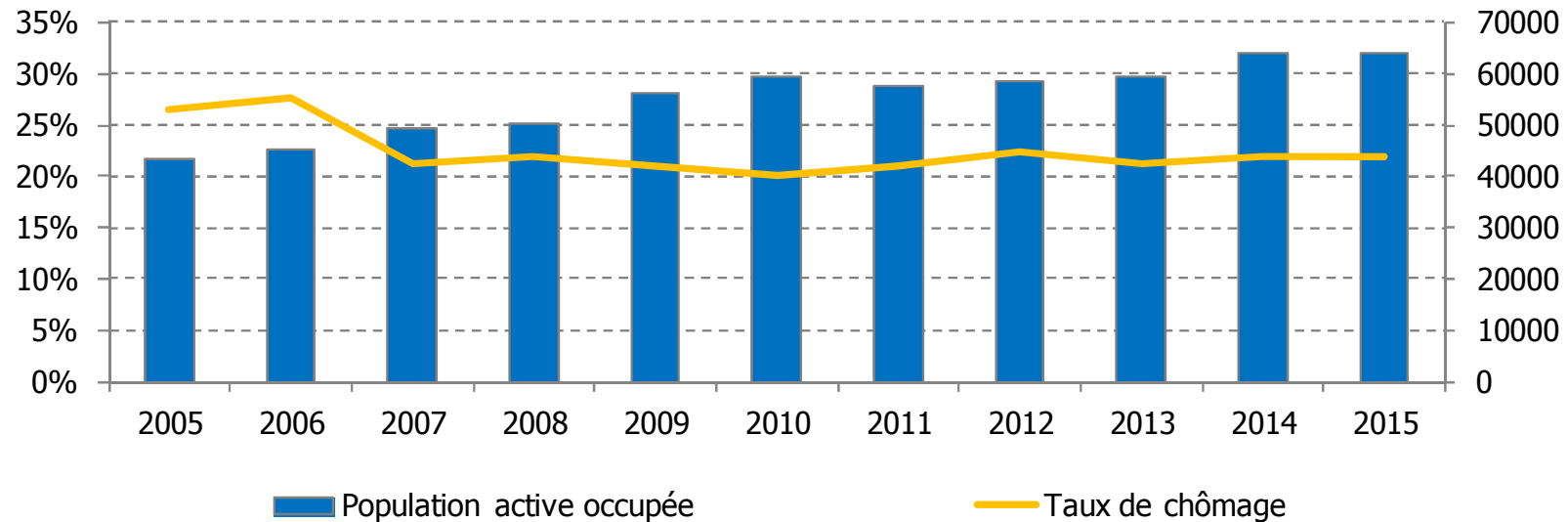
Source : Insee, Recensement de la population

⇒ La création d'emploi suffira-t-elle à absorber les nouveaux entrants sur le marché du travail?



# Une population active occupée peu nombreuse

## Évolution du marché du travail



Source: INSEE

⇒ Population active occupée : 25 % de la population totale (40% en métropole)



# D'ici à 2030 entre 50 000 et 80 000 actifs de plus

⇒ Une telle progression pose nécessairement la question

⇒ de la création d'emploi

⇒ du taux de chômage

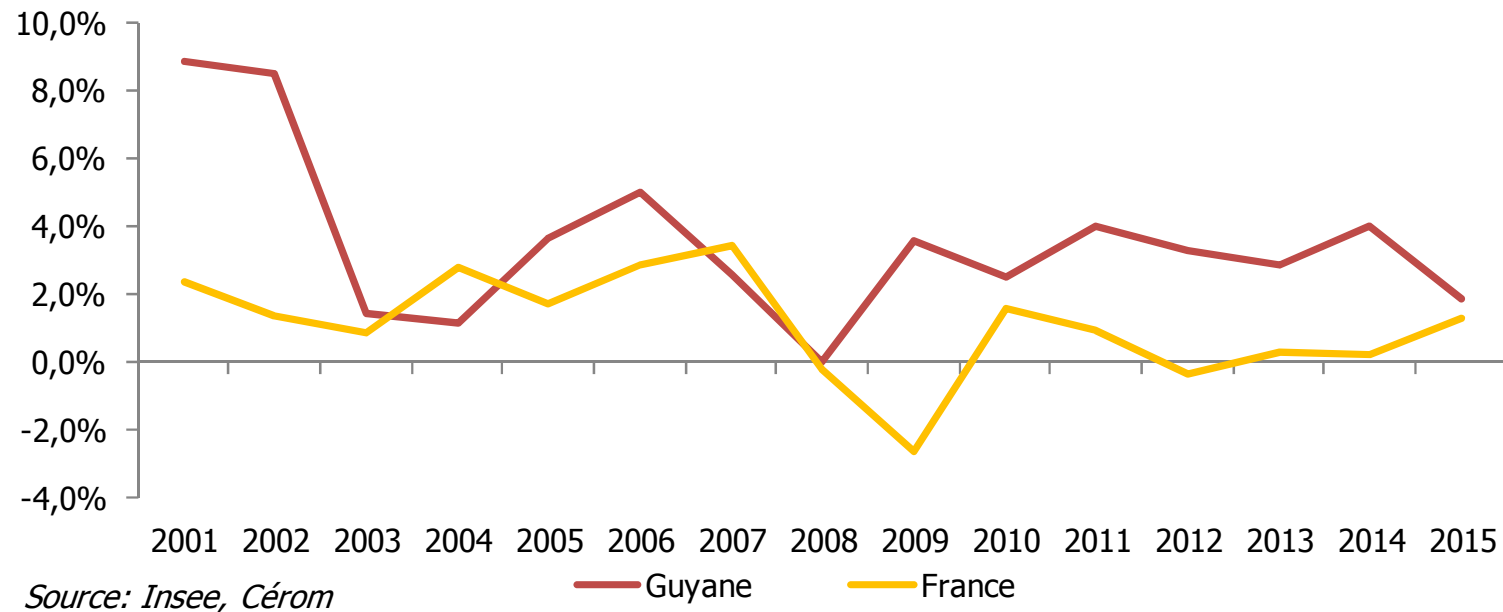
⇒ du halo autour du chômage

⇒ **Le défi est de générer suffisamment de croissance pour générer de l'activité**



# Une croissance supérieure au niveau national

## Evolution de PIB volume



⇒ **Quels sont les moteurs de la croissance ?**

# Une croissance tirée par la consommation

## Contribution moyenne au PIB entre 2000 et 2008

	Guyane	France entière
<b>PIB</b>	<b>100,0%</b>	<b>100,0%</b>
Consommation finale	100,1%	77,4%
<i>dont conso. Ménages</i>	55,5%	53,0%
<i>dont conso. Administrations</i>	42,6%	22,6%
FBCF	20,2%	21,3%
Stocks	-0,1%	0,1%
Exportations	45,8%	26,3%
Importations	-65,6%	-25,5%

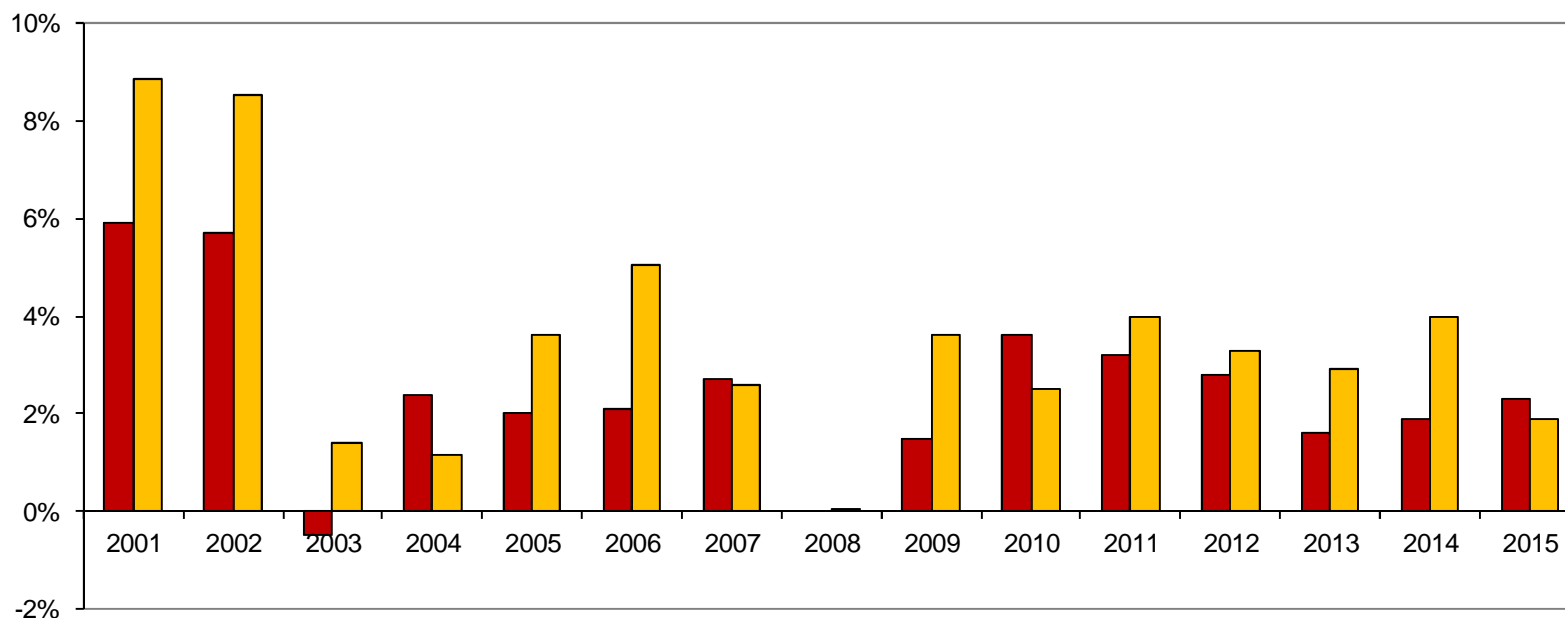
Source : Insee, Cérom

⇒ Ces moteurs seront-ils suffisants pour porter la croissance?



# La consommation des ménages progresse

## Evolution de la consommation des ménages et du PIB en volume



Source: Insee, Cérom

■ Evolution de la consommation des ménages ■ Evolution du PIB en volume

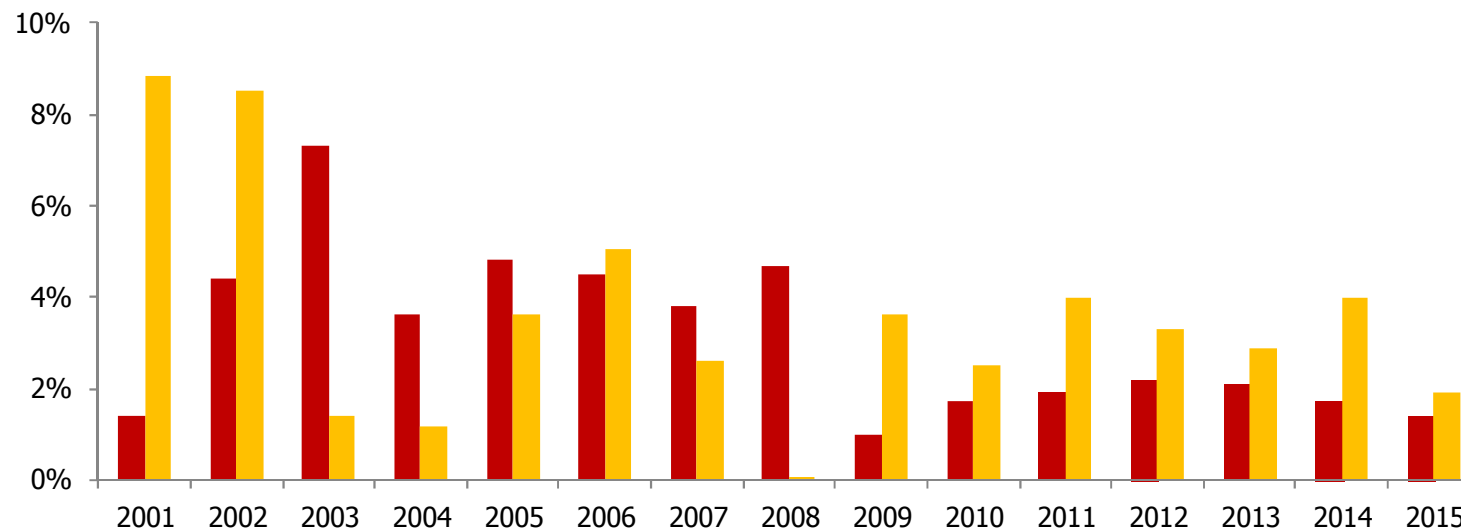
⇒ **D'ici à 2030 avec 440 000 habitants, quels seront les sources et les niveaux de revenus nécessaires pour générer une consommation motrice pour la croissance ?**





# La croissance de la consommation des administrations s'essouffle

## Evolution des dépenses des administrations en volume



Source: Insee, Cérom

■ Consommation du secteur public ■ PIB en volume

⇒ La consommation publique ne pourra pas seule soutenir la croissance économique



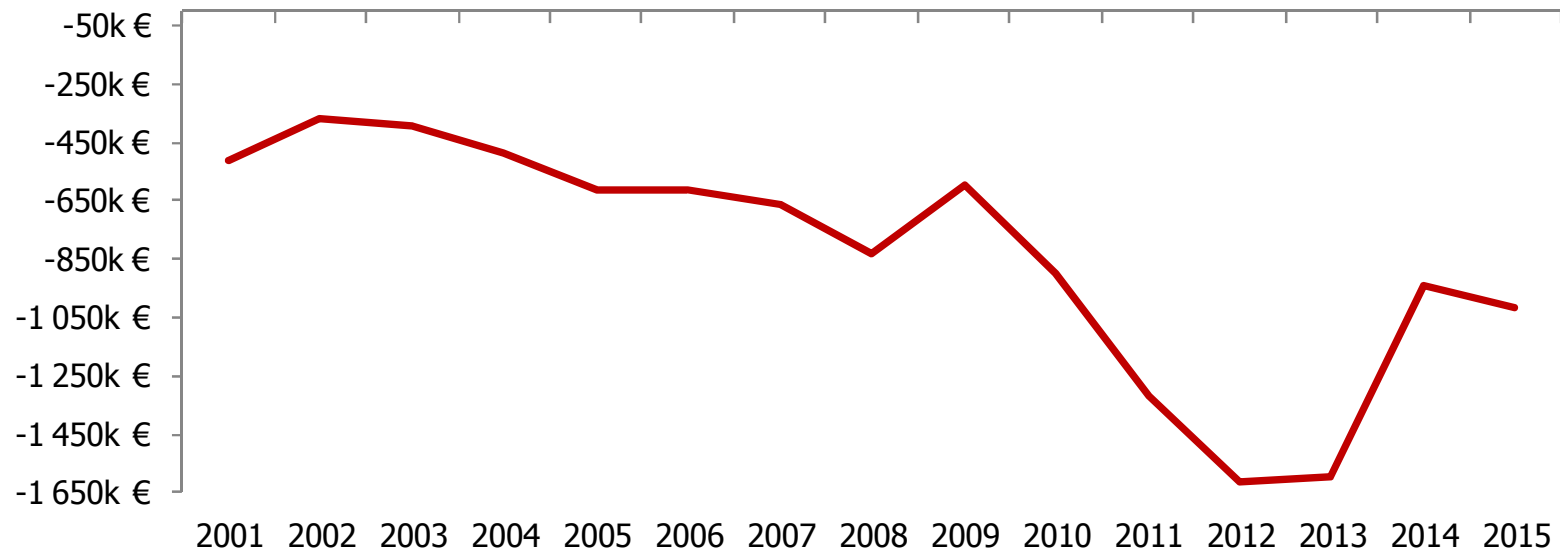
# Investissement : fort soutien du secteur public

1. Contrat de plan Etat région de 574 millions d'investissements de 2015 à 2020
2. LBU qui progresse (49 M€ en 2015)
3. Pacte d'Avenir avec l'Etat
4. Investissements des Collectivités Locales : en moyenne entre 2011 et 2015 : 230 M€ / an
5. Fonds européens : 620 M€ de 2014 à 2020 (en hausse de 23 %)



# La balance commerciale reste déficitaire

## Balance commerciale des biens et services



Source: Insee

⇒ **Comment « localiser » les emplois en Guyane?**



# Pour se développer, la Guyane peut s'appuyer sur des secteurs porteurs et à potentiels

1. Spatial => localisation géographique de 1er plan
2. BTP => besoins en logements (plus de 4 000 logements à construire par an)
3. Secteur tertiaire (tourisme notamment) => fort potentiel de développement
4. Minier => ressources en or conséquentes
5. Bois => 96 % de la Guyane est recouverte de forêt



# La filière bois, un enjeu majeur pour l'avenir de la Guyane ?

⇒ **Présentation des forces et des défis à relever, ainsi que des moyens à mettre en œuvre pour y parvenir**

⇒ Association interprofessionnelle Forêt & Bois

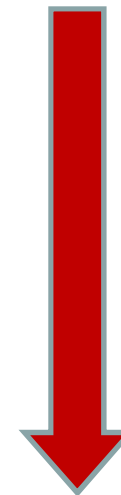
⇒ Gestionnaire de la forêt

⇒ Représentant des exploitants

⇒ Représentant de la filière biomasse

⇒ Représentant de l'aval : construire en bois en Guyane

Amont



Aval

