

# Premières tendances

## 1<sup>er</sup> trimestre 2018

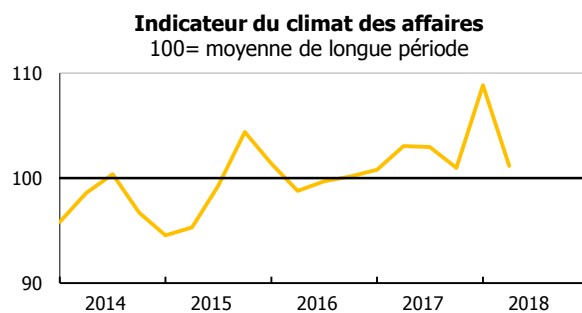
T  
E  
N  
D  
A  
N  
C  
E  
S

### Le climat des affaires revient à son niveau d'avant le pic de fin d'année

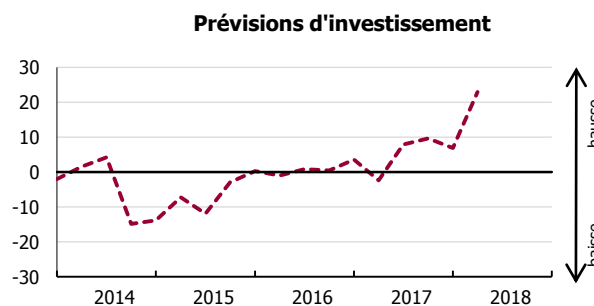
#### LE CLIMAT DES AFFAIRES

Après un élan d'optimisme en fin d'année dernière, le climat des affaires revient à son niveau du troisième trimestre 2017. L'indicateur du climat des affaires (ICA), qui traduit l'opinion des chefs d'entreprise interrogés sur la conjoncture s'établit ainsi à 101,2 points, soit au-dessus de sa moyenne de long terme traduisant un environnement toujours favorable. Après une progression spectaculaire de 7,9 points le trimestre précédent, la chute de 7,7 points sur ce trimestre marqué par de fortes perturbations climatiques, s'apparente davantage à un rééquilibrage plutôt qu'au signal d'une véritable détérioration. Malgré cette baisse, le niveau de l'ICA demeure en effet au-dessus du niveau moyen de ces quatre dernières années où la croissance est restée soutenue (près de 3 %<sup>1</sup>).

La composante future de l'indice est mal orientée et contribue en grande partie (au trois quarts) au fléchissement de l'ICA. L'opinion des dirigeants est en particulier négative sur l'évolution de leur activité et des délais de paiement. En revanche, le dynamisme des prévisions d'investissement pour les douze prochains mois joue un rôle favorable et laisse espérer une amélioration au cours de l'année.



Source : Enquête de conjoncture IEDOM



Source : Enquête de conjoncture IEDOM

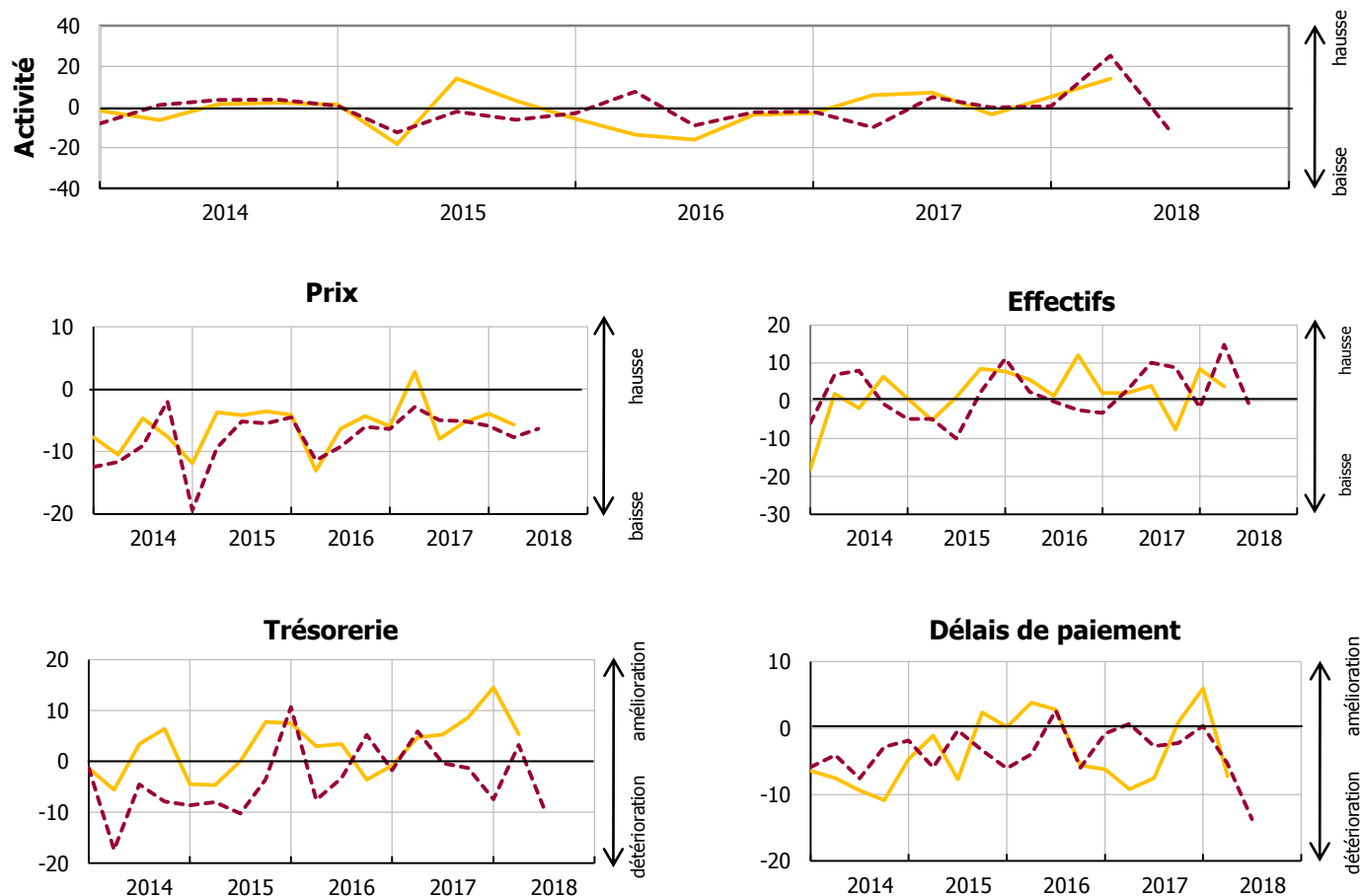
#### PREMIERS RÉSULTATS DE L'ENQUÊTE

L'activité de ce début d'année est jugée favorable par les chefs d'entreprise malgré le maintien d'une pression sur leurs prix de vente. La détérioration des délais de règlement de leurs clients et des charges d'exploitation affecte cependant leur trésorerie.

En revanche, pour le prochain trimestre, les professionnels interrogés anticipent une baisse de leur activité et une stabilisation des effectifs. Les délais de règlement s'allongent encore, impactant défavorablement leur trésorerie. Toutefois, les dirigeants d'entreprise confirment leurs intentions d'investir dans les douze prochains mois.

<sup>1</sup> À l'exception de 2017, année pour laquelle l'Insee n'a pas encore diffusé le taux de croissance.

## SOLDES D'OPINION



Soldes centrés sur leur moyenne de longue période : — Données CVS - - - Prévisions

Source : Enquête trimestrielle de conjoncture de l'IEDOM – 1<sup>er</sup> trimestre 2018 – Premiers résultats

Cette analyse, basée sur les premiers résultats de l'enquête de conjoncture auprès des entreprises, sera approfondie dans les *Tendances conjoncturelles* à paraître. Les données de l'enquête seront alors affinées — notamment par secteur d'activité — et complétées par une analyse des principaux indicateurs économiques et monétaires de l'économie réunionnaise (prix, marché de l'emploi, consommation, investissement, crédits à l'économie, commerce extérieur, tourisme, BTP).

## MÉTHODOLOGIE

Dans le cadre de l'amélioration de l'information conjoncturelle diffusée sur les économies d'outre-mer, l'IEDOM et l'IEOM ont élaboré un indicateur synthétique du climat des affaires, suivant la méthodologie appliquée par la Banque de France pour l'analyse de la conjoncture en métropole. Cet indicateur est établi à partir des résultats de l'enquête trimestrielle de conjoncture au moyen d'une analyse en composantes principales, afin de résumer le maximum de l'information contenue dans chacune des questions de l'enquête de conjoncture. Il est centré sur sa moyenne de longue période (normée à 100) et réduit sur son écart-type (normé à 10), afin de faciliter sa lecture.

L'indicateur du climat des affaires s'interprète de la manière suivante : plus il est élevé, plus les chefs d'entreprise évaluent favorablement la conjoncture. Un niveau supérieur à 100 signifie que l'opinion des dirigeants d'entreprise interrogés sur la conjoncture est supérieure à la moyenne sur longue période.

Pour plus d'informations sur l'indicateur du climat des affaires, se référer à la note de l'Institut « Un nouvel indicateur pour aider au diagnostic conjoncturel dans l'Outre-mer » parue en mars 2010 et téléchargeable gratuitement sur le site [www.iedom.fr](http://www.iedom.fr).

Toutes les publications de l'IEDOM sont accessibles et téléchargeables gratuitement sur le site [www.iedom.fr](http://www.iedom.fr)

Directeur de la publication : T. BELTRAND – Responsable de la rédaction : M. ARDOINO

Éditeur et imprimeur : IEDOM

Achévé d'imprimer : mai 2018 – Dépôt légal : mai 2018 – ISSN 1952-9619