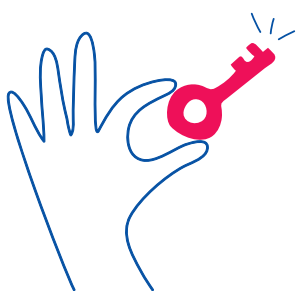


# MQDE

## mes questions d'entrepreneur

### ● QU'EST-CE QUE MQDE ?

Le portail internet national de l'éducation économique, budgétaire et financière pour les entrepreneurs



### ● POURQUOI MQDE ?

En tant qu'opérateur de la stratégie nationale EDUCFI d'éducation économique, budgétaire et financière, l'IEDOM par délégation de la Banque de France a pour mission de réaliser des actions concrètes – en lien avec ses partenaires – auprès de tous les publics, et notamment auprès des entrepreneurs.

- Pour apporter de l'information pertinente et de l'aide aux entrepreneurs : le portail internet « Mes questions d'entrepreneur » propose de nombreuses ressources et outils pratiques liés à la gestion d'entreprise, en respectant les critères EDUCFI de neutralité, de gratuité, de fiabilité et d'accessibilité.
- Pour mieux comprendre les enjeux financiers et mieux décider.

### ● COMMENT ÇA MARCHE ?

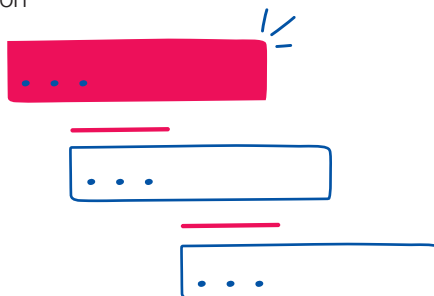
- Le fonctionnement du portail repose sur un moteur de recherche utilisant de l'intelligence artificielle pour traiter les requêtes des internautes exprimées en langage naturel. La barre de recherche encourage l'utilisateur à formuler une question ou une phrase et le moteur de recherche lui propose en réponse les deux ressources les plus pertinentes.
- Un menu à tiroirs est également proposé pour permettre la libre navigation et l'accès par rubriques à l'intégralité des contenus.

En tant qu'entrepreneur, je peux y retrouver, par exemple, des informations pour :

- ▶ Savoir parler à mon banquier
- ▶ L'assurance-crédit

Mais aussi des réponses à mes problématiques :

- ▶ Gérer ma trésorerie
- ▶ Je n'arrive plus à payer l'URSSAF



ACCÉDEZ AU PORTAIL :

[www.mesquestionsdentrepreneur.fr/](http://www.mesquestionsdentrepreneur.fr/)