

# LE BAROMÈTRE MENSUEL DE L'INCLUSION FINANCIÈRE

DEPARTEMENT : MAYOTTE

Janvier 2024

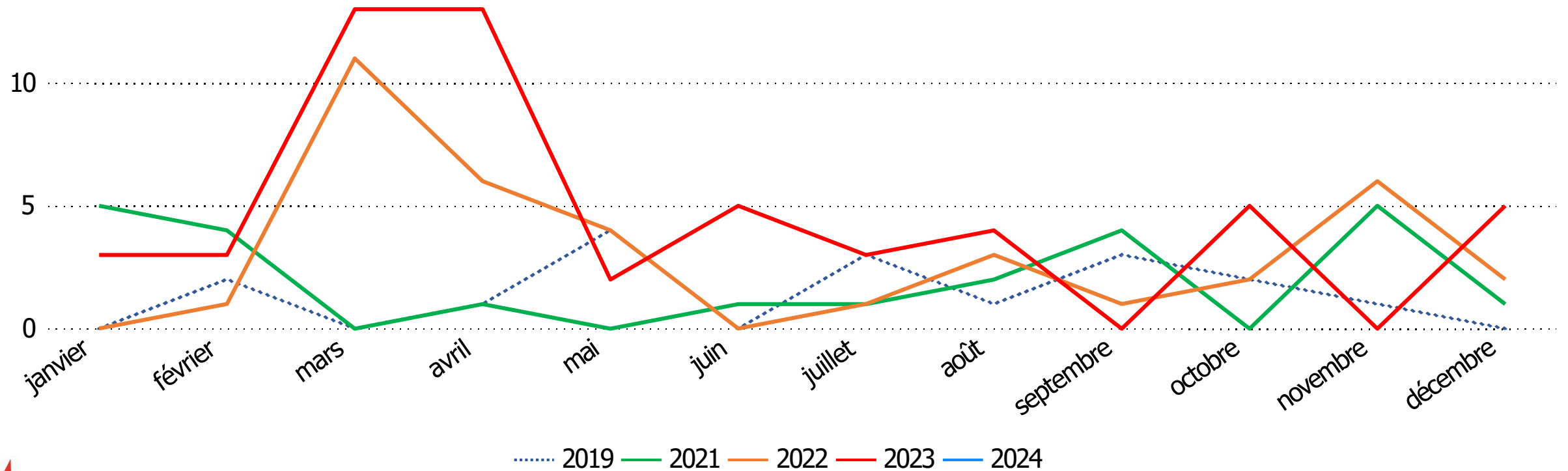
(données à fin décembre 2023)

# Dépôts de dossiers de surendettement *(en nombre)*

	décembre 2022	décembre 2023*	Cumul 2022 (à fin décembre)	Cumul 2023* (à fin décembre)	Évolution du cumul 2023/2022
Dossiers déposés	2	5	37	56	51 %

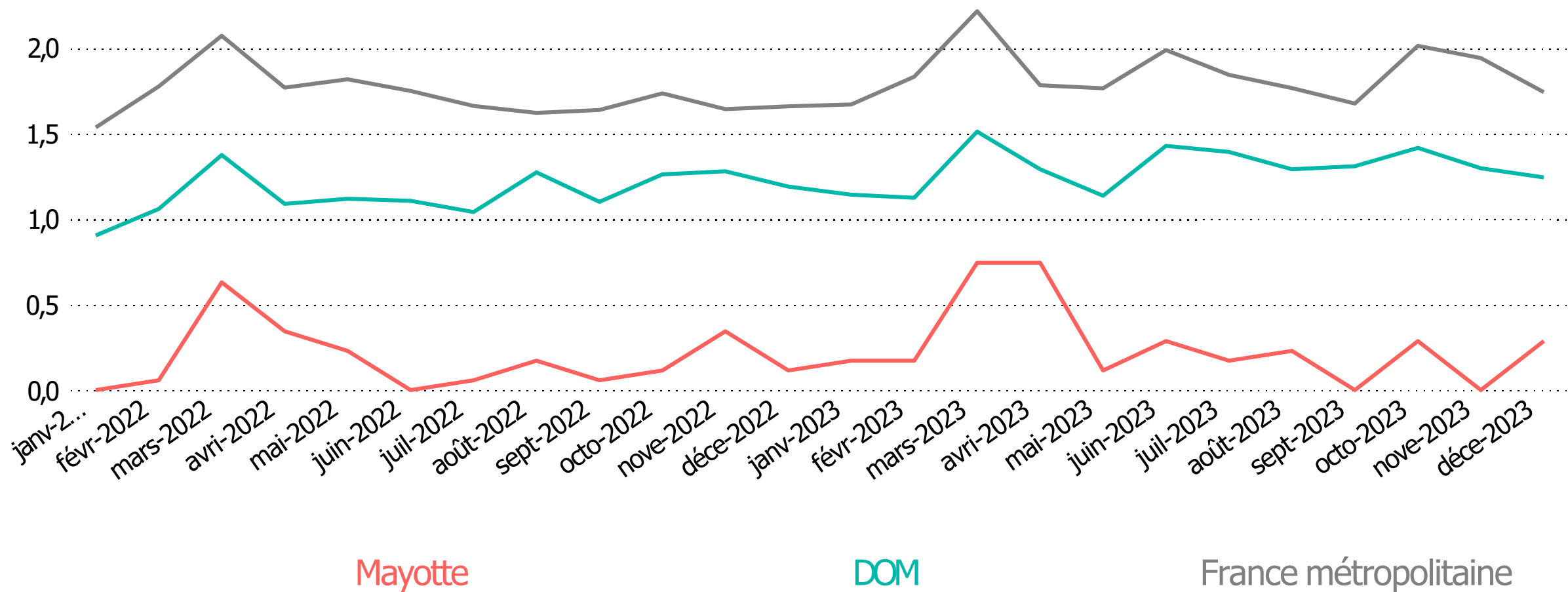
\*Données provisoires

## Évolution mensuelle (Mayotte)



# Dépôts de dossiers de surendettement (pour 10 000 habitants)

Évolution mensuelle



Mayotte

DOM

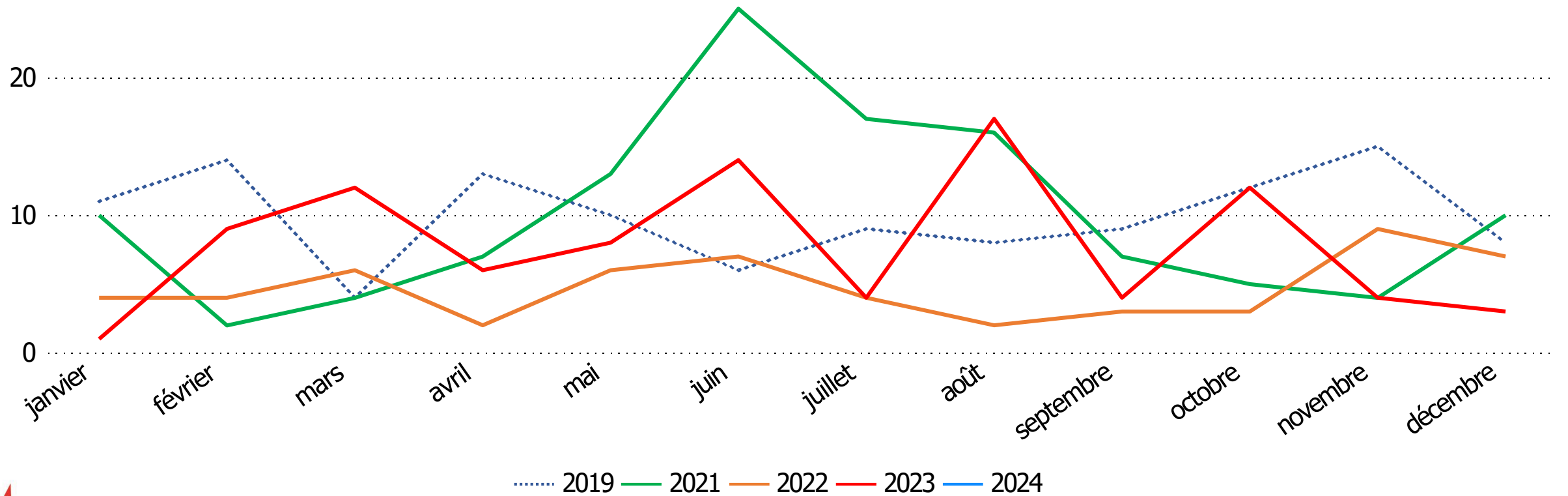
France métropolitaine

# Désignations de droit au compte bancaire *(en nombre)*

Nombre de désignations de banque pour l'ouverture d'un compte	décembre 2022	décembre 2023*	Cumul 2022 (à fin décembre)	Cumul 2023* (à fin décembre)	Évolution du cumul 2023/2022
	7	3	57	94	65 %

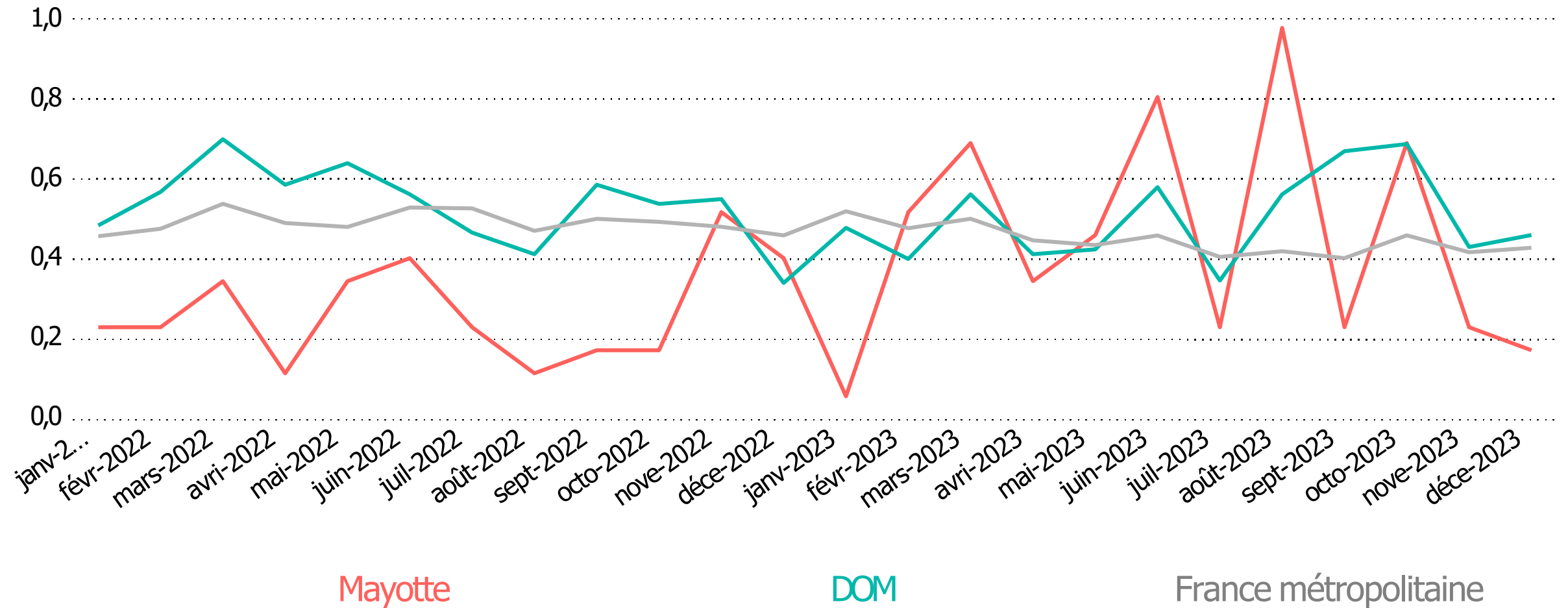
Évolution mensuelle (Mayotte)

\*Données provisoires



# Désignations de droit au compte bancaire *(pour 10 000 habitants)*

## Évolution mensuelle



Mayotte

DOM

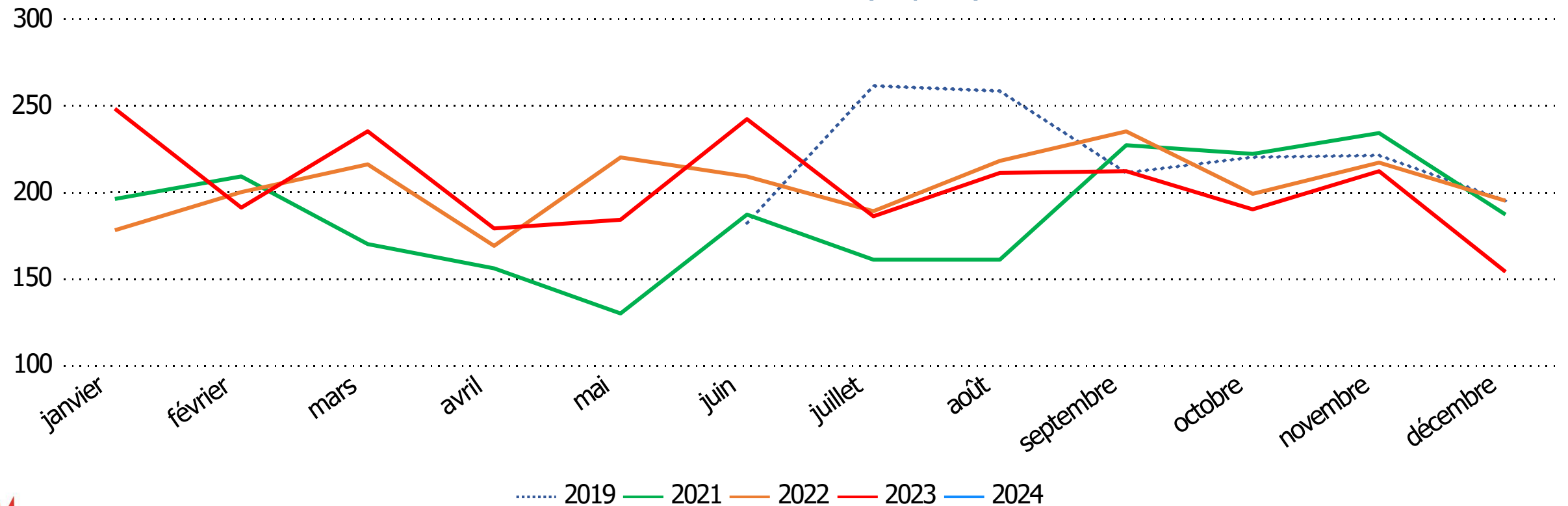
France métropolitaine

# Flux d'inscriptions de personnes au FCC (en nombre)

	décembre 2022	décembre 2023*	Cumul 2022 (à fin décembre)	Cumul 2023* (à fin décembre)	Évolution du cumul 2023/2022
<b>Inscriptions au FCC</b>	<b>195</b>	<b>154</b>	<b>2 445</b>	<b>2 444</b>	<b>-0 %</b>
dont incidents sur chèque	99	100	1 693	1 674	-1 %
dont retraits de carte bancaire	97	54	774	790	2 %

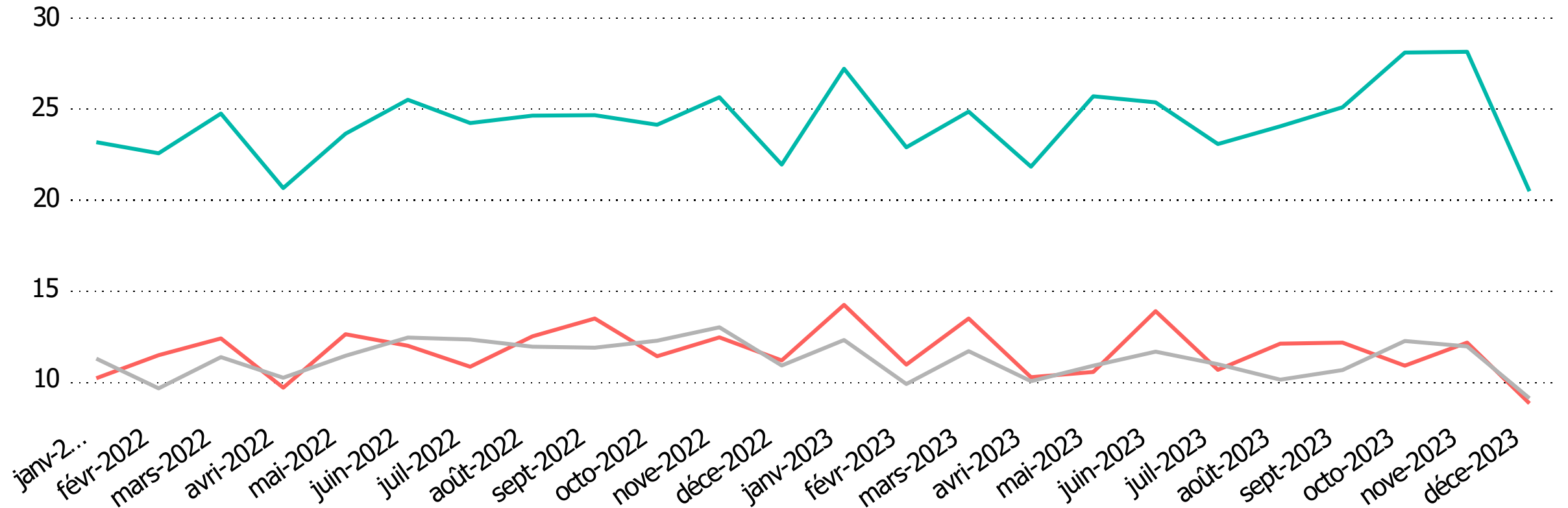
Évolution mensuelle (Mayotte)

\*Données provisoires



# Flux d'inscriptions de personnes au FCC (pour 10 000 habitants)

## Évolution mensuelle



Mayotte

DOM

France métropolitaine

# Indicateurs statistiques sur le surendettement

## Mayotte

	novembre 2023	décembre 2023*	Cumul de janvier à fin		2022
			décembre 2023*	décembre 2022	
Dossiers déposés	0	5	56	37	37
Dossiers recevables	0	2	41	19	19
Dossiers traités par les commissions (A+B+C+D)	0	5	60	34	34
Dossiers irrecevables (A)	0	0	6	3	3
Mesures de rétablissement personnel (B)	0	1	12	6	6
Mesures imposées suite RP sans LJ	0	1	12	6	6
Accords débiteurs sur les demandes d'ouverture d'une PRP avec LJ	0	0	0	0	0
Mesures de réaménagement des dettes (C)	0	3	26	13	13
Plans conventionnels pérennes	0	0	0	3	3
Plans d'attente	0	0	2	1	1
Mesures pérennes	0	3	17	8	8
Mesures d'attente	0	0	7	1	1
Dossiers clôturés (D) (y compris constats de non-accord n'ayant pas l'objet d'une couverture des mesures)	0	1	16	12	12
Relations avec les tribunaux Nombre de dossiers faisant l'objet d'un recours ou d'une contestation**	2	1	5	4	4

\*Données provisoires



# Précisions méthodologiques

- **Les dépôts de dossier de surendettement** sont dénombrés sur la base des commissions départementales en charge de les examiner.
- **Les droits au compte** (accordés aux personnes physiques et morales), qui correspondent aux désignations d'établissements bancaires par la Banque de France, sont établis sur la base :
  - des 2 premiers chiffres du code postal pour la France Métropolitaine
  - des 3 premiers chiffres du code postal pour les DOM.des banques désignées
- **Les inscriptions au fichier central des chèques (FCC)** sont établies sur la base :
  - des 2 premiers chiffres du code postal pour la France Métropolitaine
  - des 3 premiers chiffres du code postal pour les DOMdu domicile des personnes (physiques et morales) inscrites. Les retraits carte bancaire recensent les incidents déclarés par les banques adhérentes au GIE Carte Bancaire.
- **Les ratios calculés pour 10 000 habitants** sont établis sur la base des données de recensement de la population âgée de 15 ans et plus- données au 01/01/2022.
- Les données de l'année 2020 en raison de la crise sanitaire ne sont pas représentatives et sont écartées du baromètre.