

SYNTHÈSE ANNUELLE 2022

L'économie martiniquaise a gardé son cap en 2022

Après une année de reprise, l'économie martiniquaise a maintenu son cap en 2022. L'indicateur du climat des affaires se hisse à son plus haut niveau depuis 2007. À 108,6 en moyenne, il évolue ainsi sensiblement au-dessus de sa moyenne de long terme.

Des mesures sanitaires étaient toujours en vigueur en début d'année (l'état d'urgence sanitaire a été levé le 1^{er} avril). Malgré ces contraintes, le 1^{er} trimestre a été très dynamique dans un contexte de poursuite du rattrapage économique post-Covid. Cette dynamique de reprise a ensuite connu une inflexion, l'activité a continué à progresser, mais à un rythme moins élevé. Le contexte inflationniste (4,2 % en moyenne annuelle) a contribué au niveau élevé de l'ICA tout à long de l'année, même si la progression des prix de vente semble avoir atteint un point d'inflexion au dernier trimestre. L'activité a fait mieux que résister, soutenue par une demande très dynamique. Les paiements par carte bancaire cumulés sont en croissance de près de 10 % sur un an. La croissance soutenue des recettes de TVA confirme le constat d'une consommation robuste, alors que le chiffre d'affaires des entreprises de l'échantillon progresse de 5 % en 2022 (valeur médiane). Reflet de cette conjoncture économique favorable, le marché du travail, de l'emploi, ou encore les intentions d'investir sont très bien orientés. La trésorerie constitue toujours un point de vigilance dans ce contexte inflationniste et de diffusion de la remontée des taux directeurs sur le coût du crédit. Les défaillances sont orientées à la hausse (+38 % sur un an), sans pour autant dépasser le niveau de 2019 (-13 %).

Les secteurs d'activité évoluent toujours en ordre dispersé. Le secteur tertiaire a bénéficié du dynamisme de la consommation, ainsi le chiffre d'affaires de la grande distribution progresse de 5,2 % sur un an. Le BTP a connu une année délicate dans un contexte d'activité atone (la moitié des entreprises du secteur déclarent une baisse du chiffre d'affaires), de hausse des coûts des matériaux et de difficultés prégnantes de recrutement. Enfin, le secteur touristique connaît une année de reprise après deux années de restrictions qui avaient fortement affecté son activité. Les croisiéristes sont de retour dans la baie de Fort-de-France depuis septembre.

L'activité bancaire a été soutenue au cours de l'année. L'encours de crédit a progressé de 4,0 % sur un an, les entreprises et les ménages ont continué à mobiliser des financements, notamment pour leurs investissements et leurs projets immobiliers, et ce en dépit de la remontée progressive des taux au cours du deuxième semestre. La collecte est également en hausse de 2,5 % sur un an. En particulier, les placements de court terme, qui redeviennent attractifs, augmentent de 9,0 %.

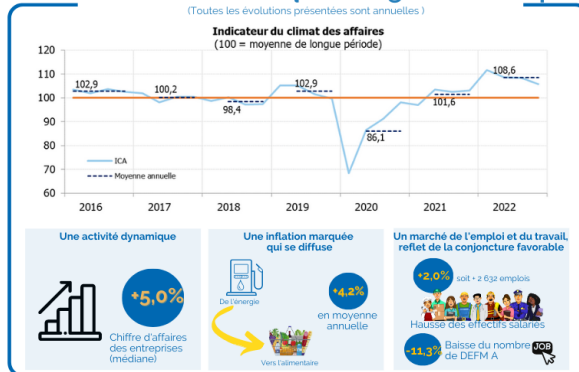


L'ÉCONOMIE DE LA MARTINIQUE
 EN 2022

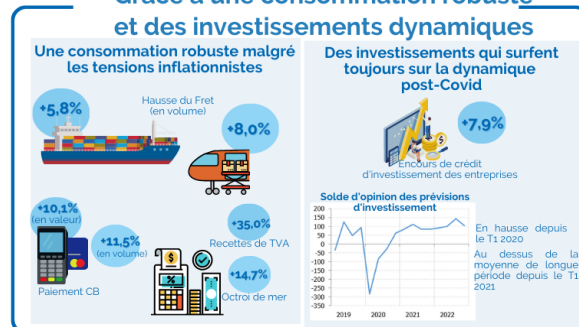


L'économie martiniquaise a gardé son cap

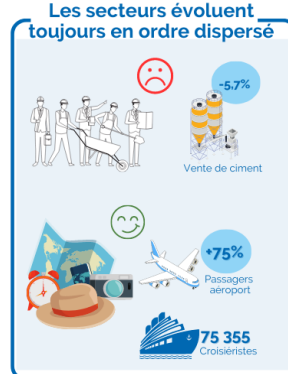
(Toutes les évolutions présentées sont annuelles.)



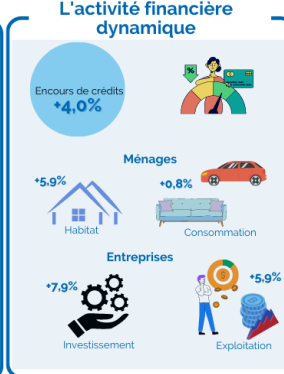
Grâce à une consommation robuste
 et des investissements dynamiques



Les secteurs évoluent
 toujours en ordre dispersé



L'activité financière
 dynamique



à retrouver sur <https://www.iedom.fr/martinique/>

