

TENDANCES CONJONCTURELLES

4^e TRIMESTRE 2022

Atterrissage en douceur pour le climat des affaires, qui reste bien orienté

L'enquête de conjoncture de l'IEDOM du 4^{ème} trimestre 2022 dépeint une économie martiniquaise résistante, qui atterrit en douceur, après la période de rebond post-Covid. Plutôt que le signal d'une détérioration, le recul de 2,2 points sur le trimestre de l'ICA (indicateur du climat des affaires) confirme l'inflexion de la dynamique du début d'année, qui avait été singulièrement vigoureuse (point haut au 1^{er} trimestre 2022 dans un contexte de rattrapage). La conjoncture reste globalement bien orientée. La croissance soutenue des recettes de TVA, ou encore des paiements par carte bancaire, signale une consommation robuste, alors que le chiffre d'affaires des entreprises de l'échantillon progresse de 5 % en 2022 (valeur médiane). En parallèle, les perspectives à court terme sont rassurantes, au regard de la bonne orientation du marché du travail (baisse continue du nombre de demandeurs d'emploi), de l'emploi, ou encore des intentions d'investir.

Pour autant, ces chiffres n'ocultent pas un environnement économique marqué par des craintes prégnantes. Le contexte inflationniste est toujours un sujet de préoccupation majeure (+5,0 % sur 13 mois à fin décembre en Martinique), et la remontée des taux d'intérêt directs se diffuse progressivement sur le coût des crédits. Les défaillances d'entreprises progressent de nouveau dans le sillage de la suppression des mesures de soutien, tout en restant moins nombreuses qu'avant la crise sanitaire. Les inquiétudes sur la trésorerie et les délais de paiement restent majoritaires et significatives, mais ne s'aggravent pas sur le trimestre.

La situation reste hétérogène selon les secteurs d'activité: elle se dégrade dans le BTP (chiffre d'affaires moyen en baisse de 4 % en 2022), contrairement au tourisme, qui achève sa phase de rattrapage (hausse moyenne du chiffre d'affaires de l'ordre de 30 % en 2022).



TENDANCES CONJONCTURELLES À LA MARTINIQUE 4^{ème} trimestre 2022



Atterrissage en douceur pour le climat d'affaires, qui reste bien orienté



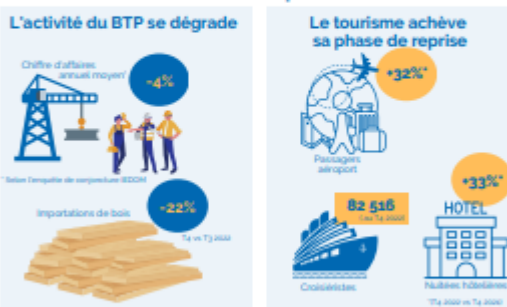
Source : Enquête de conjoncture de l'IEDOM

Les chefs d'entreprise anticipent un léger regain de vigueur de l'activité au prochain trimestre malgré les craintes persistantes sur la trésorerie

Malgré l'inflation, la consommation est toujours soutenue



Les secteurs évoluent toujours en ordre dispersé



à retrouver sur <https://www.iedom.fr/martinique/>

