

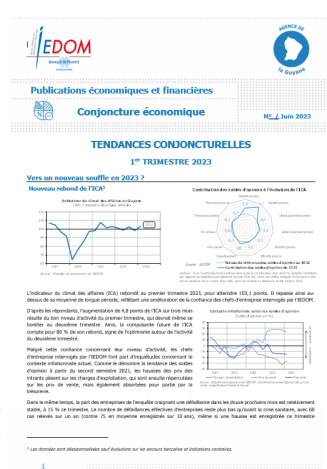


Nouvelles publications de l'agence de Guyane



Rapport annuel économique 2022 (édition 2023)

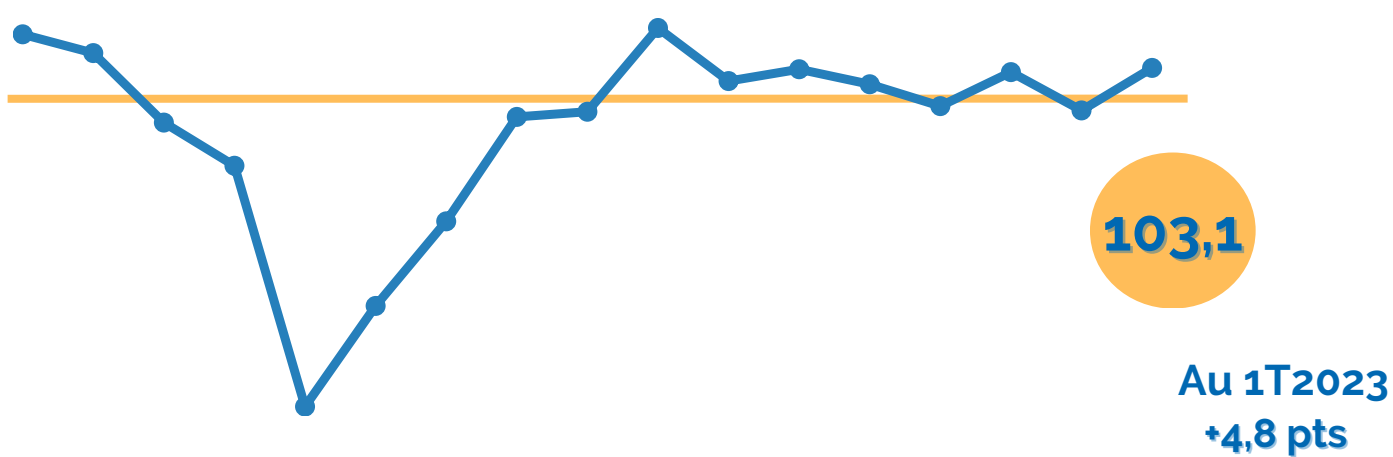
L'activité ralentit dans un contexte empreint d'incertitudes



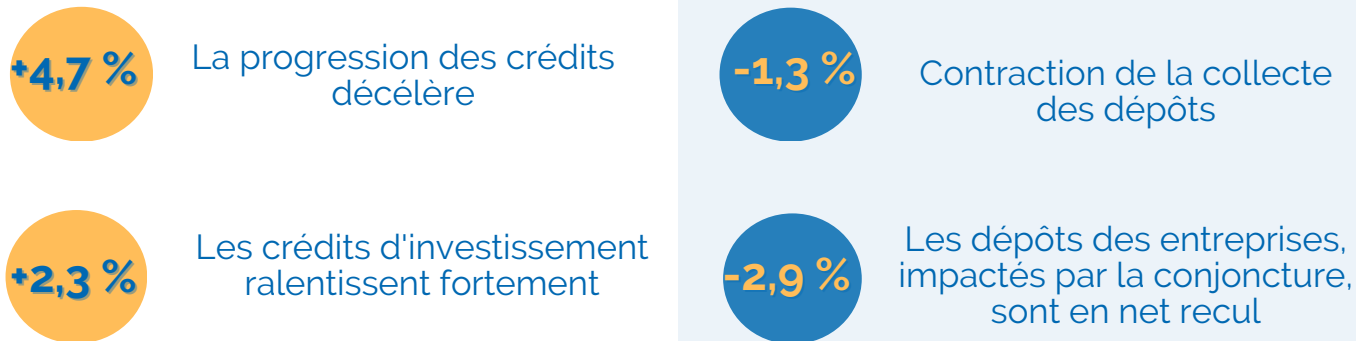
Tendances conjoncturelles du 1T2023

Vers un nouveau souffle en 2023 ?

Rebond de l'indicateur du climat des affaires



En 2022, l'activité bancaire en perte d'élan



Au T12023, hausse globale des principaux taux de crédits



Crédits à l'habitat des particuliers : +42 pnb



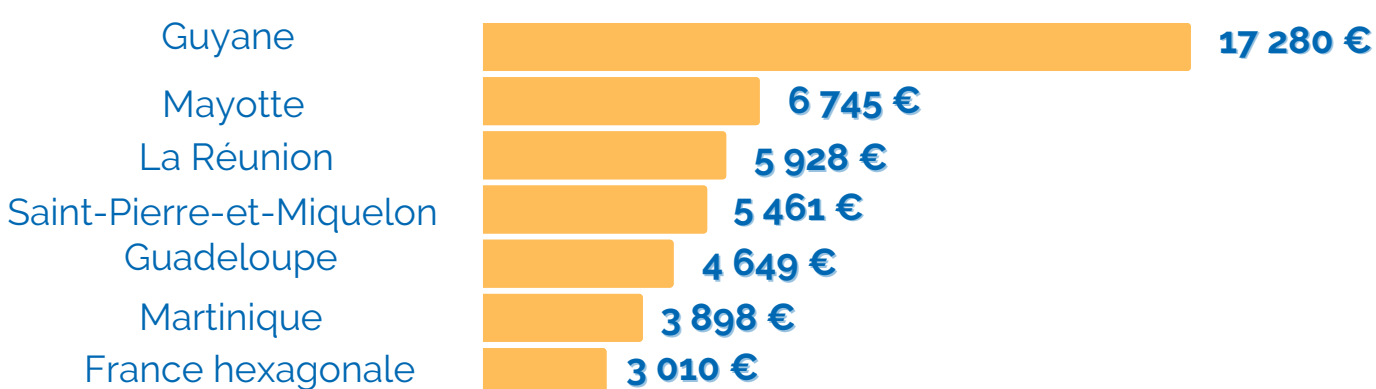
Crédits à la consommation des ménages : +50 pnb



Crédits à l'équipement des entreprises : +88 pnb

Une utilisation d'espèces particulièrement élevée en Guyane

Émissions nettes cumulées de billets par habitant à fin 2022



à retrouver sur www.iedom.fr/guyane

