

## Le Fichier des incidents de remboursement des crédits aux particuliers

Le Fichier des incidents de remboursement des crédits aux particuliers (FICP) est un fichier informatique géré par la Banque de France.

### Le FICP enregistre les particuliers :

- qui sont en retard dans le remboursement d'un crédit
- qui ont déposé un dossier de surendettement.

### Le FICP est consulté :

- par les établissements de crédit avant d'accorder un crédit
- par toute personne qui désire savoir si elle y est enregistrée et vérifier les informations qui la concernent. C'est le droit d'accès individuel qui s'exerce exclusivement auprès de l'IEDOM.

## Pour consulter le Fichier des incidents de remboursement des crédits aux particuliers

- Vous pouvez vous présenter personnellement dans une des implantations de l'Institut d'Émission des Départements d'Outre-Mer (IEDOM), muni d'une pièce d'identité officielle et valide.
- Vous pouvez également adresser un courrier qui doit être obligatoirement signé par vous-même à l'adresse suivante :

**IEDOM**

**22, place du Général de Gaulle**

**BP 4202**

**97500 SAINT-PIERRE-ET-MIQUELON**

Dans ce cas :

- joignez une photocopie recto/verso de votre pièce d'identité.

La réponse vous sera adressée par courrier.

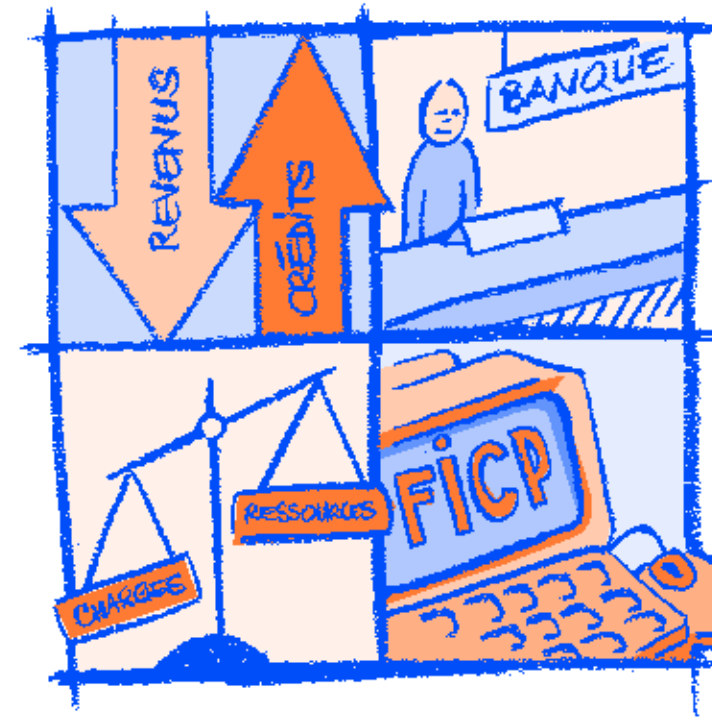
Vous pourrez obtenir les renseignements suivants :

- nom du déclarant : établissement de crédit ou commission de surendettement
- nature de l'inscription : incident de paiement ou dossier de surendettement
- date de fin de l'inscription au FICP.

### Plus d'info et toutes les adresses sur

<http://www.iedom.fr/saint-pierre-et-miquelon/>,  
dans la rubrique Particuliers,  
ou sur [www.banque-france.fr](http://www.banque-france.fr)

## Particuliers, l'IEDOM vous informe



## Le Fichier des incidents de remboursement des crédits aux particuliers

*Pourquoi est-on inscrit au FICP ?  
Comment en sortir ?*

  
BANQUE DE FRANCE  
EUROSYSTÈME

  
IEDOM  
INSTITUT D'ÉMISSION  
DES DÉPARTEMENTS  
D'OUTRE-MER

# Vous êtes inscrit au FICP. Pourquoi ? Et comment en sortir ?

Il y a deux cas d'inscription au FICP.

## Vous êtes en retard dans le remboursement d'un crédit

Vous êtes enregistré s'il s'agit d'un incident de paiement caractérisé, c'est-à-dire si :

- vous avez accumulé un retard correspondant au montant de deux échéances, pour un crédit remboursable mensuellement
- votre retard de paiement dépasse 60 jours, pour un crédit remboursable selon des échéances autres que mensuelles
- vous devez encore au moins 500 euros, 60 jours après une mise en demeure, pour un crédit sans échéances échelonnées (découvert autorisé, par exemple)
- un établissement de crédit engage une procédure judiciaire contre vous ou prononce la « déchéance du terme », ce qui signifie que vous devez rembourser votre crédit immédiatement et dans sa totalité.

Dans tous ces cas, l'établissement concerné doit vous avertir. Vous disposez alors de 30 jours pour régulariser. Si vous ne le faites pas dans ce délai, il demandera de vous inscrire au FICP. La durée d'inscription est alors de 5 ans.

### Dans ce cas, comment sortir du FICP ?

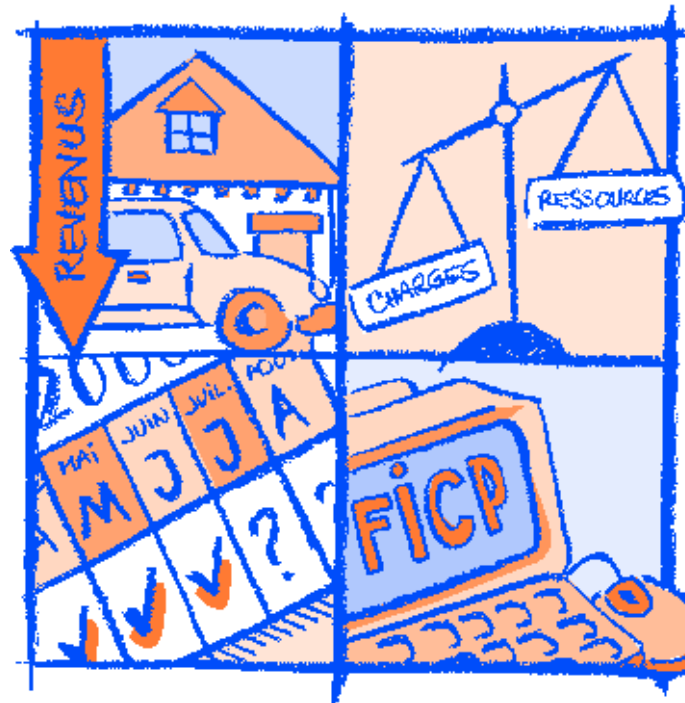
- Vous devez avoir remboursé le montant du retard de paiement
- en cas de déchéance du terme, vous devez avoir remboursé toutes les sommes que vous devez.

L'établissement de crédit concerné demandera alors la suppression de votre inscription au FICP.

## L'inscription au FICP

alerte les établissements de crédit sur le risque que peut représenter le fait de vous accorder un crédit.

Elle ne vous interdit pas, en principe, de bénéficier d'un crédit.



## Vous avez saisi une commission de surendettement

Vous êtes inscrit au FICP par la commission dès le dépôt de votre dossier de surendettement et pendant toute la durée de son traitement.

Vous restez ensuite inscrit pour une durée variable en fonction de l'issue de la procédure :

- pour une durée de 8 ans maximum pour un plan conventionnel de redressement, une mesure imposée par la commission de surendettement ou une mesure recommandée et homologuée par le juge
- pour une durée de 5 ans lorsque vous avez fait l'objet d'une procédure de rétablissement personnel (PRP).

### Comment sortir du FICP de façon anticipée ?

Vous devez :

- si aucun incident nouveau n'a été constaté pendant la période d'exécution de votre plan conventionnel ou de votre mesure de surendettement, votre inscription au FICP sera effacée à l'issue de 5 ans
- si vous réglez toutes les sommes que vous devez à tous vos créanciers, ceux-ci vous établiront des attestations de paiement que vous remettrez à l'agence IEDOM. Celle-ci supprimera alors votre inscription au FICP.