

Communiqué de presse

Saint-Denis, le 01 juillet 2022

L'IEDOM publie son rapport annuel économique de La Réunion 2021 et les tendances conjoncturelles relatives au premier trimestre 2022

Le rapport annuel de l'IEDOM donne une vision détaillée de la situation économique et financière du département en 2021 au travers de données d'ensemble et par secteurs d'activité

Document de référence pour la société civile, mais aussi pour les décideurs politiques et économiques, le rapport annuel de l'IEDOM rassemble l'essentiel des informations économiques et financières disponibles sur le territoire. Il vise ainsi à apporter sa contribution à l'analyse des enjeux économiques locaux. Pour Philippe La Cognata, directeur de l'IEDOM de La Réunion, « *l'économie réunionnaise fait preuve d'une résilience remarquable en 2021, malgré un contexte difficile du fait de la dégradation de la situation sanitaire sur l'île et de la flambée des prix de l'énergie* ». Les comptes 2021 de La Réunion publiés par ailleurs dans le cadre du partenariat CEROM (Comptes économiques rapides pour l'Outre-mer) qui réunit l'Insee, l'AFD et l'IEDOM, montrent ainsi une progression du PIB de 6,7 % à La Réunion en 2021 après -4,2 % en 2020. Les évolutions monétaires et financières de 2021 révèlent une croissance des prêts bancaires qui se normalise après une année 2020 atypique. Les entreprises, dont l'endettement avait fortement progressé en 2020 avec les prêts garantis par l'État (plus d'un milliard d'euros octroyés à La Réunion) ont dans l'ensemble peu dépensé les fonds empruntés et les dépôts bancaires restent ainsi encore élevés à fin 2021. Les banques locales voient par ailleurs leur produit net bancaire (PNB) s'améliorer et n'enregistrent pas de dégradation inquiétante de leur portefeuille de crédits, dans un contexte où le nombre de défaillances d'entreprises est resté à un niveau relativement bas en 2021 à La Réunion.

Au premier trimestre 2022, le climat des affaires à La Réunion reste largement favorable

Le dynamisme de l'économie réunionnaise se poursuit au premier trimestre 2022. L'indicateur du climat des affaires (ICA) s'établit à 117, en hausse de 3 points par rapport au trimestre dernier. Dans la plupart des secteurs, les professionnels interrogés dans le cadre de l'enquête de conjoncture de l'IEDOM, témoignent d'une activité en progression. La bonne orientation du climat des affaires est aussi particulièrement portée par la hausse des effectifs signalée par les professionnels interrogés. Les effectifs salariés du privé continuent ainsi de progresser : +0,6 % sur le trimestre, soit +1 050 salariés du privé (données Acofos).

L'année 2022 démarre toutefois dans un climat teinté d'incertitudes, accentuées par la guerre en Ukraine et ses conséquences sur les prix.

La hausse des prix des matières premières et du fret s'accroît avec la guerre en Ukraine et certains secteurs en souffrent plus que d'autres. Selon l'enquête de l'IEDOM, plus de 70 % des entreprises interrogées ressentent un impact modéré à fort du conflit. En effet, les prix de l'énergie et des matières premières ont bondi, alourdissant davantage les charges d'exploitation des entreprises. Les secteurs agricoles et agroalimentaires (IAA), de la construction et de l'industrie sont particulièrement vulnérables, avec près d'une entreprise sur deux déclarant ressentir un impact fort du conflit.

Toutefois, dans la plupart des secteurs, les professionnels interrogés témoignent d'une activité en progression début 2022. Le secteur du tourisme renoue avec sa dynamique d'avant-crise : le nombre de nuitées enregistre une nette hausse et le trafic aérien sur la ligne Réunion-métropole retrouve son niveau de 2019.

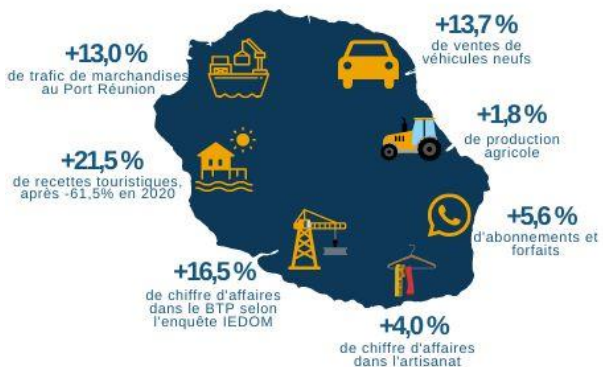
[Téléchargez le rapport annuel économique 2021 de l'IEDOM — LA RÉUNION](#)

[Les tendances conjoncturelles au 1er trimestre 2022.](#)

IEDOM
INSTITUT D'ÉMISSION DES DÉPARTEMENTS D'OUTRE-MER

RAPPORT ANNUEL ÉCONOMIQUE DE LA RÉUNION 2021

LES SECTEURS D'ACTIVITÉ À LA RÉUNION EN 2021 : UN REBOND APRÈS LA CRISE



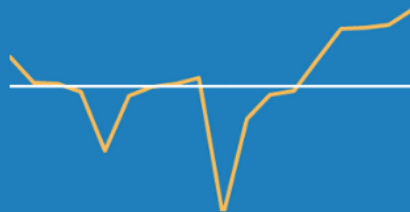
L'ÉVOLUTION MONÉTAIRE ET FINANCIÈRE : DYNAMISME DE L'ACTIVITÉ BANCAIRE APRÈS UNE ANNÉE 2020 ATYPIQUE



CONJONCTURE ÉCONOMIQUE
Tendances conjoncturelles à La Réunion au premier trimestre 2022

LE MORAL DES CHEFS D'ENTREPRISE RÉSISTE GRÂCE À UNE ACTIVITÉ TOUJOURS DYNAMIQUE

Un indicateur du climat des affaires à **117** +3 points



porté par l'activité, la hausse des effectifs et des prix de vente

L'emploi progresse



+1 050

salariés privés au T1

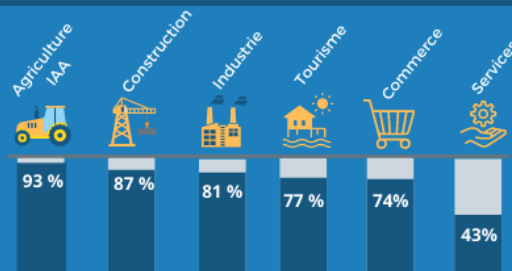
La hausse des prix s'accélère



+3,7%

en g.a. à fin mars 2022

CERTAINS SECTEURS PLUS TOUCHÉS PAR LA FORTE INFLATION, ATTISÉE PAR LE CONTEXTE INTERNATIONAL



Part des entreprises ressentant un impact modéré à fort de la guerre en Ukraine

LE TOURISME RETROUVE SA DYNAMIQUE D'AVANT-CRISE



+18,9%

nombre de nuitées

en variation trimestrielle (CVS)



Le nombre de passagers sur l'axe Réunion-Métropole retrouve son niveau de 2019



L'Institut d'émission des départements d'outre-mer assure le rôle de banque centrale dans les cinq départements d'outre-mer (Guadeloupe, Martinique, Guyane, La Réunion, Mayotte), ainsi que dans les collectivités de Saint-Pierre-et-Miquelon, Saint-Barthélemy et Saint-Martin, dont la monnaie est l'euro. Il exerce ses missions de banque centrale « au nom, pour le compte et sous l'autorité de la Banque de France ». L'IEDOM exerce également des missions de service public qui lui ont été confiées par l'État. Par ailleurs, il assure le rôle d'observatoire économique et financier des économies ultramarines.

Les publications de l'IEDOM sont téléchargeables gratuitement sur le site www.iedom.fr

Contact presse : Marie Aouriri - tél : 0692 84 85 90, etudes-reunion@iedom-reunion.fr