



Agence de
**Saint-Pierre-
et-Miquelon**

Conjoncture économique

TENDANCES CONJONCTURELLES

1er trimestre 2026

iEDOM
BANQUE DE FRANCE-EUROSystème
EN OUTRE-MER



L'inflation repart à la hausse au premier trimestre

L'inflation augmente légèrement en 2026

+ 0,7 % en glissement trimestriel



+1,12 % en glissement annuel

Cette inflation est principalement portée par la hausse du prix de l'alimentation sur un an (+2,56 %).

La parité EUR/CAD reste stable en 2026



L'euro s'échange, en moyenne, sur le trimestre à **1,61 CAD** (contre **1,62 CAD** au trimestre précédent).

Le chômage est en baisse

Le nombre de demandeurs d'emploi est en baisse au premier trimestre 2026

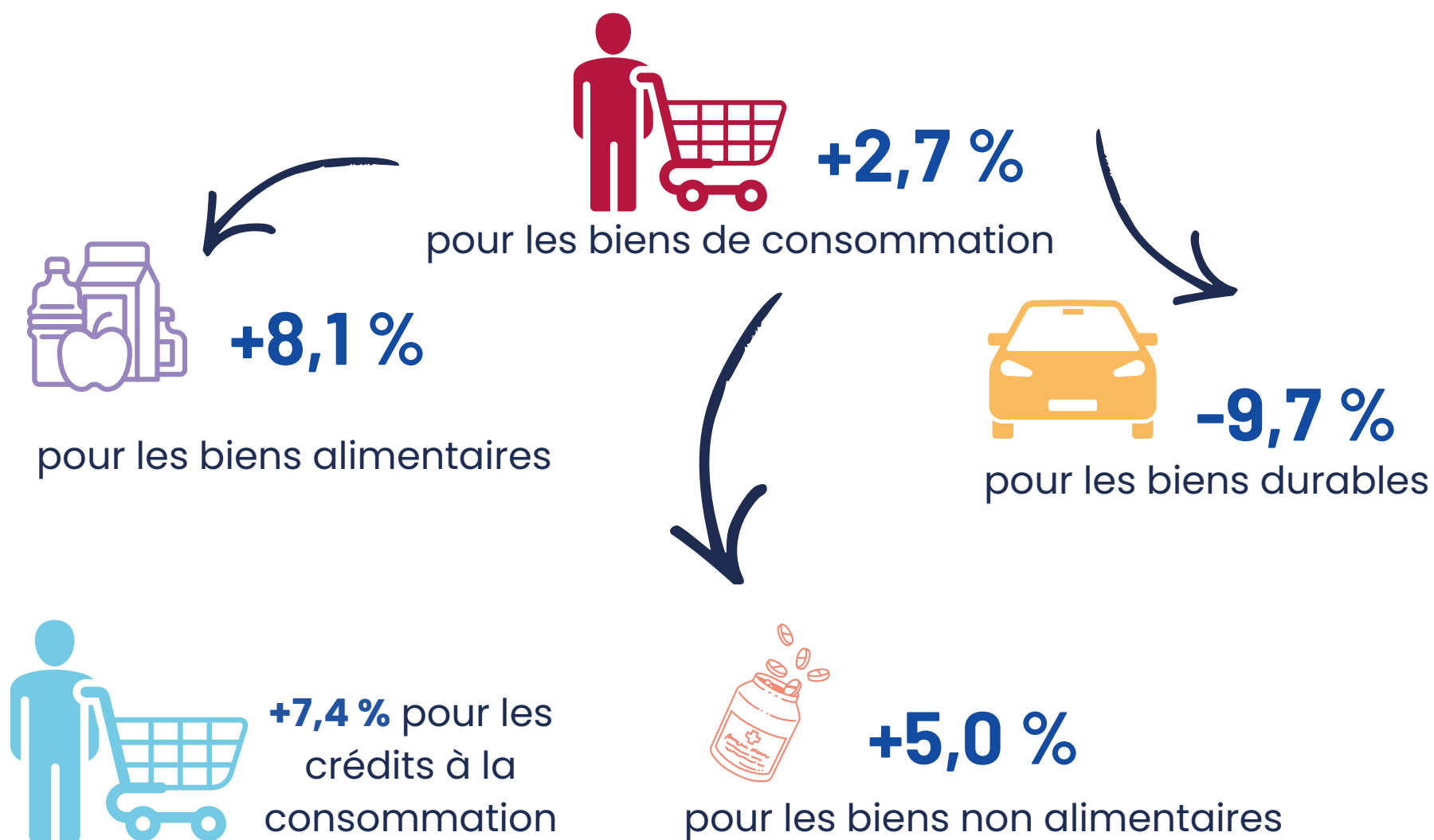


-15,2 % de chômeurs de
catégorie A en glissement
annuel

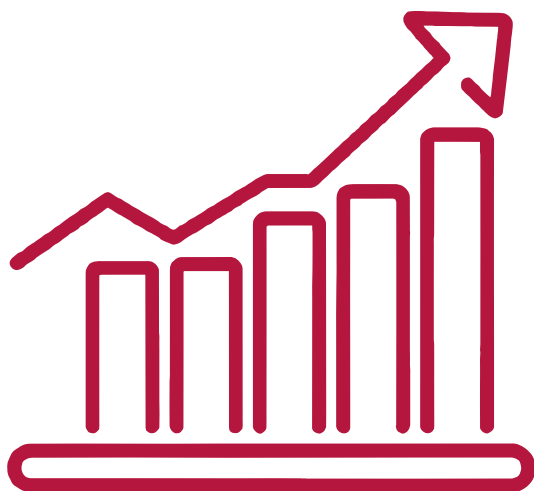
-8,0 % de chômeurs toutes
catégories

Les importations de biens de consommation sont majoritairement en hausse

Excepté pour les biens durables, au premier trimestre 2026, les importations de biens de consommation progressent en valeur sur un an.



Les importations de biens d'équipement sont en hausse mais les crédits d'investissement baissent

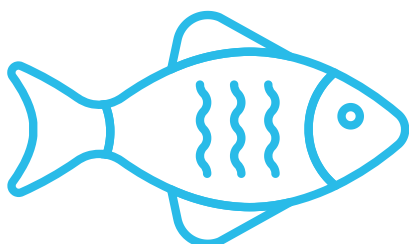


+2,8 % pour les biens d'équipements en valeur en glissement annuel

-8,8 % pour les crédits d'investissement en glissement annuel



Les indicateurs dans les principaux secteurs sont en repli

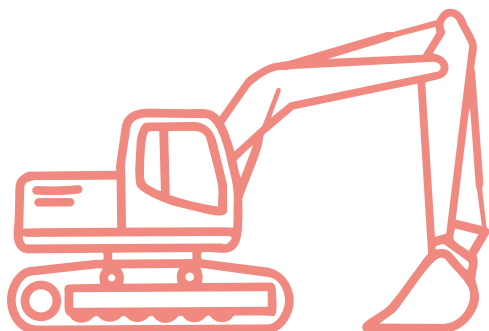


Une activité de pêche contrastée

Plus de **13 tonnes** de coquille pêchées alors qu'il n'y avait pas eu de prise au premier trimestre 2025
-28,3 % de prises de flétan en glissement annuel

Une baisse de la fréquentation touristique

-41,9 % de touristes étrangers comparé à la même période l'année précédente (323 contre 556)



Un faible démarrage pour le secteur du BTP

-15,4 % d'importations de ciment comparé au premier trimestre 2025 (**27 tonnes** contre 32 tonnes)



-0,4 % pour les crédits à l'habitat

TENDANCES CONJONCTURELLES

1er trimestre 2026

Retrouvez l'étude en
intégralité sur



www.iedom.fr



Agence de
**Saint-Pierre-
et-Miquelon**

iE