

iEDOM
BANQUE DE FRANCE—EUROSYSTÈME
EN OUTRE-MER

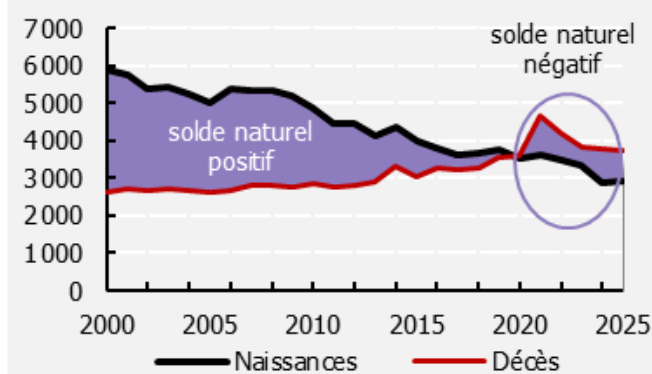
Martinique



PANORAMA DE L'ÉCONOMIE

UNE POPULATION QUI CONTINUE DE BAISSER

Nombre de naissances et décès



Source : Insee (état civil)

©IEDOM

358 818

habitants au 1er janvier 2026

-601

habitants par rapport à 2025

UNE ÉCONOMIE STABILISÉE, MAIS SANS NOUVEAU SOUFFLE

PIB en 2024

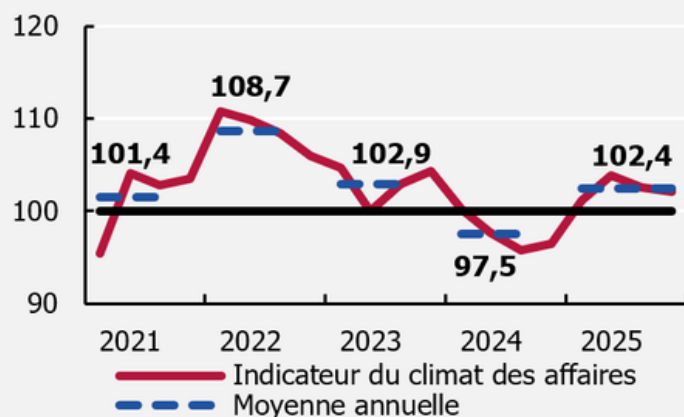
10,4 Md€

PIB par habitant en 2024

29 400€

Indicateur du climat des affaires

(100=moyenne de longue période)



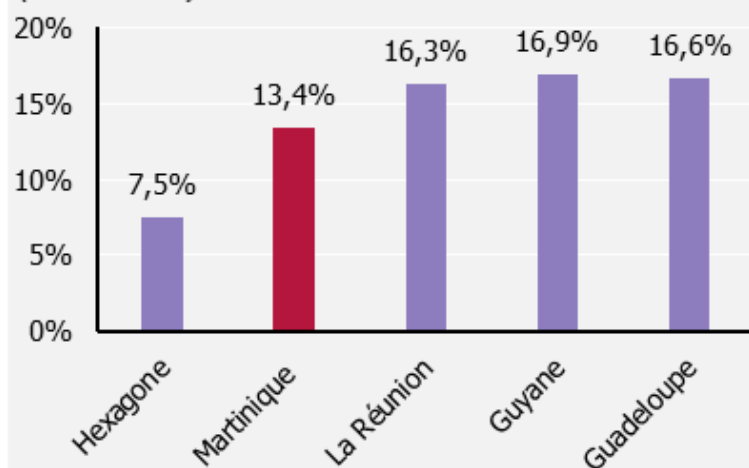
Source : IEDOM

©IEDOM

UNE DÉGRADATION DES MARCHÉS DE L'EMPLOI ET DU TRAVAIL

Taux de chômage en 2025

(au sens du BIT)



Source : Insee

©IEDOM

-0,4%

Effectifs salariés

+1 pt

Taux de chômage

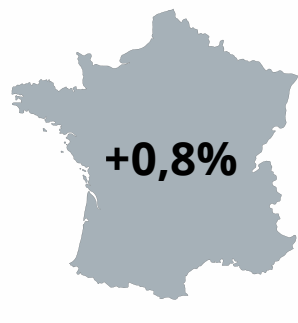
L'INFLATION S'EST MODÉRÉE ET STABILISÉE

Inflation en glissement annuel à fin décembre 2025

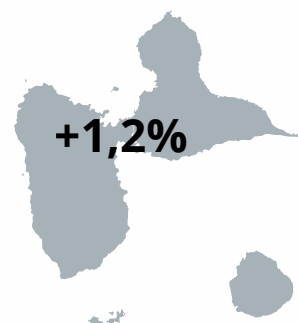
Martinique



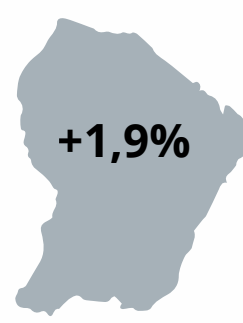
France entière



Guadeloupe

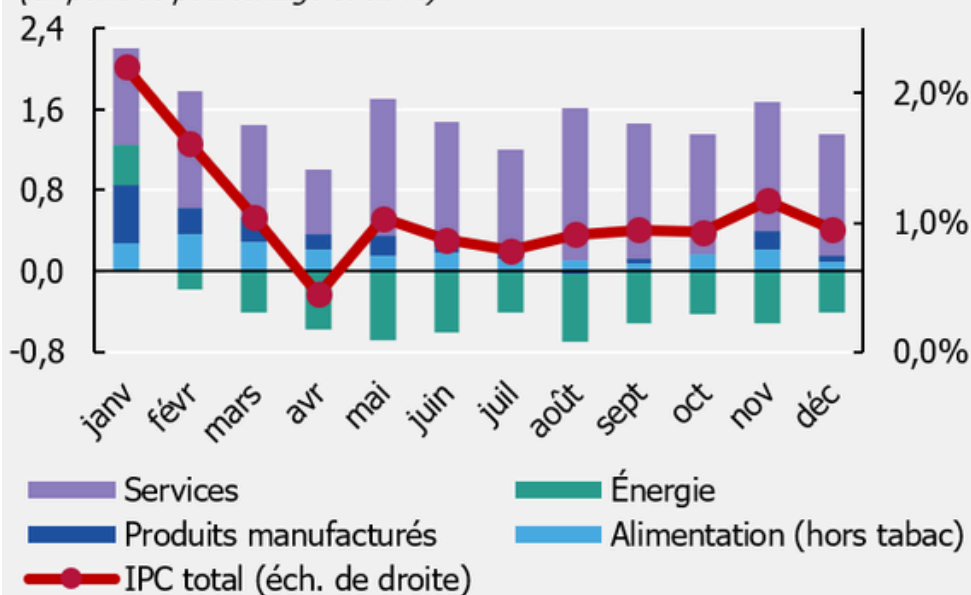


Guyane



Contribution à l'inflation en glissement annuel de l'IPC en 2025

(en point de pourcentage et en %)



Source : Insee

©IEDOM

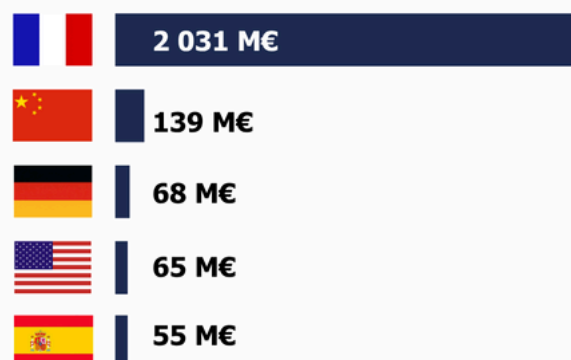
Inflation en 2025
(en moyenne annuelle) :

+1,1%

DES IMPORTATIONS QUI VIENNENT ESSENTIELLEMENT D'HEXAGONE

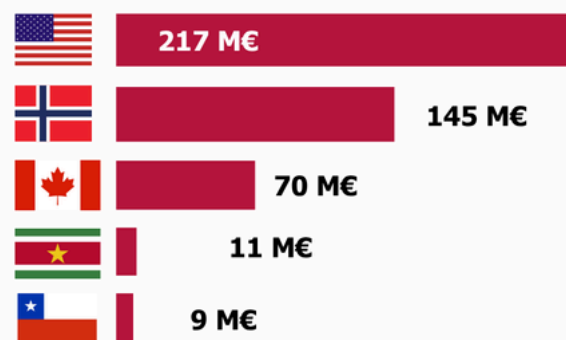
Principaux fournisseurs

Hors produits pétroliers



Total : 2 825 M€

Produits pétroliers



Total : 537 M€

Source : Douanes

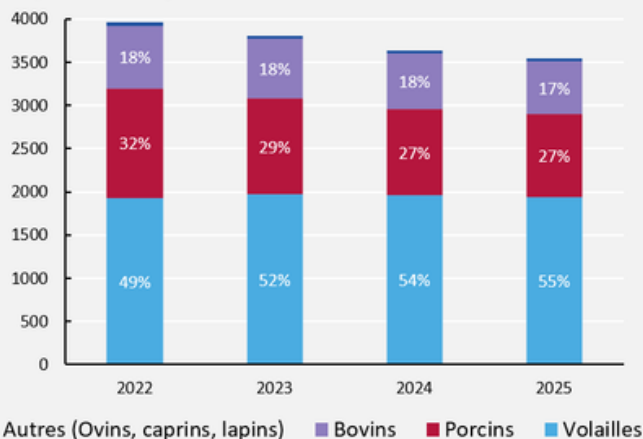
©IEDOM

LES SECTEURS D'ACTIVITÉ

L'AGRICULTURE, L'ÉLEVAGE ET LA PÊCHE

Productions animales

(tonnes équivalent carcasse)



Sources : DAAF, Abattoir de Martinique, Abattoir Bokay et SICA Madras

©IEDOM

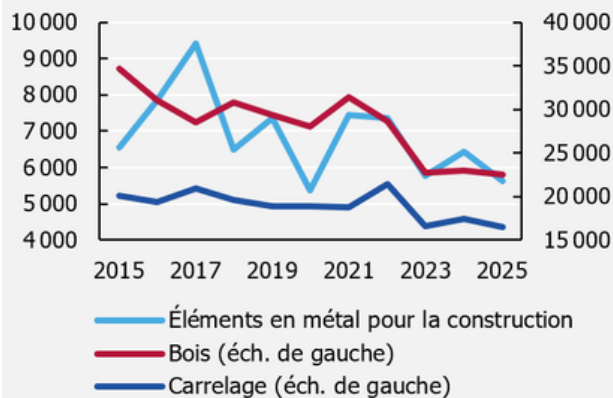
Principales productions en 2025 (en tonnes)

- Cannes : **214 874** (+4,1%)
- Bananes : **141 466** (+3,2%)
- Légumes : **12 714** (+4,9%)
- Fruits : **6 686** (+4,8%)
- Viande : **3 540** (-2,7%)
- Pêche : **663** (-21,5%)

LE BÂTIMENT ET LES TRAVAUX PUBLICS

Importations de matériaux de construction

(en tonnes)



Source : Douanes

©IEDOM

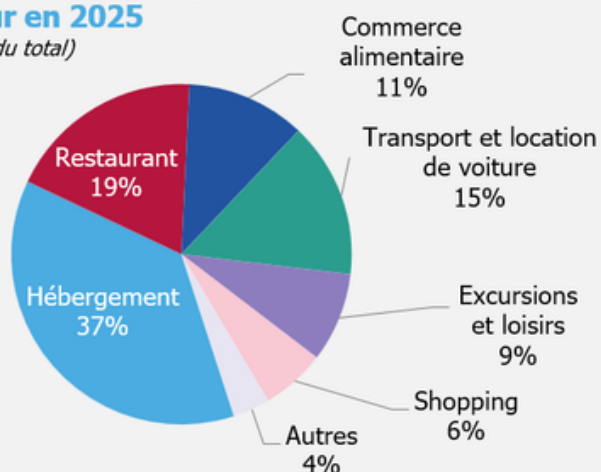
Indicateurs de la construction

Logements autorisés	-0,1%
Logements commencés	-0,5%
Attestations de conformité électrique	+7,0%

LE TOURISME

Répartition des dépenses des touristes de séjour en 2025

(en % du total)



Source : CMT

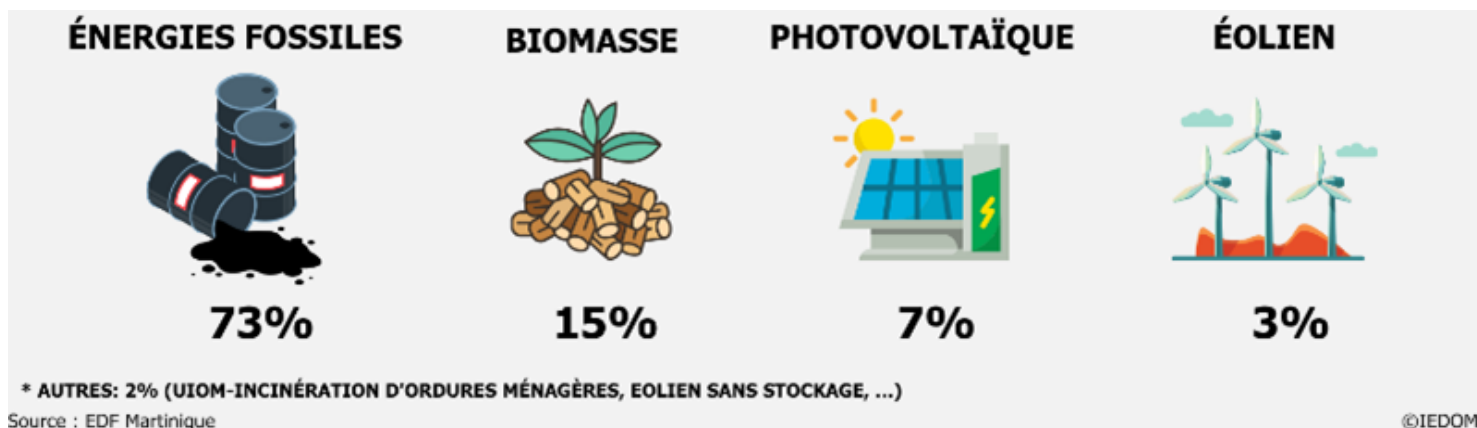
©IEDOM

Tourisme : une fréquentation record

- Touristes en 2025 : **1 029 863** (+4,2%)
- Croisiéristes en 2025 : **322 640** (+20,9%)

L'ÉNERGIE

Un mix électrique encore très dépendant des énergies fossiles



La part de renouvelable dans le mix électrique est passée de 7,0% en 2015 à 27,3% en 2025

LES TRANSPORTS

Les trafics maritime et aérien en hausse

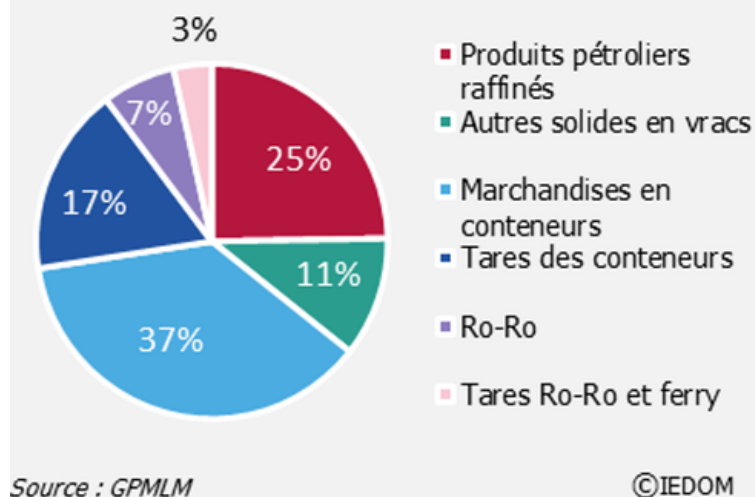
Trafic de marchandises

+2,8%

Trafic de passagers

+2,8%

Sorties de marchandises en 2025



Tares = conteneurs vides
Ro-Ro = transport de véhicules

LES SERVICES NON MARCHANDS

Un besoin de structures d'accueil des personnes âgées

Martinique

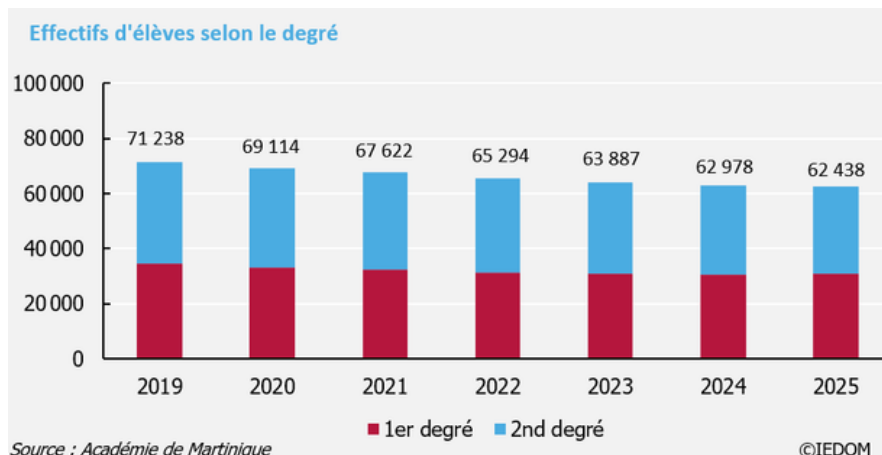
43,4

Hexagone

87,7

places pour 1000 habitants dans des structures d'hébergement type EHPAD à fin 2023

Une baisse continue du nombre d'élèves



L'INDUSTRIE



28

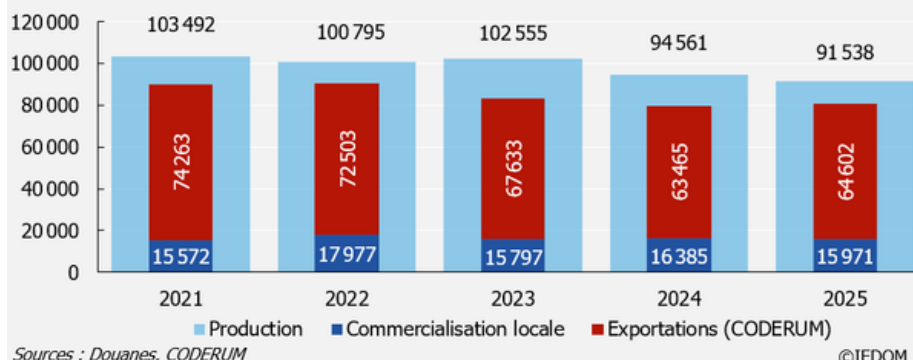
projets
lauréats

27

millions d'euros
de financement

Le marché du rhum

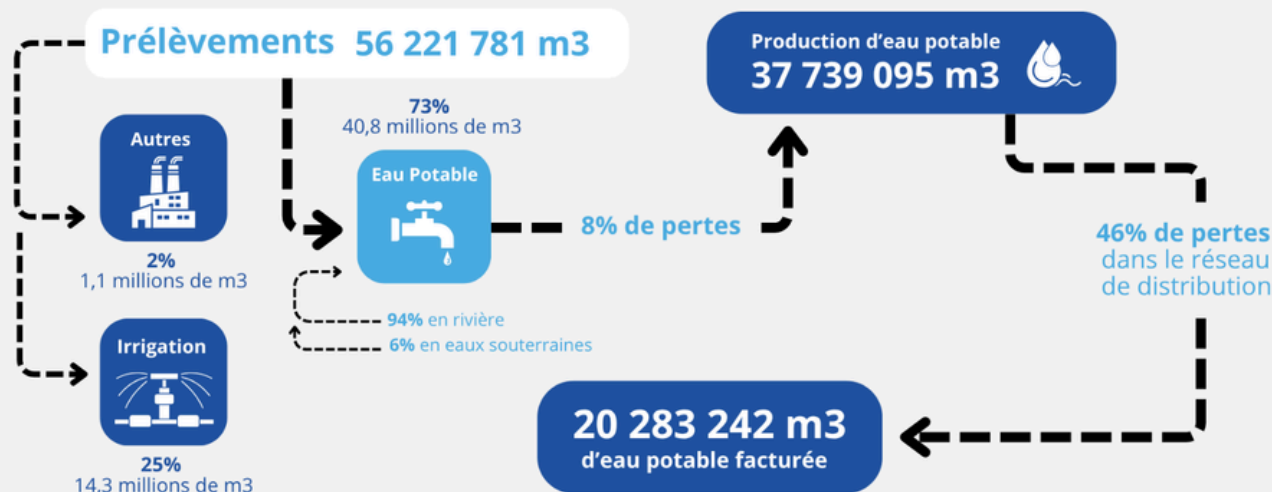
(en HAP, hectolitres d'alcool pur)



Le rhum représente 25,4% des exportations totales de la Martinique (en valeur)

L'EAU, L'ENVIRONNEMENT ET LA GESTION DES DÉCHETS

Schéma de la consommation d'eau potable



LE COMMERCE

La consommation semble se maintenir

TVA

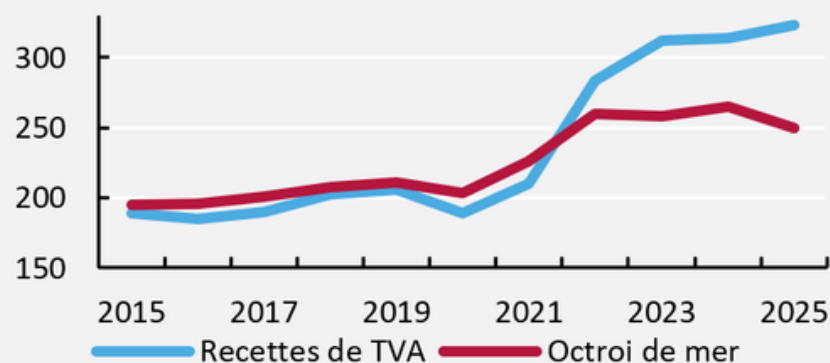
+2,9%

Octroi de mer

-5,7%

Recettes de TVA et d'octroi de mer

(en millions d'euros)



L'ÉVOLUTION MONÉTAIRE ET FINANCIÈRE

DES PAIEMENTS EN ESPÈCES QUI RESTENT SUPÉRIEURS

Un martiniquais possède en moyenne :

1,8

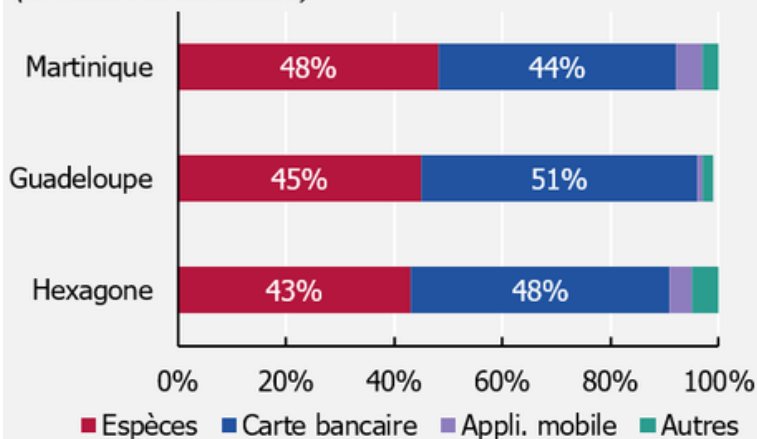
carte de paiement

3,1

comptes bancaires

Choix du moyen de paiement

(en nombre de transactions)



Sources : IEDOM, Banque de France

©IEDOM

LES TAUX D'INTÉRÊT DES CRÉDITS FIN 2025

La baisse des taux directeurs de la BCE s'est matérialisée sur les taux des crédits en Martinique en 2025

Ménages

Taux moyen des crédits à l'habitat

3,19%

(-53 pdb sur un an)

Entreprises

Taux des crédits à l'équipement

3,94%

(-90 pdb sur un an)

DES CRÉDITS AUX MÉNAGES EN PROGRESSION

Ventilation des encours de crédits aux ménages :

Immobilier

68,2%

3,6 Md€

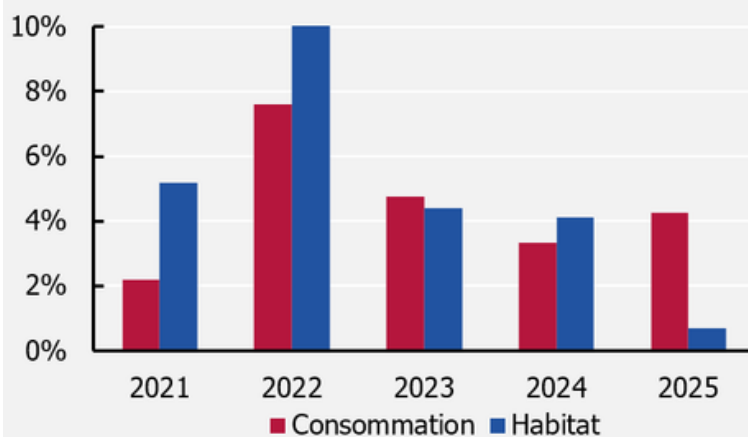
Consommation

31,7%

1,6 Md€

Encours de crédits aux ménages

(en glissement annuel)



Source : IEDOM (collecte RUBA)

©IEDOM

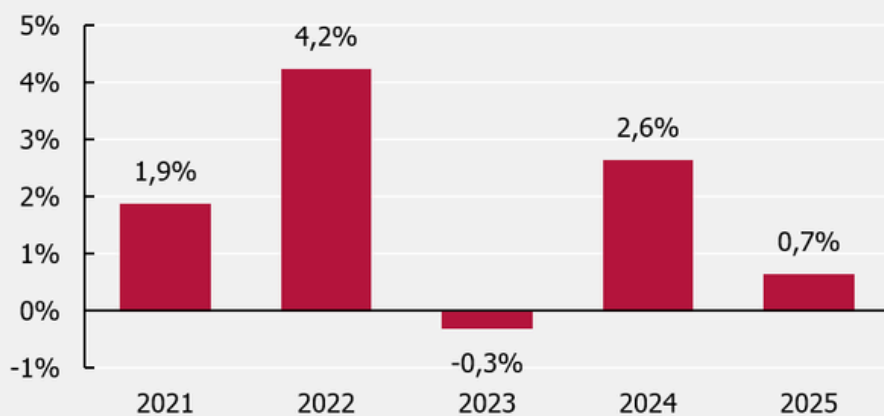
DES DÉPÔTS QUI SE STABILISENT

Avoirs financiers détenus en banque

Dépôts à vue	-2,6%
Placements liquides ou court terme	+2,2%
Placements long terme	+4,5%

Encours de tous les dépôts bancaires

(en glissement annuel)



Source : IEDOM (collecte RUBA)

©IEDOM

CHIFFRES CLÉS DE LA CIRCULATION FIDUCIAIRE EN 2025

Billets en circulation

33,9 millions de billets
↳ 1,4 milliard d'euros



Versements

47,6 millions de billets -7,2%
0,8 million de pièces -50%



Pièces en circulation

322,5 millions de pièces
↳ 47,5 millions d'euros



Sorties

48,4 millions de billets -5,5%
9,6 millions de pièces -9,4%

LES INDICATEURS DE VULNÉRABILITÉ ÉVOLUENT DE FAÇON CONTRASTÉE

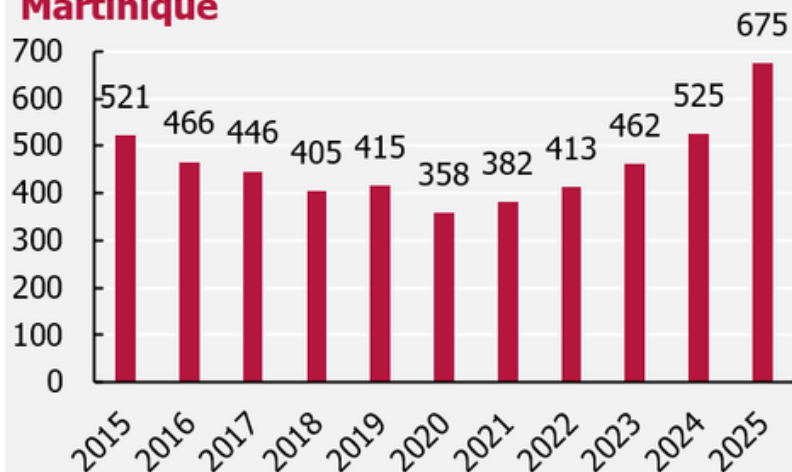
Dossiers de surendettement

+28,6%

Interdits bancaires

-7,1%

Nombre de dossiers de surendettement déposés en Martinique



Source : IEDOM

©IEDOM

- **Abattoir de Martinique**
- **Abattoir Bokay**
- **Académie de Martinique**
- **Agence régionale de santé Martinique (ARS)**
- **Association martiniquaise interprofessionnelle de viande (AMIV)**
- **Banamart**
- **Centre technique de la canne et du sucre (CTCS)**
- **Comité martiniquais du tourisme (CMT)**
- **Comptes économiques rapides pour l'Outre-mer (CEROM)**
- **Consuel**
- **Direction de l'alimentation de l'agriculture et de la forêt (DAAF)**
- **Direction de l'Animation de la Recherche, des Études et des Statistiques (DARES)**
- **Direction de l'environnement, de l'aménagement et du logement (DEAL)**
- **Direction régionale des finances publiques (DRFIP)**
- **Douanes**
- **EDF Martinique**
- **France Travail**
- **Grand port maritime de la Martinique (GPMLM)**
- **IEDOM**
- **Insee**
- **Observatoire de l'eau Martinique**
- **SICA Madras**
- **Société aéroportuaire de Martinique Aimé Césaire (SAMAC)**

Les publications de l'IEDOM sont téléchargeables gratuitement sur le site www.iedom.fr.

Contact presse : service études - tél : 0596 59 44 00, etudes-martinique@iedom.fr

L'institut d'émission des départements d'outre-mer assure le rôle de banque centrale dans les cinq départements d'outre-mer (Guadeloupe, Martinique, Guyane, La Réunion, Mayotte), ainsi que dans les collectivités de Saint-Pierre-et-Miquelon, Saint-Barthélemy et Saint-Martin et des TAAF, dont la monnaie est leuro. Il exerce ses missions de banque centrale « au nom, pour le compte et sous l'autorité de la Banque de France ». L'IEDOM exerce également des missions de service public qui lui ont été confiées par l'État. Par ailleurs, il assure le rôle d'observatoire économique et financier des économies ultramarines.