



Agence de la
Martinique

Entreprises

LES MARGES DANS LA CHAÎNE DE DISTRIBUTION ALIMENTAIRE

Données 2023

iEDOM
BANQUE DE FRANCE-EUROSystème
EN OUTRE-MER



L'écart des prix alimentaires entre la Martinique et l'Hexagone s'accroît toujours



16 %

La part des dépenses des ménages martiniquais consacrée aux produits alimentaires

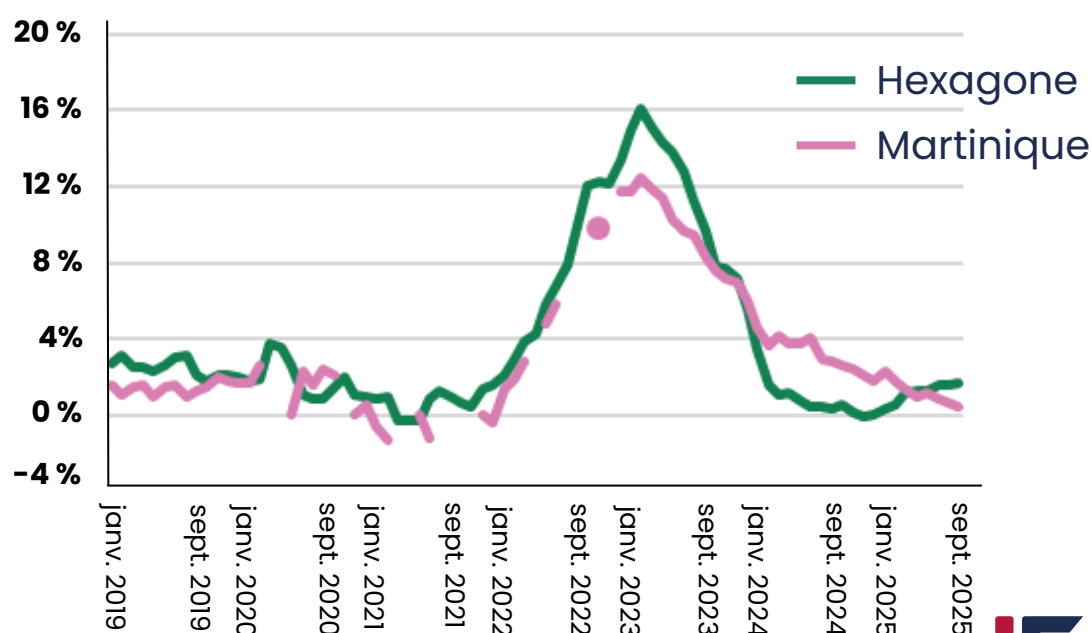


+ 40 %

La différence de prix observée sur les produits alimentaires en Martinique par rapport à l'Hexagone (en 2022)

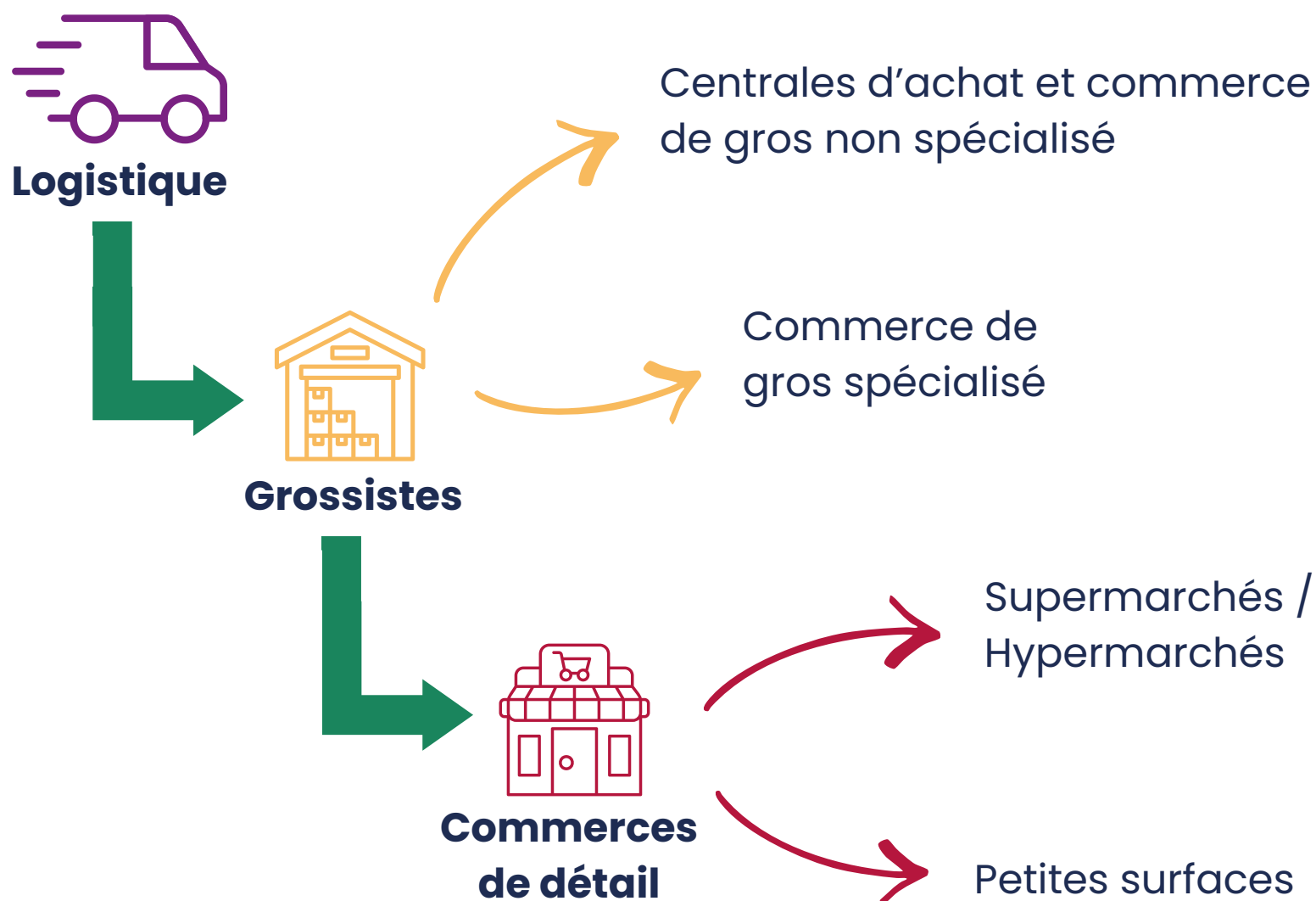
En moyenne, depuis 2023 :
l'inflation alimentaire est plus élevée en Martinique que dans l'Hexagone

Evolution des prix à la consommation alimentaire (glissement annuel)

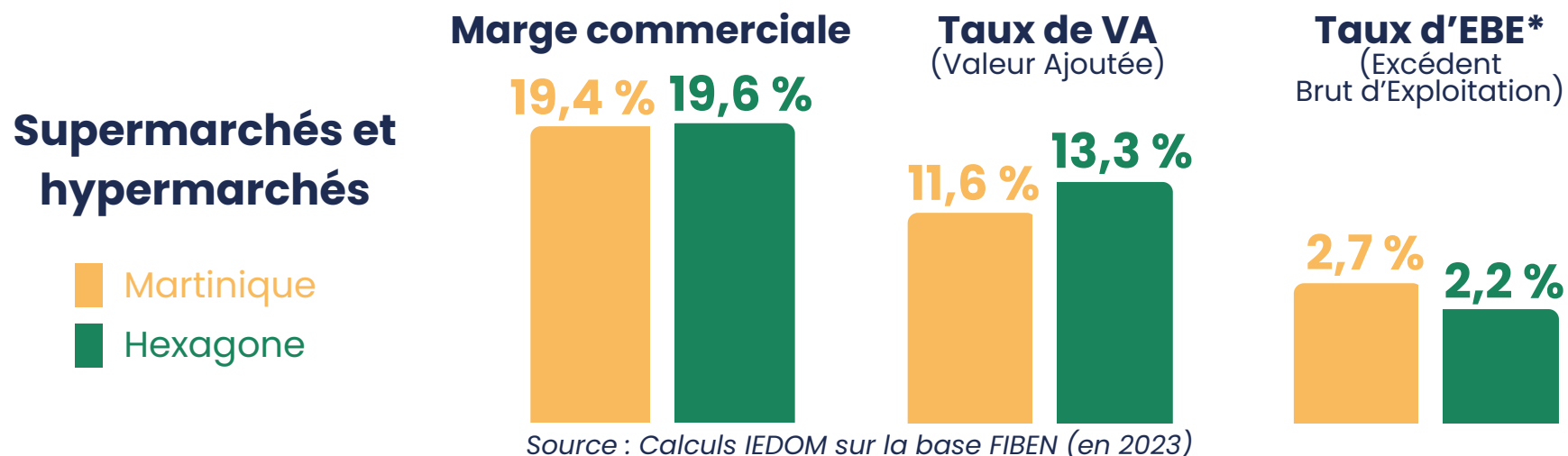


Sources : Insee, calculs IEDOM

Les entreprises de la chaîne de distribution alimentaire contribuent à la formation des prix à la consommation



Commerce de détail : des marges équivalentes à celles en Hexagone



* Ce taux permet d'apprécier la rentabilité de l'entreprise sans prendre en compte les produits et charges financières, les dotations aux amortissements et les opérations exceptionnelles.

Une répartition des charges différente

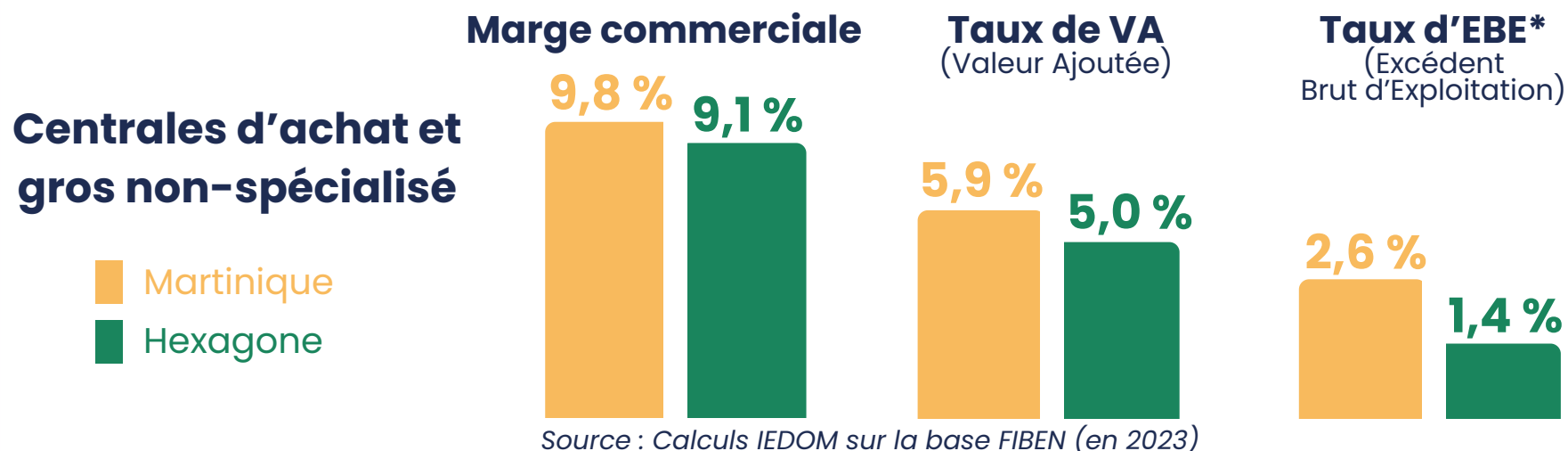
Un poids plus important des achats de marchandises dans le chiffre d'affaires

MAIS

Un poids moins important des charges salariales dans le chiffre d'affaires



Commerce de gros : des marges légèrement supérieures à celles en Hexagone



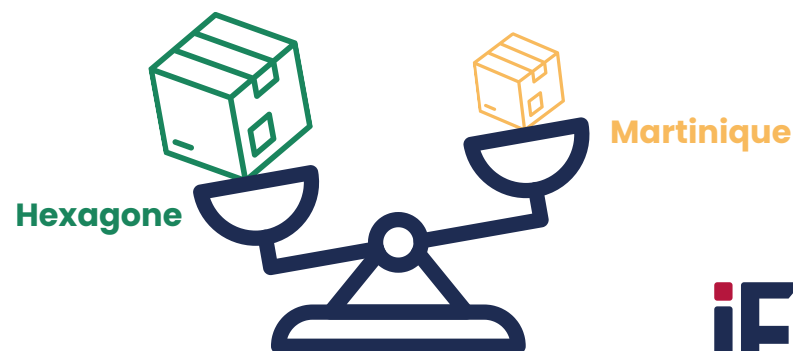
* Ce taux permet d'apprécier la rentabilité de l'entreprise sans prendre en compte les produits et charges financières, les dotations aux amortissements et les opérations exceptionnelles.

Une répartition des charges différente

Un poids plus important des achats de marchandises dans le chiffre d'affaires

MAIS

Un poids moins important des dépenses d'approvisionnement



Logistique (alimentaire et non alimentaire) : des taux de valeur ajoutée très supérieurs à ceux de l'Hexagone

Des activités très variées



Stockage



Transport maritime



Gestion des entrepôts



Transport terrestre



Manutention

Un écart important des taux de valeur ajoutée absorbé par les charges de personnel

Des taux de VA bien plus
élevés en Martinique

MAIS

Des taux d'EBE équivalents
en raison du poids très
important de la masse salariale

**Taux
de VA**

44,9 %

24,9 %

Martinique Hexagone

**Taux
d'EBE**

10,3 % 10,6 %

Martinique Hexagone

LES MARGES DANS LA CHAÎNE DE DISTRIBUTION ALIMENTAIRE

Données 2023

**Retrouvez l'étude en
intégralité sur**



www.iedom.fr



Agence de la
Martinique

iE