

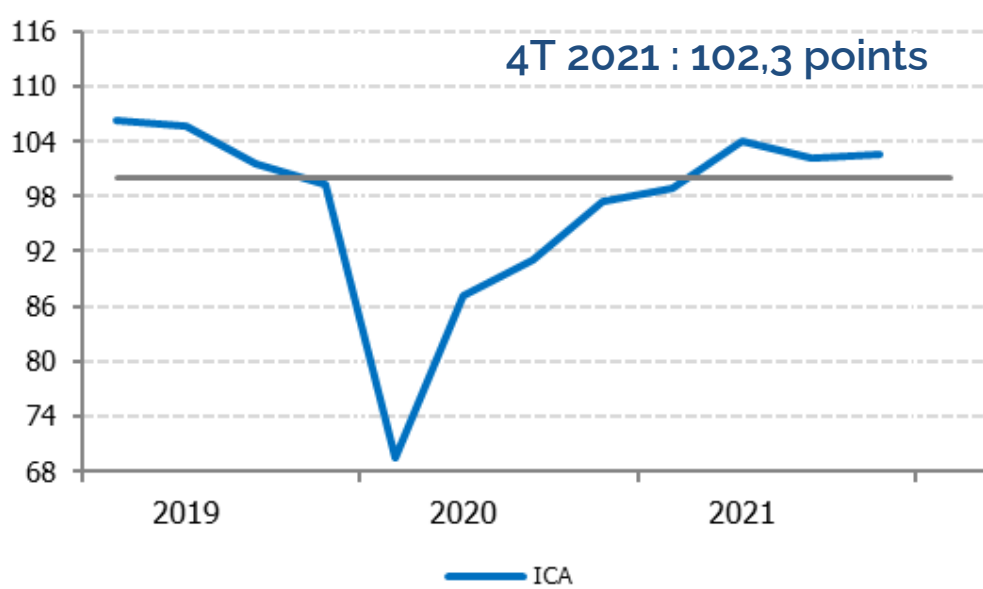


SYNTHÈSE ANNUELLE 2021 MARTINIQUE

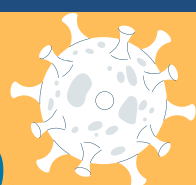
Un redémarrage en ordre dispersé

L'ACTIVITÉ SE REDRESSE, DANS UN CONTEXTE ENCORE DIFFICILE

Indicateur du climat des affaires à la Martinique



52 %



des décès liés à la Covid-19 au cours de la 4ème vague (août 2021)

Consommation :

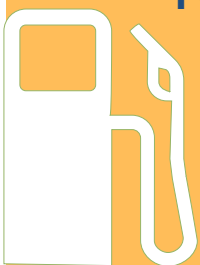


+ 7,2 %

de dépenses de carte bleue par rapport à 2020.

Hausse des prix de l'énergie :

Sans Plomb : + 22 %
Gazole : + 17 %
Gaz : + 27 %
(entre 2020 et 2021)



Chômage :



10,8%

au 4ème trimestre 2021

France Relance :



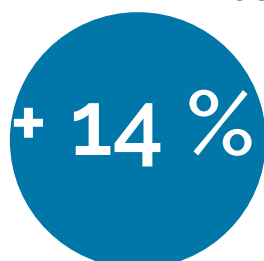
2 900

contrats aidés en 2021

UNE EMBELLIE INÉGALEMENT PARTAGÉE

Commerce :

Un redressement mais pas de rattrapage



immatriculations de véhicules particuliers entre 2020 et 2021.

Tourisme :

Un secteur toujours déprimé



nuitées hôtelières en 2021 après une baisse de 43,1 % en 2020.

RALENTISSEMENT DE LA COLLECTE DES AVOIRS FINANCIERS



Ménages

Les actifs financiers augmentent de 4,9 % (après +7,6 % en 2020).

Entreprises

Les actifs des entreprises enregistrent ainsi une nette baisse : -4,7 %, après une forte croissance liée aux PGE en 2020

DÉFIS 2022 POUR LA MARTINIQUE



Faire face aux tensions inflationnistes



Mobiliser l'épargne formée pendant la crise



Accélérer les engagements des fonds de soutien (France Relance, fonds européens,...)

Retrouvez la note en ligne sur www.iedom.fr/martinique/