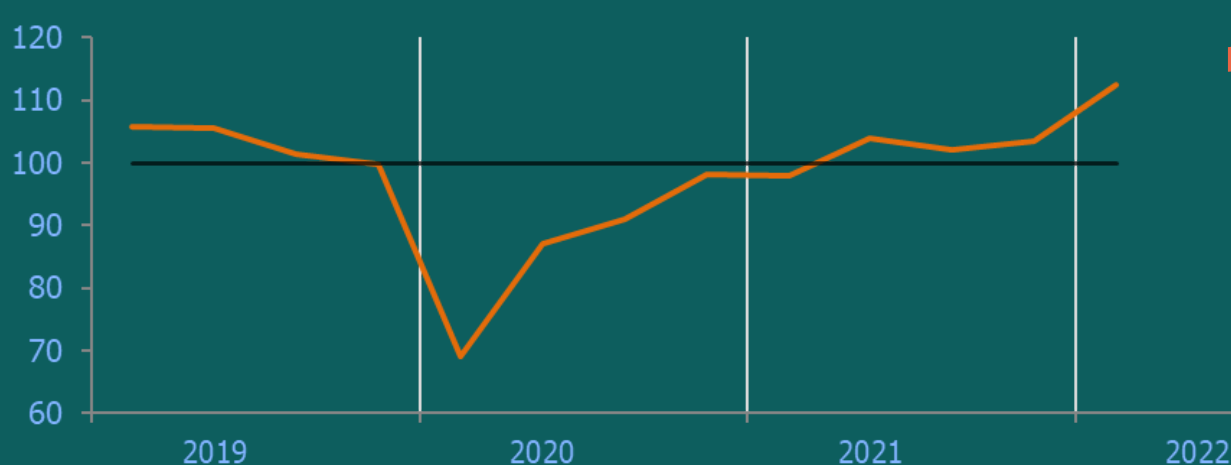


TENDANCES CONJONCTURELLES

1er trimestre 2022
MARTINIQUE

INDICATEUR DU CLIMAT DES AFFAIRES

Le climat conjoncturel au plus haut depuis
15 ans



112,4
(+ 8,9 points)

BAISSE CONTINUE DU CHÔMAGE

-2,4 %

demandeurs d'emploi de catégorie A,
en variation trimestrielle (CVS)



Source : DARES

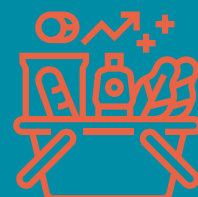
POURSUITE DES TENSIONS INFLATIONNISTES

Augmentation de l'indice des prix à la
consommation

+1,6 %

entre novembre 2021 et mars 2022

+4,2 % en glissement annuel



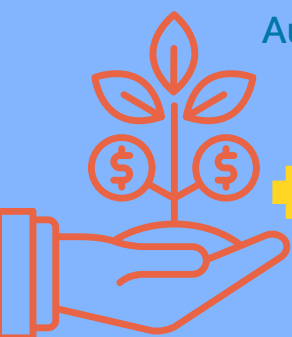
Source : Insee

L'INVESTISSEMENT GARDE LE CAP

Augmentation des importations
de biens d'investissement

+ 19,6 %

en variation trimestrielles (CVS)



Source : Douanes

PROGRESSION DE LA CONSOMMATION

Augmentation des recettes de TVA

+ 14,9 %

en variation trimestrielles (CVS)



Source : DRFIP

PRÉVISIONS 2022

58,4 %

des entreprises anticipent une
hausse de leur chiffre d'affaires en
2022 par rapport à 2021



Source :
Enquête de conjoncture IEDOM

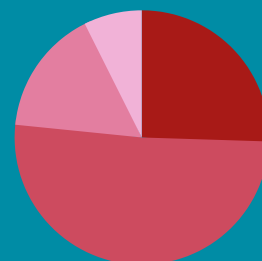
IMPACT DU CONFLIT RUSSO- UKRAINIEN

Aucun impact

Impact faible
16,0 %

7,4 %

Impact fort
25,5 %



Impact modéré
51,1 %

Source :
Enquête de conjoncture IEDOM