

Premières tendances 3^e trimestre 2011

Léger repli du climat des affaires

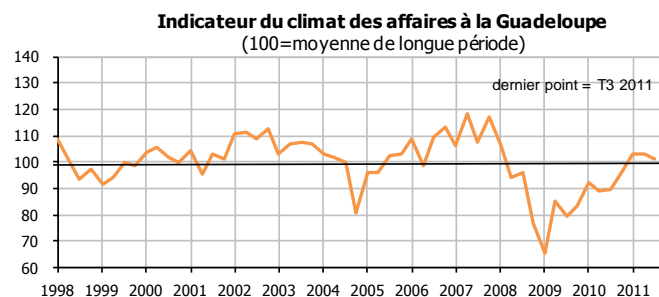
LE CLIMAT DES AFFAIRES

L'indicateur du climat des affaires (ICA), calculé à partir des réponses des chefs d'entreprise des principaux secteurs d'activité, s'inscrit en léger repli au troisième trimestre. Il se situe maintenant à peine au dessus de son niveau moyen de longue période.

Cette inflexion à la baisse, après trois trimestre de hausse puis de stabilisation, s'explique principalement par l'évolution défavorable de l'activité et des prix de vente des entreprises ainsi que par l'allongement des délais de paiement de la clientèle.

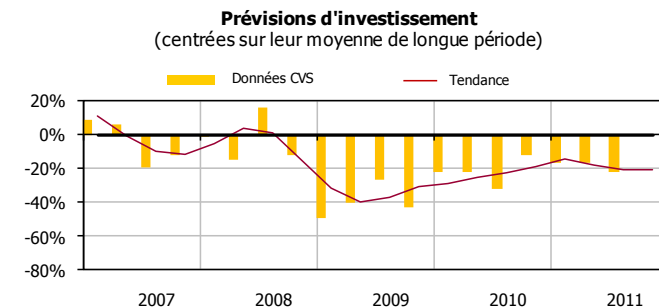
Dans un contexte économique jugé plus incertain, les chefs d'entreprise revoient encore à la baisse leurs prévisions d'investissement.

En revanche, les perspectives de reprise de l'activité au quatrième trimestre et la hausse des intentions de recrutement confortent l'indicateur.



Indicateur du climat des affaires

4 ^e trimestre 2010	1 ^{er} trimestre 2011	2 ^e trimestre 2011	3 ^e trimestre 2011
96,5	103	102,9	101,2

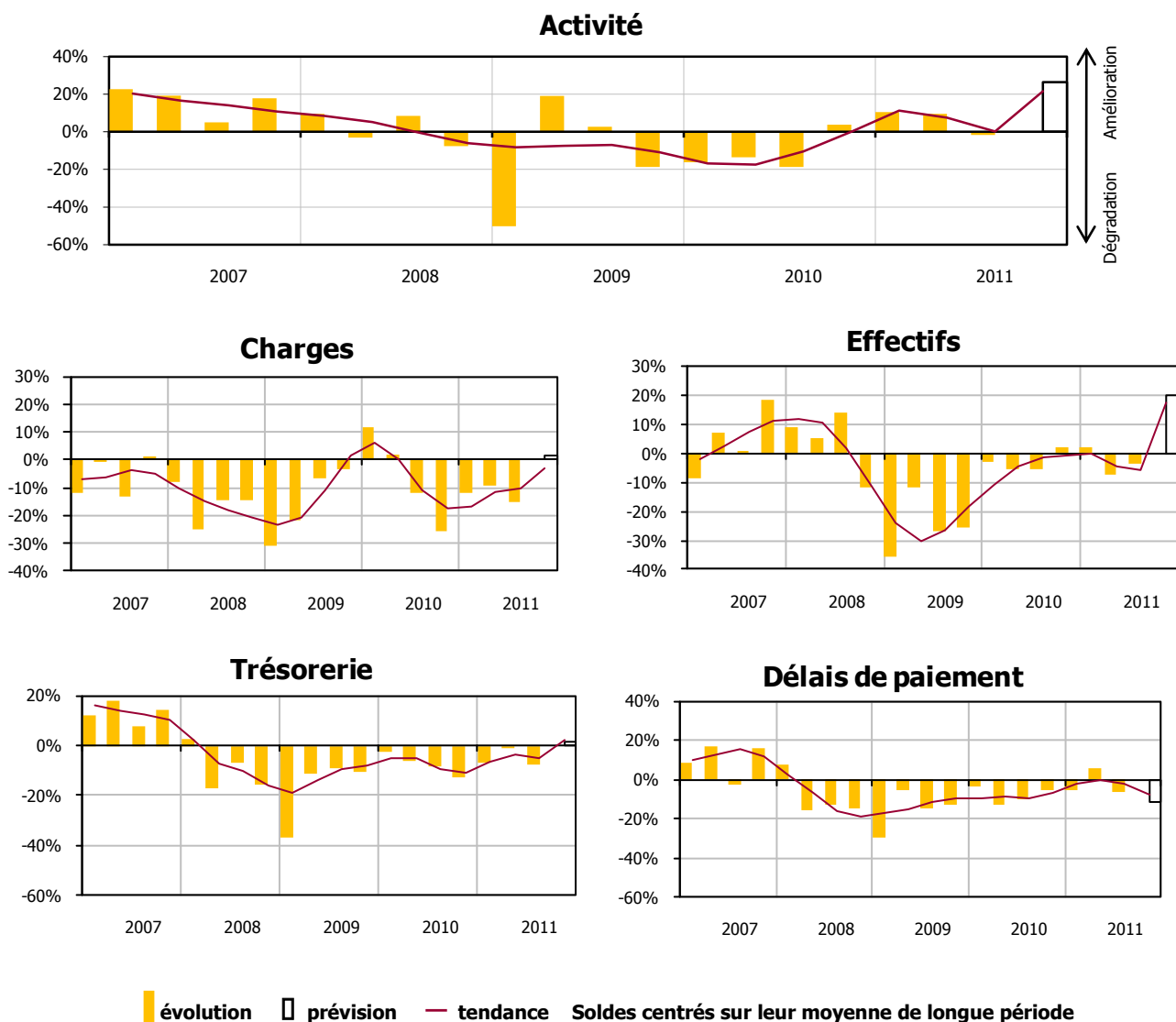


PREMIERS RÉSULTATS DE L'ENQUÊTE

L'activité du troisième trimestre est jugée atone, marquant un repli avec le sentiment de reprise exprimé au cours des trimestres précédents. Une reprise sensible est cependant attendue pour la fin de l'année.

En raison de cette orientation moins favorable, l'amélioration des soldes de gestion (charges, trésorerie et délais de paiement) ne s'est pas confirmée. La timidité de l'activité, couplée à un allongement des délais de paiement de la clientèle, se traduit par une détérioration de la trésorerie. Il en est de même pour les charges qui évoluent défavorablement sur le trimestre. Une amélioration est cependant attendue à l'exception des délais de paiement de la clientèle.

SOLDES D'OPINION



Source : Enquête trimestrielle de conjoncture de l'IEDOM – 3^e trimestre 2011 – Premiers résultats

Cette analyse, basée sur les premiers résultats de l'enquête de conjoncture auprès des entreprises, sera approfondie dans le bulletin de conjoncture trimestrielle à paraître. Les données de l'enquête seront alors affinées – notamment par secteur d'activité – et complétées par une analyse des principaux indicateurs économiques et monétaires de l'économie guadeloupéenne (prix, marché de l'emploi, consommation, investissement, crédits à l'économie, commerce extérieur, tourisme, BTP).

MÉTHODOLOGIE

Dans le cadre de l'amélioration de l'information conjoncturelle diffusée sur les économies d'outre-mer, l'IEDOM et l'IEOM ont élaboré un indicateur synthétique du climat des affaires, suivant la méthodologie appliquée par la Banque de France pour l'analyse de la conjoncture en métropole. Cet indicateur est établi à partir des résultats de l'enquête trimestrielle de conjoncture au moyen d'une analyse en composantes principales, afin de résumer le maximum de l'information contenue dans chacune des questions de l'enquête de conjoncture. Il est centré sur sa moyenne de longue période (normée à 100) et réduit sur son écart-type (normé à 10), afin de faciliter sa lecture.

L'indicateur de climat des affaires s'interprète de la manière suivante : plus il est élevé, plus les chefs d'entreprise évaluent favorablement la conjoncture. Un niveau supérieur à 100 signifie que l'opinion des dirigeants d'entreprises interrogés sur la conjoncture est supérieure à la moyenne sur longue période.

Pour plus d'informations sur l'indicateur de climat des affaires se référer à la note de l'Institut « Un nouvel indicateur pour aider au diagnostic conjoncturel dans l'outre-mer » parue en mars 2010 et téléchargeable gratuitement sur le site www.iedom.fr.

Toutes les publications de l'IEDOM sont accessibles et téléchargeables gratuitement sur le site www.iedom.fr

Directeur de la publication : Nicolas de SEZE – Responsable de la rédaction : Charles APANON

Editeur et imprimeur : IEDOM

Achévé d'imprimer : octobre 2011 – Dépôt légal : octobre 2011 – ISSN 1952-9619