

## Premières tendances 2<sup>e</sup> trimestre 2013

### L'indicateur du climat des affaires en légère amélioration

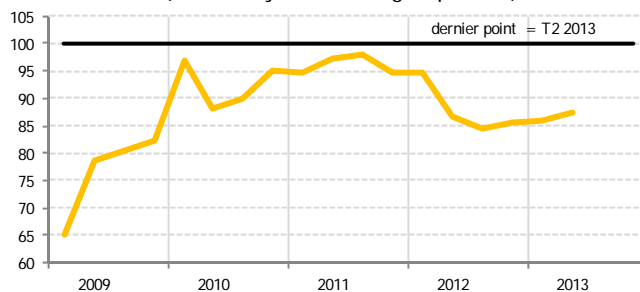
#### CLIMAT DES AFFAIRES

Au deuxième trimestre 2013, l'indicateur du climat des affaires (ICA) est en hausse de 1,1 point, poursuivant une lente progression pour le troisième trimestre consécutif. Pour autant, son niveau demeure dégradé et s'inscrit en deçà de sa moyenne de longue période à 87,2 points.

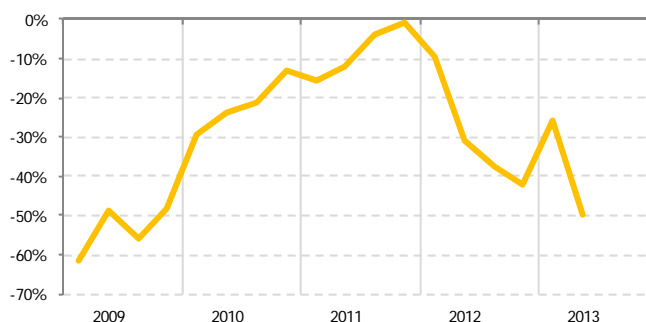
La légère progression de l'ICA tient à l'amélioration de l'opinion des chefs entreprises concernant leur activité et au relâchement des tensions sur leur trésorerie au deuxième trimestre. Toutefois, compte tenu des incertitudes actuelles liées à l'évolution de la conjoncture économique, les chefs d'entreprise sont pessimistes et anticipent une contraction de leur activité au trimestre à venir.

Dans ce contexte, les prévisions d'investissement à un an subissent une nouvelle contraction. Elles atteignent leur niveau le plus bas depuis le troisième trimestre 2009.

**Indicateur du climat des affaires à la Martinique**  
(100 = moyenne de longue période)



**Prévisions d'investissement**

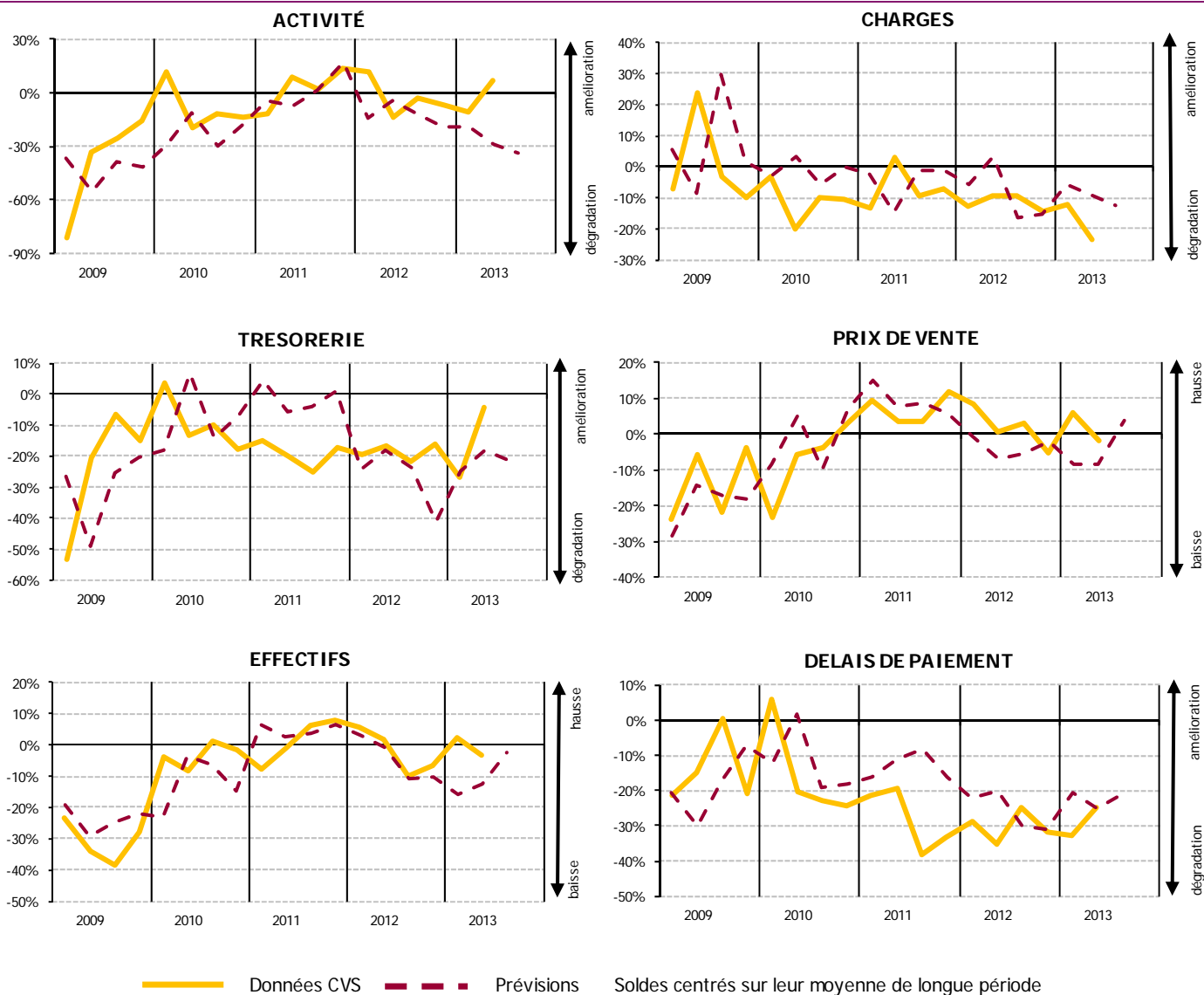


#### PREMIERS RÉSULTATS DE L'ENQUÊTE

Les premiers résultats de l'enquête de conjoncture font état d'une activité en hausse au deuxième trimestre. La progression des charges d'exploitation et l'allongement des délais de paiement ont moins pesé sur les trésoreries, qui bénéficient du redressement de l'activité. A l'inverse, les effectifs sont orientés à la baisse mais devraient se stabiliser dès le prochain trimestre.

La prudence reste toutefois de mise, en raison des incertitudes de la conjoncture économique et du manque de visibilité. Les prévisions pour le troisième trimestre indiquent un repli de l'activité et une nouvelle dégradation des délais de paiement.

# SOLDES D'OPINION



Source : Enquête de conjoncture de l'IEDOM – 2<sup>e</sup> trimestre 2013 – Premiers résultats

Cette analyse, basée sur les premiers résultats de l'enquête de conjoncture auprès des entreprises, sera approfondie dans les Tendances conjoncturelles à paraître. Les données de l'enquête seront alors affinées -notamment par secteur d'activité- et complétées par une analyse des principaux indicateurs économiques et monétaires de l'économie martiniquaise (prix, marché de l'emploi, consommation, investissement, crédits à l'économie, commerce extérieur, tourisme, BTP).

## MÉTHODOLOGIE

Dans le cadre de l'amélioration de l'information conjoncturelle diffusée sur les économies d'outre-mer, l'IEDOM a élaboré un indicateur synthétique du climat des affaires, suivant la méthodologie appliquée par la Banque de France pour l'analyse de la conjoncture en métropole. Cet indicateur est établi à partir des résultats de l'enquête trimestrielle de conjoncture au moyen d'une analyse en composantes principales, afin de résumer le maximum de l'information contenue dans chacune des questions de l'enquête de conjoncture. Il est centré sur sa moyenne de longue période (normée à 100) et réduit sur son écart-type (normé à 10), afin de faciliter sa lecture.

L'indicateur du climat des affaires s'interprète de la manière suivante : plus il est élevé, plus les chefs d'entreprise évaluent favorablement la conjoncture. Un niveau supérieur à 100 signifie que l'opinion des dirigeants d'entreprise interrogés sur la conjoncture est supérieure à la moyenne sur longue période.

Pour plus d'informations sur l'indicateur du climat des affaires, se référer à la note de l'Institut « Un nouvel indicateur pour aider au diagnostic conjoncturel dans l'outre-mer » parue en mars 2010 et téléchargeable gratuitement sur le site [www.iedom.fr](http://www.iedom.fr).

Toutes les publications de l'IEDOM sont accessibles et téléchargeables gratuitement sur le site [www.iedom.fr](http://www.iedom.fr)

Directeur de la publication : N. de SEZE – Responsable de la rédaction : V.-R. NUGENT

Editeur et imprimeur : IEDOM

Achévé d'imprimer : août 2013 – Dépôt légal : août 2013 – ISSN 1952-9619