

Premières tendances 3^e trimestre 2013

Léger redressement du climat des affaires

LE CLIMAT DES AFFAIRES

L'indicateur du climat des affaires (ICA) se redresse au troisième trimestre 2013, après cinq trimestres consécutifs de baisse.

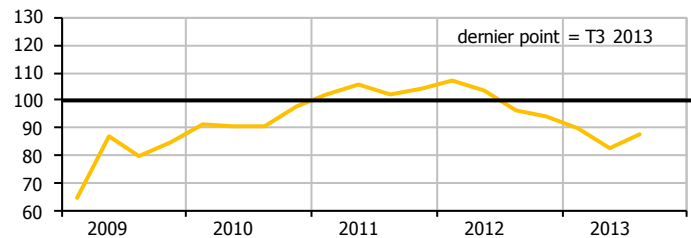
Il s'améliore de près de 5 points par rapport au deuxième trimestre, mais demeure encore bien en deçà de la moyenne de longue période (-12,2 points).

Cette progression s'explique principalement par l'appréciation positive portée par les chefs d'entreprise sur l'activité du trimestre écoulé ainsi que par une moindre dégradation des délais de paiement de la clientèle.

En revanche, l'évolution défavorable des effectifs a pesé sur l'indicateur.

Dans ce contexte, les prévisions d'investissement à un an sont majoritairement en hausse, mais principalement liées à un renouvellement des équipements.

Indicateur du climat des affaires à la Guadeloupe
(100=moyenne de longue période)



Source : Enquête de conjoncture IEDOM

Prévisions d'investissement à un an
(Solde d'opinion en %)

4 ^e trimestre 2012	1 ^{er} trimestre 2013	2 ^e trimestre 2013	3 ^e trimestre 2013
-10,1	1,4	-9,3	5,3

Source : Enquête de conjoncture IEDOM

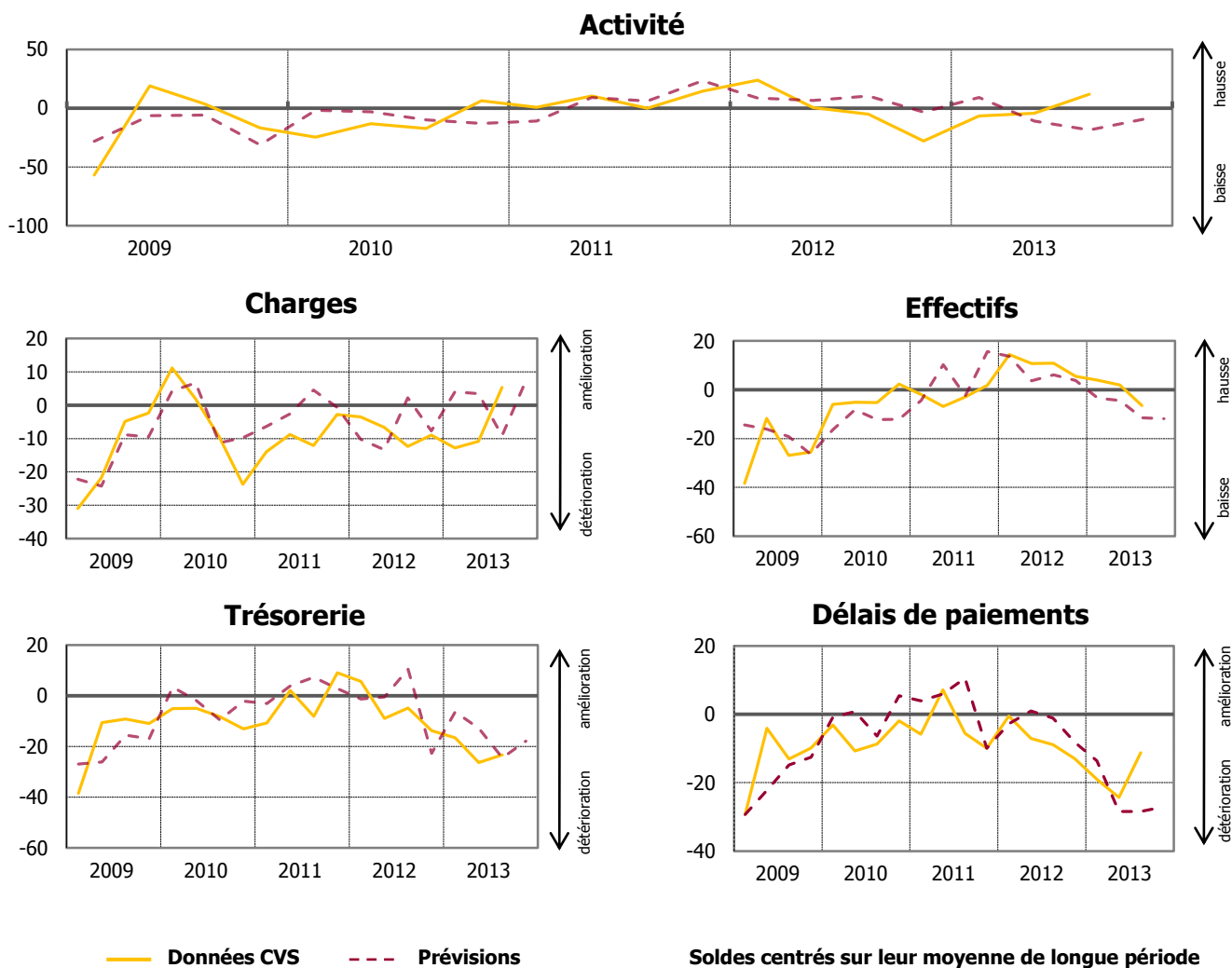
PREMIERS RÉSULTATS DE L'ENQUÊTE

Selon les premiers résultats de l'enquête de conjoncture, l'activité est en hausse au troisième trimestre 2013 pour la première fois depuis le premier trimestre 2012.

Les délais de paiement et la situation de trésorerie des entreprises se détériorent moins fortement qu'au trimestre précédent. Les charges d'exploitation s'améliorent pour la première fois depuis début 2010, dans un contexte de recul des effectifs au troisième trimestre.

Pour le quatrième trimestre 2013, les chefs d'entreprise restent pessimistes et font preuve de prudence. Une baisse de l'activité est attendue pour la fin d'année, ainsi qu'une nouvelle dégradation des délais de paiement de la clientèle.

SOLDES D'OPINION



Source : Enquête trimestrielle de conjoncture de l'IEDOM – 3^e trimestre 2013 – Premiers résultats

Cette analyse, basée sur les premiers résultats de l'enquête de conjoncture auprès des entreprises, sera approfondie dans le bulletin de conjoncture trimestrielle à paraître. Les données de l'enquête seront alors affinées – notamment par secteur d'activité – et complétées par une analyse des principaux indicateurs économiques et monétaires de l'économie guadeloupéenne (prix, marché de l'emploi, consommation, investissement, crédits à l'économie, commerce extérieur, tourisme, BTP).

MÉTHODOLOGIE

Dans le cadre de l'amélioration de l'information conjoncturelle diffusée sur les économies d'outre-mer, l'IEDOM et l'IEOM ont élaboré un indicateur synthétique du climat des affaires, suivant la méthodologie appliquée par la Banque de France pour l'analyse de la conjoncture en métropole. Cet indicateur est établi à partir des résultats de l'enquête trimestrielle de conjoncture au moyen d'une analyse en composantes principales, afin de résumer le maximum de l'information contenue dans chacune des questions de l'enquête de conjoncture. Il est centré sur sa moyenne de longue période (normée à 100) et réduit sur son écart-type (normé à 10), afin de faciliter sa lecture.

L'indicateur de climat des affaires s'interprète de la manière suivante : plus il est élevé, plus les chefs d'entreprise évaluent favorablement la conjoncture. Un niveau supérieur à 100 signifie que l'opinion des dirigeants d'entreprises interrogés sur la conjoncture est supérieure à la moyenne sur longue période.

Pour plus d'informations sur l'indicateur de climat des affaires se référer à la note de l'Institut « Un nouvel indicateur pour aider au diagnostic conjoncturel dans l'outre-mer » parue en mars 2010 et téléchargeable gratuitement sur le site www.iedom.fr.

Toutes les publications de l'IEDOM sont accessibles et téléchargeables gratuitement sur le site www.iedom.fr

Directeur de la publication : N. de SEZE – Responsable de la rédaction : J-M. Paugam
Editeur et imprimeur : IEDOM

Achévé d'imprimer : 4 novembre 2013 – Dépôt légal : Novembre 2013 – ISSN 1952-9619