

## Premières tendances 1<sup>er</sup> trimestre 2014

### Stabilité de l'indicateur du climat des affaires

#### LE CLIMAT DES AFFAIRES

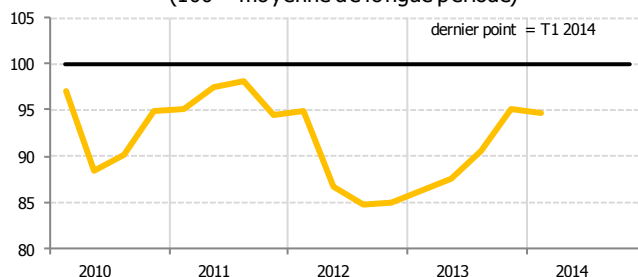
Au premier trimestre 2014, les résultats de l'enquête de conjoncture de l'IEDOM montrent une quasi-stabilité de l'indicateur du climat des affaires (-0,5 point), à 5,3 points en deçà de sa moyenne de longue période.

Cette stabilisation de l'indicateur résulte de différents facteurs : elle s'explique essentiellement par les anticipations défavorables des chefs d'entreprise pour le trimestre à venir, notamment concernant les effectifs, qui pèsent négativement sur l'ICA, tandis que les prévisions positives sur l'activité et les prix atténuent la dégradation.

Parallèlement, le jugement des chefs d'entreprise sur le trimestre passé contribue positivement à l'évolution de l'indicateur, notamment en ce qui concerne la trésorerie. Toutefois, l'évolution passée de l'activité pèse sur l'ICA.

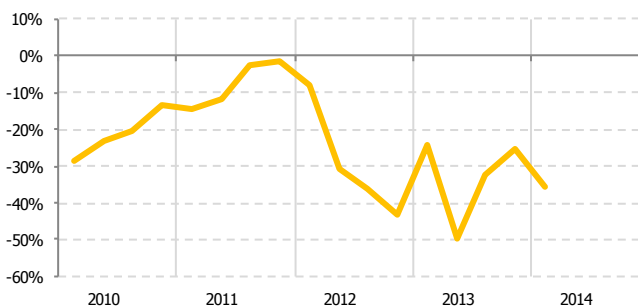
Les intentions d'investissement à un an se dégradent et se situent à un niveau très en deçà de leur moyenne de longue période, ce qui contribue également à la contraction de l'ICA.

**Indicateur du climat des affaires à la Martinique**  
(100 = moyenne de longue période)



Source : Enquête de conjoncture de l'IEDOM

**Prévisions d'investissement**



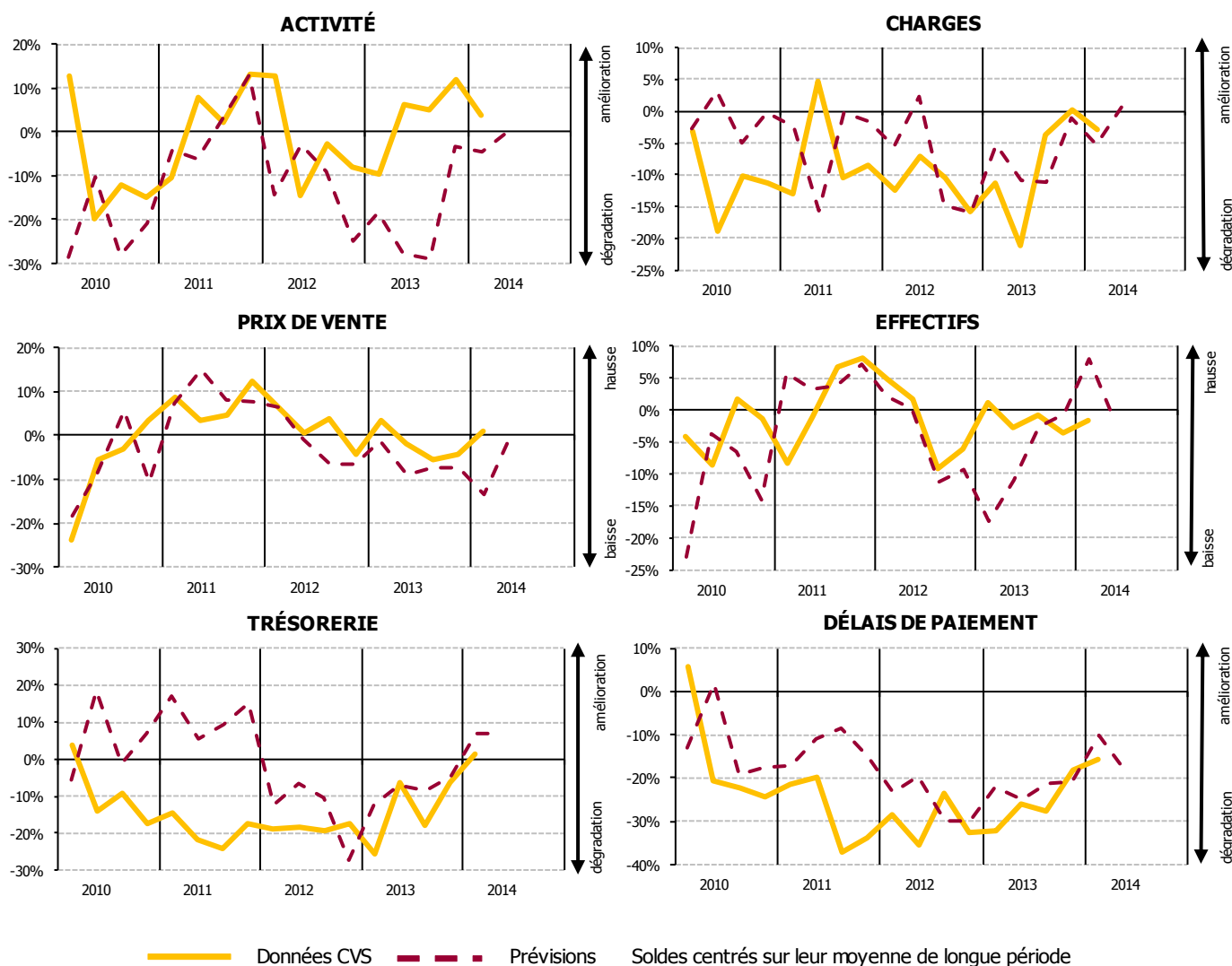
Source : Enquête de conjoncture de l'IEDOM

#### LES PREMIERS RÉSULTATS DE L'ENQUÊTE

Les premiers résultats de l'enquête de conjoncture révèlent une stagnation de l'activité au premier trimestre 2014. Les charges d'exploitation, les prix de vente, les effectifs et la trésorerie sont également stables, alors que les délais de paiement s'allongent.

Pour le deuxième trimestre, les professionnels restent prudents. L'activité devrait se maintenir, de même que les charges d'exploitation, les prix de vente et les effectifs. En revanche, les délais de paiement pourraient de nouveau se dégrader.

# LES SOLDES D'OPINION



Source : Enquête de conjoncture de l'IEDOM – 1<sup>er</sup> trimestre 2014 – Premiers résultats

Cette analyse, basée sur les premiers résultats de l'enquête de conjoncture auprès des entreprises, sera approfondie dans la note "Tendances conjoncturelles" à paraître. Les données de l'enquête seront alors affinées -notamment par secteur d'activité- et complétées par une analyse des principaux indicateurs économiques et monétaires de l'économie martiniquaise (prix, marché de l'emploi, consommation, investissement, crédits à l'économie, commerce extérieur, tourisme, BTP).

## MÉTHODOLOGIE

Dans le cadre de l'amélioration de l'information conjoncturelle diffusée sur les économies d'outre-mer, l'IEDOM a élaboré un indicateur synthétique du climat des affaires, suivant la méthodologie appliquée par la Banque de France pour l'analyse de la conjoncture en métropole. Cet indicateur est établi à partir des résultats de l'enquête trimestrielle de conjoncture au moyen d'une analyse en composantes principales, afin de résumer le maximum de l'information contenue dans chacune des questions de l'enquête de conjoncture. Il est centré sur sa moyenne de longue période (normée à 100) et réduit sur son écart-type (normé à 10), afin de faciliter sa lecture.

L'indicateur du climat des affaires s'interprète de la manière suivante : plus il est élevé, plus les chefs d'entreprise évaluent favorablement la conjoncture. Un niveau supérieur à 100 signifie que l'opinion des dirigeants d'entreprise interrogés sur la conjoncture est supérieure à la moyenne sur longue période.

Pour plus d'informations sur l'indicateur du climat des affaires, se référer à la note de l'Institut « Un nouvel indicateur pour aider au diagnostic conjoncturel dans l'outre-mer » parue en mars 2010 et téléchargeable gratuitement sur le site [www.iedom.fr](http://www.iedom.fr).

Toutes les publications de l'IEDOM sont accessibles et téléchargeables gratuitement sur le site [www.iedom.fr](http://www.iedom.fr)

Directeur de la publication : N. de SEZE – Responsable de la rédaction : V.-R. NUGENT

Editeur et imprimeur : IEDOM

Achevé d'imprimer : 28 mai 2014 – Dépôt légal : mai 2014 – ISSN 1952-9619