

## Premières tendances 3<sup>e</sup> trimestre 2015

Le climat des affaires continue de s'améliorer

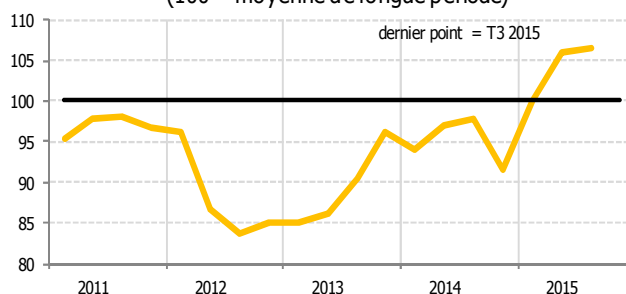
### LE CLIMAT DES AFFAIRES

Après deux trimestres consécutifs de hausse, l'indicateur du climat des affaires (ICA) se stabilise au troisième trimestre 2015 (+0,6 point). L'ICA s'établit désormais à 106,6 points, nettement au-dessus de sa moyenne de longue période.

Les soldes d'opinion relatifs à l'activité et à la trésorerie du trimestre sous revue affichent certes des niveaux inférieurs à ceux du deuxième trimestre, mais traduisent toujours une amélioration. De même, les anticipations pour le quatrième trimestre sont globalement favorables.

Les prévisions d'investissement des chefs d'entreprise pour les douze prochains mois restent bien orientées et affichent toujours un niveau supérieur à la moyenne de longue période.

**Indicateur du climat des affaires à la Martinique**  
(100 = moyenne de longue période)



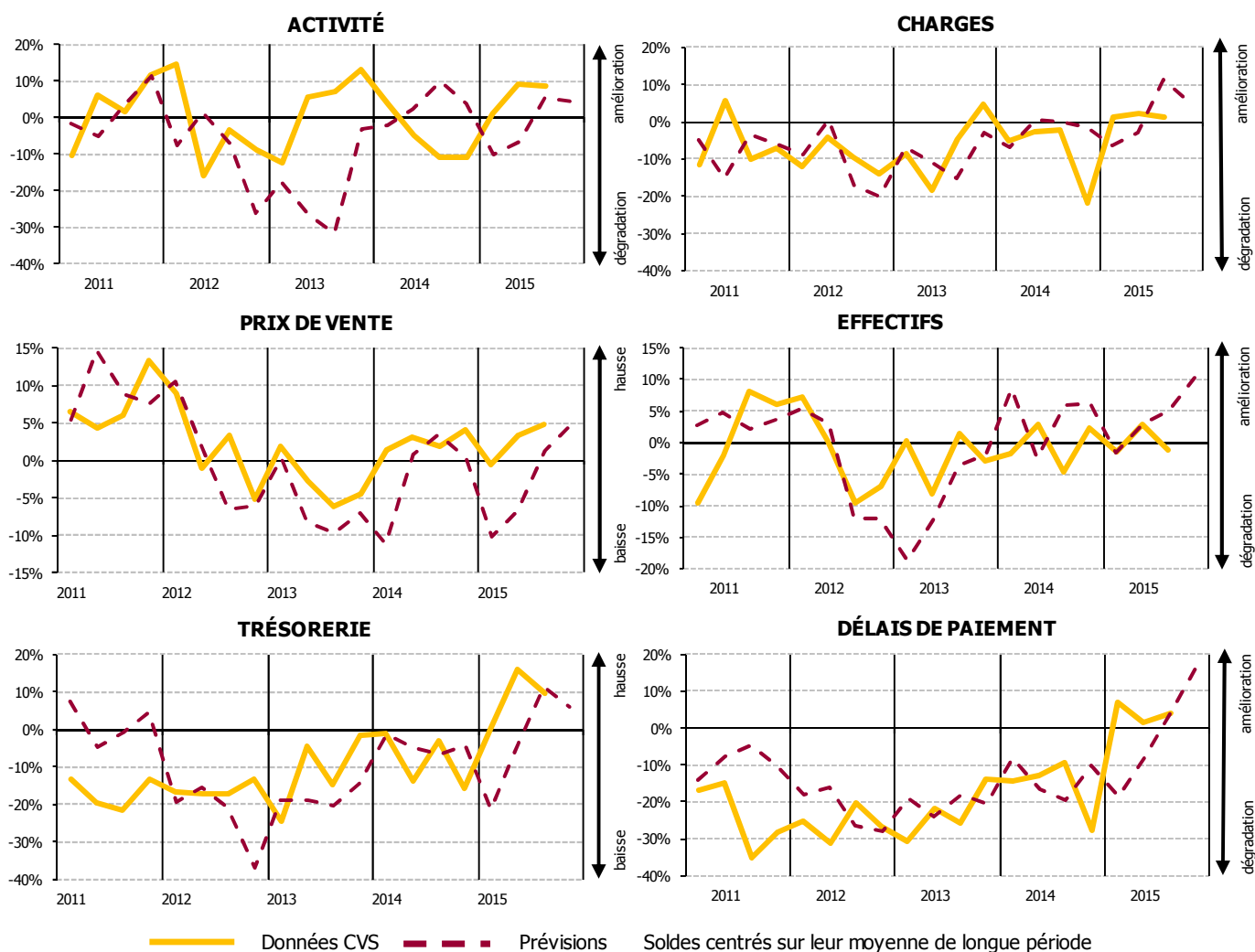
Source : Enquête de conjoncture de l'IEDOM

### LES PREMIERS RÉSULTATS DE L'ENQUÊTE

Selon les premiers résultats de l'enquête de conjoncture, l'activité et la trésorerie restent bien orientées en dépit d'une inflexion de leur rythme de croissance, après trois trimestres consécutifs de forte progression. Les prix de vente restent, pour leur part, bien orientés et les charges se stabilisent. Le solde d'opinion relatif aux effectifs affiche en revanche une baisse.

Pour le quatrième trimestre, les chefs d'entreprise font toujours preuve d'optimisme, anticipant notamment un redressement des prix, une amélioration des délais de paiement et de nouveaux recrutements.

# LES SOLDES D'OPINION



Source : Enquête de conjoncture de l'IEDOM – 3<sup>e</sup> trimestre 2015 – Premiers résultats

Cette analyse, basée sur les premiers résultats de l'enquête de conjoncture auprès des entreprises, sera approfondie dans la note « Tendances conjoncturelles » à paraître. Les données de l'enquête seront alors affinées -notamment par secteur d'activité- et complétées par une analyse des principaux indicateurs économiques et monétaires de l'économie martiniquaise (prix, marché de l'emploi, consommation, investissement, crédits à l'économie, commerce extérieur, tourisme, BTP).

## MÉTHODOLOGIE

Dans le cadre de l'amélioration de l'information conjoncturelle diffusée sur les économies d'outre-mer, l'IEDOM a élaboré un indicateur synthétique du climat des affaires, suivant la méthodologie appliquée par la Banque de France pour l'analyse de la conjoncture en métropole. Cet indicateur est établi à partir des résultats de l'enquête trimestrielle de conjoncture au moyen d'une analyse en composantes principales, afin de résumer le maximum de l'information contenue dans chacune des questions de l'enquête de conjoncture. Il est centré sur sa moyenne de longue période (normée à 100) et réduit sur son écart-type (normé à 10), afin de faciliter sa lecture.

L'indicateur du climat des affaires s'interprète de la manière suivante : plus il est élevé, plus les chefs d'entreprise évaluent favorablement la conjoncture. Un niveau supérieur à 100 signifie que l'opinion des dirigeants d'entreprise interrogés sur la conjoncture est supérieure à la moyenne sur longue période.

Pour plus d'informations sur l'indicateur du climat des affaires, se référer à la note de l'Institut « Un nouvel indicateur pour aider au diagnostic conjoncturel dans l'outre-mer » parue en mars 2010 et téléchargeable gratuitement sur le site [www.iedom.fr](http://www.iedom.fr).

Toutes les publications de l'IEDOM sont accessibles et téléchargeables gratuitement sur le site [www.iedom.fr](http://www.iedom.fr)

Directeur de la publication : H. GONSARD – Responsable de la rédaction : V.-R. NUGENT

Editeur et imprimeur : IEDOM

Achévé d'imprimer : 10 novembre 2015 – Dépôt légal : novembre 2015 – ISSN 1952-9619