

Premières tendances 4^e trimestre 2016

Regain d'activité encourageant pour le climat des affaires

LE CLIMAT DES AFFAIRES

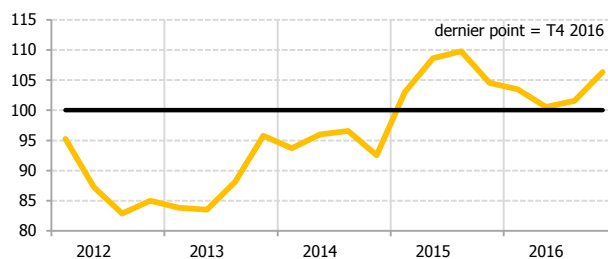
Au quatrième trimestre 2016, l'indicateur du climat des affaires (ICA) progresse de façon sensible (+4,8 points), confirmant l'inflexion observée au trimestre précédent. Il s'établit désormais à 106,3 points, nettement au-dessus de sa moyenne de longue période.

Cette évolution est portée par les appréciations favorables des chefs d'entreprise, tant sur le trimestre écoulé que sur les trois mois à venir.

En effet, la quasi-totalité des soldes d'opinion est orientée positivement. En particulier, l'amélioration de l'activité sur le trimestre contribue significativement à la hausse de l'ICA. Seules les évolutions des délais de paiement et de la trésorerie sur les trois derniers mois modèrent cette progression.

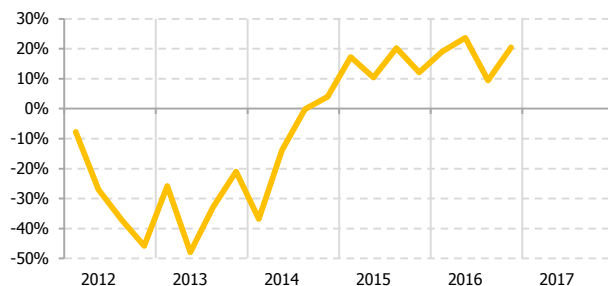
Dans ce contexte, les entrepreneurs semblent reprendre confiance et leurs prévisions d'investissement regagnent en dynamisme.

Indicateur du climat des affaires à la Martinique
(100 = moyenne de longue période)



Source : Enquête de conjoncture de l'IEDOM

Prévisions d'investissement



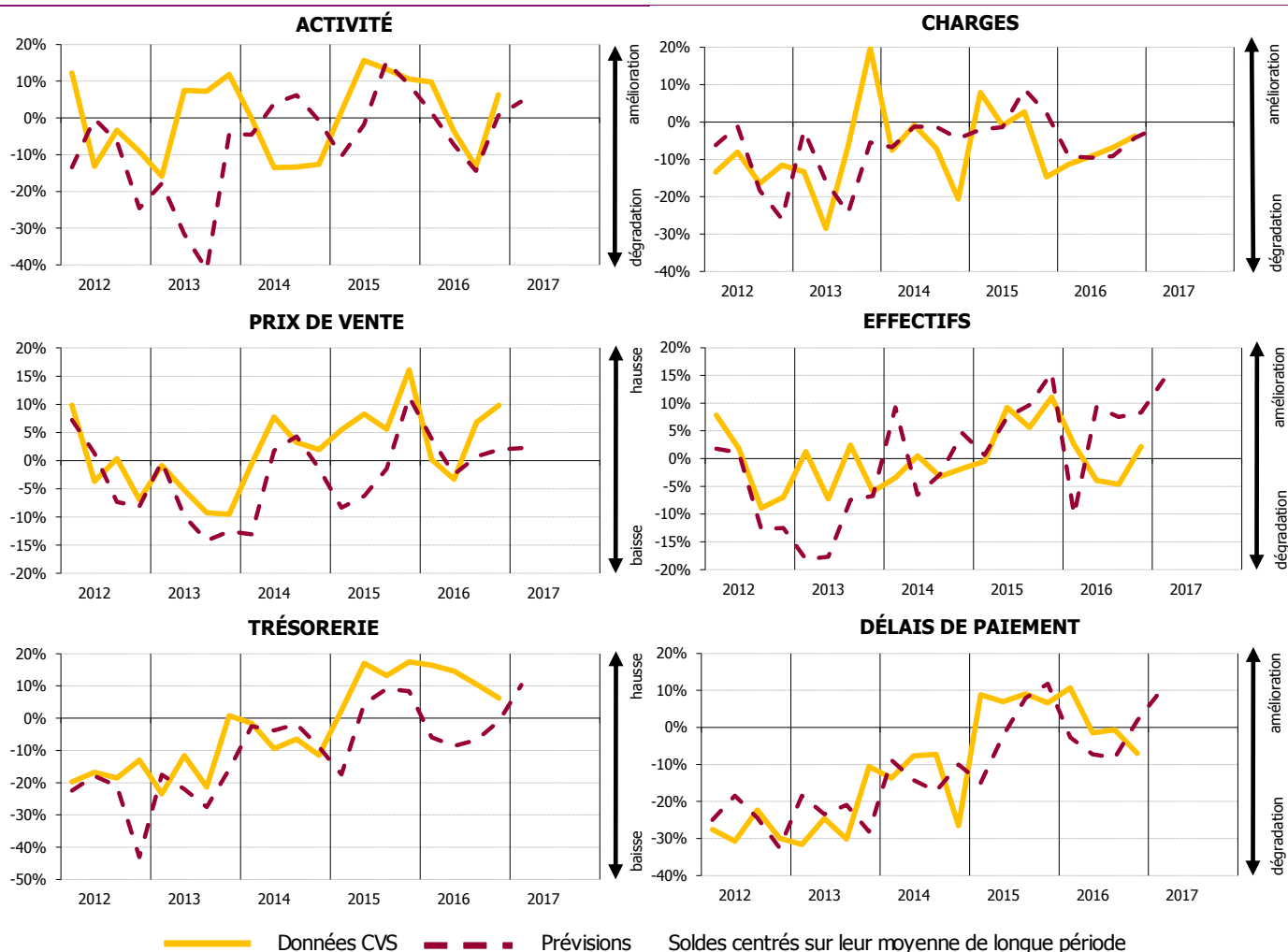
Source : Enquête de conjoncture de l'IEDOM

LES PREMIERS RÉSULTATS DE L'ENQUÊTE

Les premiers résultats de l'enquête de conjoncture révèlent une progression marquée de l'activité au quatrième trimestre 2016, qui s'accompagne de recrutements et d'une revalorisation des prix de vente. En dépit de l'allongement des délais de paiement et de tensions persistantes sur les charges d'exploitation, les chefs d'entreprise font état d'une bonne tenue de leur trésorerie.

Pour le début de l'année 2017, les chefs d'entreprise font encore preuve d'optimisme et prévoient une nouvelle augmentation de l'activité et des prix de vente. Ceci justifierait une nouvelle hausse des effectifs. Anticipant une légère réduction des charges d'exploitation et des progrès en matière de délais de paiement, la situation de leur trésorerie devrait se redresser de manière plus franche.

LES SOLDES D'OPINION



Source : Enquête de conjoncture de l'IEDOM – 4^e trimestre 2016 – Premiers résultats

Cette analyse, basée sur les premiers résultats de l'enquête de conjoncture auprès des entreprises, sera approfondie dans la note *Tendances conjoncturelles* à paraître. Les données de l'enquête seront alors affinées - notamment par secteur d'activité - et complétées par une analyse des principaux indicateurs économiques et monétaires de l'économie martiniquaise (prix, marché de l'emploi, consommation, investissement, crédits à l'économie, commerce extérieur, tourisme, BTP).

MÉTHODOLOGIE

Dans le cadre de l'amélioration de l'information conjoncturelle diffusée sur les économies d'outre-mer, l'IEDOM a élaboré un indicateur synthétique du climat des affaires, suivant la méthodologie appliquée par la Banque de France pour l'analyse de la conjoncture en métropole. Cet indicateur est établi à partir des résultats de l'enquête trimestrielle de conjoncture au moyen d'une analyse en composantes principales, afin de résumer le maximum de l'information contenue dans chacune des questions de l'enquête de conjoncture. Il est centré sur sa moyenne de longue période (normée à 100) et réduit sur son écart-type (normé à 10), afin de faciliter sa lecture.

L'indicateur du climat des affaires s'interprète de la manière suivante : plus il est élevé, plus les chefs d'entreprise évaluent favorablement la conjoncture. Un niveau supérieur à 100 signifie que l'opinion des dirigeants d'entreprise interrogés sur la conjoncture est supérieure à la moyenne sur longue période.

Pour plus d'informations sur l'indicateur du climat des affaires, se référer à la note de l'Institut « Un nouvel indicateur pour aider au diagnostic conjoncturel dans l'Outre-mer » parue en mars 2010 et téléchargeable gratuitement sur le site www.iedom.fr.

Toutes les publications de l'IEDOM sont accessibles et téléchargeables gratuitement sur le site www.iedom.fr

Directeur de la publication : Hervé GONSARD - Responsable de la rédaction : P.-Y. LE BIHAN

Éditeur et imprimeur : IEDOM

Achevé d'imprimer : février 2017 – Dépôt légal : février 2017 – ISSN 1952-9619