

Premières tendances 2^e trimestre 2017

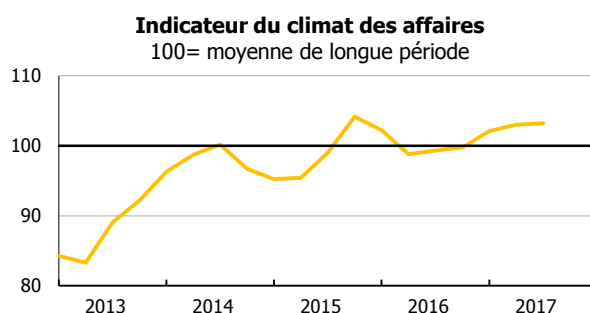
Un climat des affaires toujours favorable, propice à l'investissement ?

LE CLIMAT DES AFFAIRES

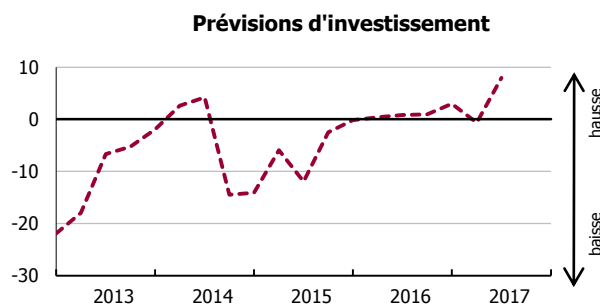
L'indicateur du climat des affaires (ICA), qui traduit l'opinion des chefs d'entreprise interrogés sur la conjoncture, continue de progresser et s'établit à 103,2 points au deuxième trimestre 2017. L'ICA s'installe donc au-dessus de sa moyenne de longue période et confirme le maintien d'un environnement conjoncturel bien orienté. À ce niveau déjà favorable, une accélération durable de l'économie reste toutefois à confirmer. En effet, le rythme de progression de l'ICA ralentit : +0,2 point ce trimestre, après +0,9 au premier trimestre 2017 et +2,3 au quatrième trimestre 2016.

Toutefois, la bonne tenue de la composante future de l'ICA est rassurante. En particulier, les perspectives d'investissement progressent nettement dans un contexte d'optimisme postélectoral.

Les professionnels interrogés portent toutefois une opinion moins favorable sur le trimestre écoulé par rapport au trimestre précédent, en raison d'un jugement dégradé sur l'évolution de leurs prix de vente. Néanmoins, leur appréciation sur les effectifs et l'activité du trimestre écoulé demeure positive.



Source : Enquête de conjoncture IEDOM



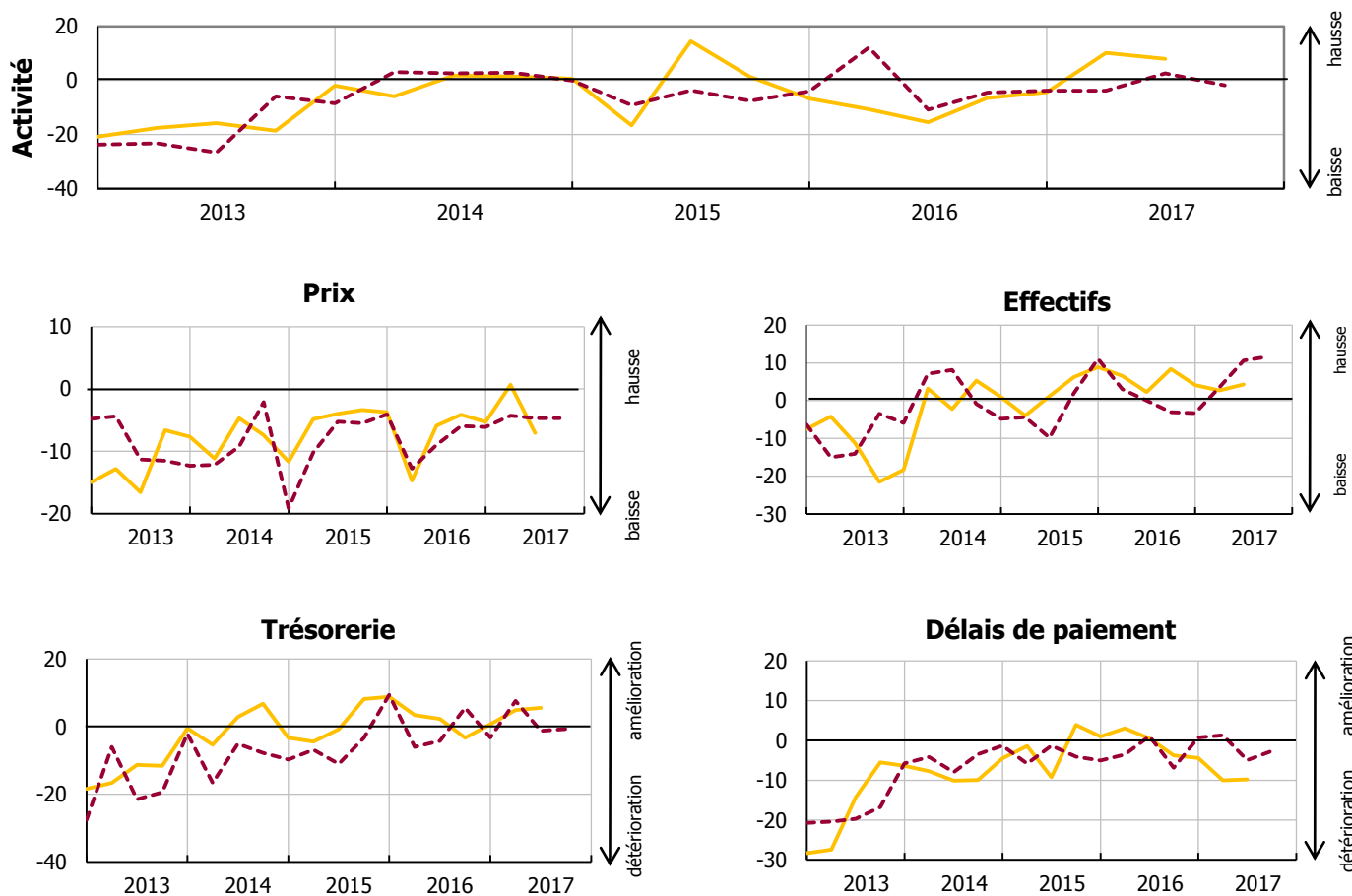
Source : Enquête de conjoncture IEDOM

PREMIERS RÉSULTATS DE L'ENQUÊTE

Au deuxième trimestre 2017, les chefs d'entreprise jugent favorablement l'évolution de leur activité et de leurs effectifs. Leur trésorerie se renforce grâce à une maîtrise de leurs charges d'exploitation. Ils font toutefois état d'une baisse de leurs prix de vente et des délais de règlement des clients dégradés.

Pour le prochain trimestre, les professionnels interrogés prévoient un repli de leur activité. La hausse des embauches ainsi que les perspectives d'investissement permettent toutefois d'être confiant pour les trimestres à venir.

SOLDES D'OPINION



Soldes centrés sur leur moyenne de longue période : — Données CVS - - - Prévisions

Source : Enquête trimestrielle de conjoncture de l'IEDOM – 2^e trimestre 2017 – Premiers résultats

Cette analyse, basée sur les premiers résultats de l'enquête de conjoncture auprès des entreprises, sera approfondie dans les *Tendances conjoncturelles* à paraître. Les données de l'enquête seront alors affinées – notamment par secteur d'activité – et complétées par une analyse des principaux indicateurs économiques et monétaires de l'économie réunionnaise (prix, marché de l'emploi, consommation, investissement, crédits à l'économie, commerce extérieur, tourisme, BTP).

MÉTHODOLOGIE

Dans le cadre de l'amélioration de l'information conjoncturelle diffusée sur les économies d'outre-mer, l'IEDOM et l'IEOM ont élaboré un indicateur synthétique du climat des affaires, suivant la méthodologie appliquée par la Banque de France pour l'analyse de la conjoncture en métropole. Cet indicateur est établi à partir des résultats de l'enquête trimestrielle de conjoncture au moyen d'une analyse en composantes principales, afin de résumer le maximum de l'information contenue dans chacune des questions de l'enquête de conjoncture. Il est centré sur sa moyenne de longue période (normée à 100) et réduit sur son écart-type (normé à 10), afin de faciliter sa lecture.

L'indicateur du climat des affaires s'interprète de la manière suivante : plus il est élevé, plus les chefs d'entreprise évaluent favorablement la conjoncture. Un niveau supérieur à 100 signifie que l'opinion des dirigeants d'entreprise interrogés sur la conjoncture est supérieure à la moyenne sur longue période.

Pour plus d'informations sur l'indicateur du climat des affaires, se référer à la note de l'Institut « Un nouvel indicateur pour aider au diagnostic conjoncturel dans l'Outre-mer » parue en mars 2010 et téléchargeable gratuitement sur le site www.iedom.fr.

Toutes les publications de l'IEDOM sont accessibles et téléchargeables gratuitement sur le site www.iedom.fr

Directeur de la publication : T. BELTRAND – Responsable de la rédaction : M. ARDOINO

Éditeur et imprimeur : IEDOM

Achévé d'imprimer : août 2017 – Dépôt légal : août 2017 – ISSN 1952-9619