

# Premières tendances 3<sup>e</sup> trimestre 2017

## Stabilisation de l'indicateur du climat des affaires

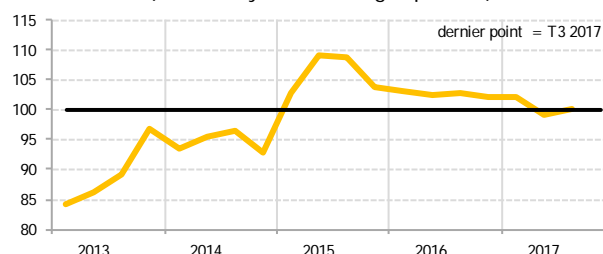
### LE CLIMAT DES AFFAIRES

Au troisième trimestre 2017, l'indicateur du climat des affaires (ICA), qui traduit l'opinion des chefs d'entreprise interrogés sur la conjoncture, se redresse à 100,1 points. Après le repli enregistré au deuxième trimestre, il repasse légèrement au-dessus de sa moyenne de longue période (+0,8 point).

Les chefs d'entreprise émettent une opinion favorable sur le trimestre écoulé. Dans le détail, si l'activité peine encore à retrouver un dynamisme fort, l'amélioration de la trésorerie et des délais de paiement favorise le retour à l'équilibre de l'ICA. En revanche, les anticipations pour le trimestre à venir sont moins encourageantes.

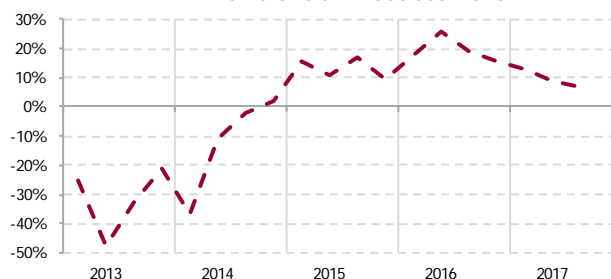
Pour leur part, les prévisions d'investissement affichent encore un niveau supérieur à la moyenne de longue période, signe que les entrepreneurs poursuivent leurs efforts en la matière. Toutefois, face à une tendance baissière engagée depuis le deuxième trimestre 2016, leurs intentions d'investir tendent à se réduire sensiblement.

**Indicateur du climat des affaires à la Martinique**  
(100 = moyenne de longue période)



Source : Enquête de conjoncture de l'IEDOM

**Prévisions d'investissement**



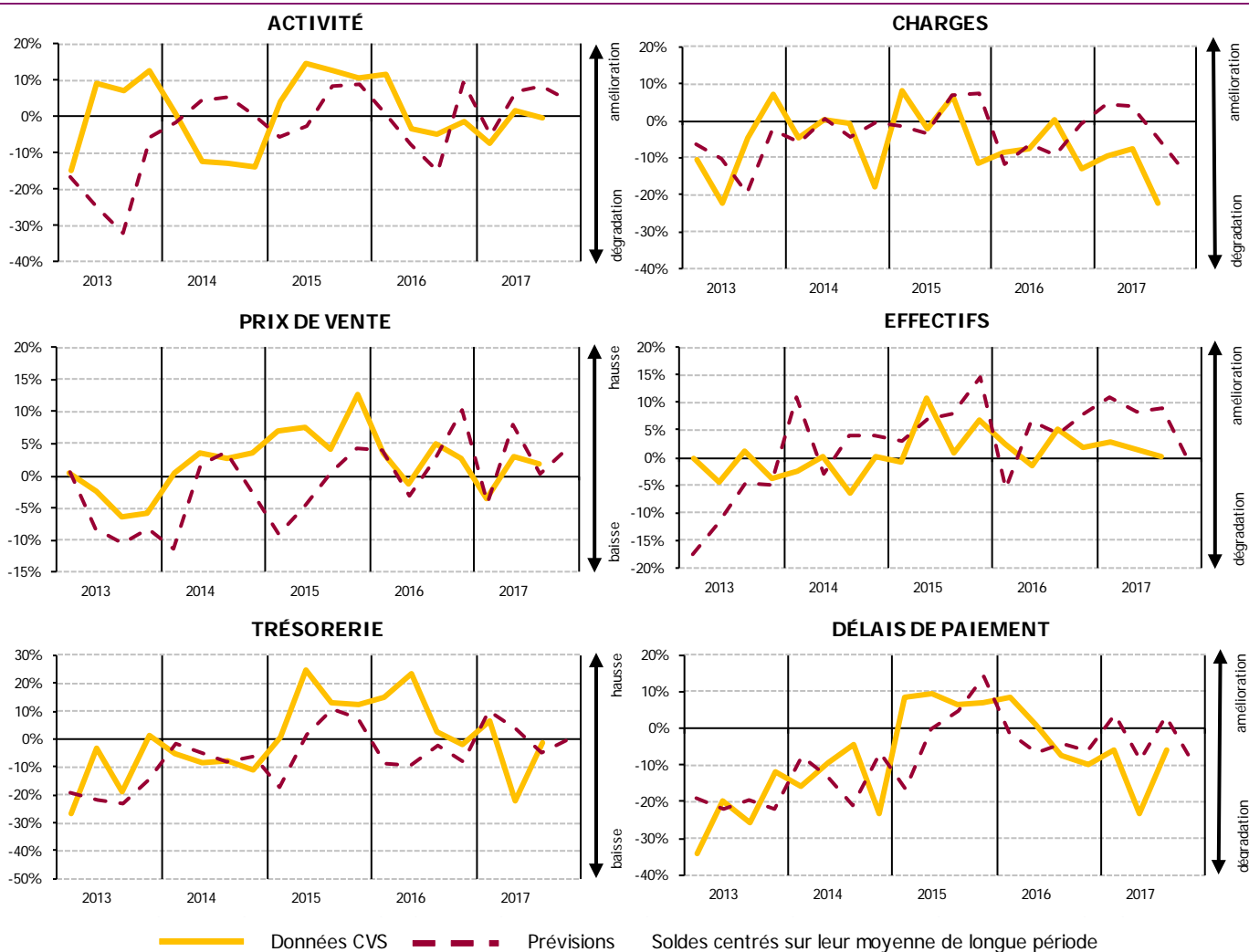
Source : Enquête de conjoncture de l'IEDOM

### LES PREMIERS RÉSULTATS DE L'ENQUÊTE

Au troisième trimestre 2017, le climat des affaires s'améliore légèrement. Les principaux soldes de gestion devraient rester stables, à l'exception de celui des charges d'exploitation qui est mal orienté.

Pour le quatrième trimestre, les chefs d'entreprise restent réservés. Parallèlement à un relèvement des prix, une amélioration de l'activité est attendue. En revanche, les charges d'exploitation devraient continuer à se dégrader, et les délais de paiement devraient se rallonger. Ces éléments pourraient peser sur les effectifs ainsi que sur la trésorerie.

## LES SOLDES D'OPINION



Source : Enquête de conjoncture de l'IEDOM – 3<sup>e</sup> trimestre 2017 – Premiers résultats

Cette analyse, basée sur les premiers résultats de l'enquête de conjoncture auprès des entreprises, sera approfondie dans la note *Tendances conjoncturelles* à paraître. Les données de l'enquête seront alors affinées - notamment par secteur d'activité - et complétées par une analyse des principaux indicateurs économiques et monétaires de l'économie martiniquaise (prix, marché de l'emploi, consommation, investissement, crédits à l'économie, commerce extérieur, tourisme, BTP).

## MÉTHODOLOGIE

Dans le cadre de l'amélioration de l'information conjoncturelle diffusée sur les économies d'outre-mer, l'IEDOM a élaboré un indicateur synthétique du climat des affaires, suivant la méthodologie appliquée par la Banque de France pour l'analyse de la conjoncture en métropole. Cet indicateur est établi à partir des résultats de l'enquête trimestrielle de conjoncture au moyen d'une analyse en composantes principales, afin de résumer le maximum de l'information contenue dans chacune des questions de l'enquête de conjoncture. Il est centré sur sa moyenne de longue période (normée à 100) et réduit sur son écart-type (normé à 10), afin de faciliter sa lecture.

L'indicateur du climat des affaires s'interprète de la manière suivante : plus il est élevé, plus les chefs d'entreprise évaluent favorablement la conjoncture. Un niveau supérieur à 100 signifie que l'opinion des dirigeants d'entreprise interrogés sur la conjoncture est supérieure à la moyenne sur longue période.

Pour plus d'informations sur l'indicateur du climat des affaires, se référer à la note de l'Institut « Un nouvel indicateur pour aider au diagnostic conjoncturel dans l'Outre-mer » parue en mars 2010 et téléchargeable gratuitement sur le site [www.iedom.fr](http://www.iedom.fr).

Toutes les publications de l'IEDOM sont accessibles et téléchargeables gratuitement sur le site [www.iedom.fr](http://www.iedom.fr)

Directeur de la publication : C. DORWLING-CARTER - Responsable de la rédaction : D. KASPER

Éditeur et imprimeur : IEDOM

Achevé d'imprimer : novembre 2017 – Dépôt légal : novembre 2017 – ISSN 1952-9619