

Premières tendances 1^{er} trimestre 2018

Baisse de l'indicateur du climat des affaires

LE CLIMAT DES AFFAIRES

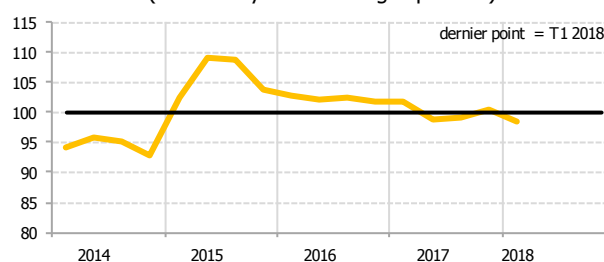
Au premier trimestre 2018, l'indicateur du climat des affaires (ICA), qui traduit l'opinion des chefs d'entreprise interrogés sur la conjoncture, affiche une baisse de 1,9 point à 98,5 points.

Cette évolution tient principalement au manque de visibilité des chefs d'entreprise pour le trimestre à venir. En effet, les anticipations pour les prochains mois sont défavorables. Les soldes d'opinion portant sur l'activité et les effectifs pèsent particulièrement sur l'indicateur.

En revanche, l'opinion des chefs d'entreprise sur le trimestre écoulé reste positive malgré la contraction de l'activité. Les soldes d'opinion relatifs à la trésorerie et aux délais de paiement, qui restent positivement orientés, contribuent à limiter la dégradation de l'ICA.

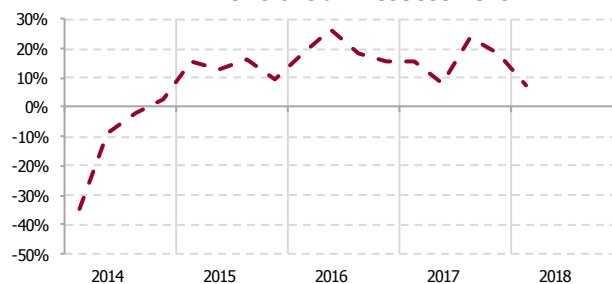
De leur côté, les prévisions d'investissement sont en repli par rapport au trimestre précédent. Toutefois, elles restent au-dessus de la moyenne de longue période.

Indicateur du climat des affaires à la Martinique
(100 = moyenne de longue période)



Source : Enquête de conjoncture de l'IEDOM

Prévisions d'investissement



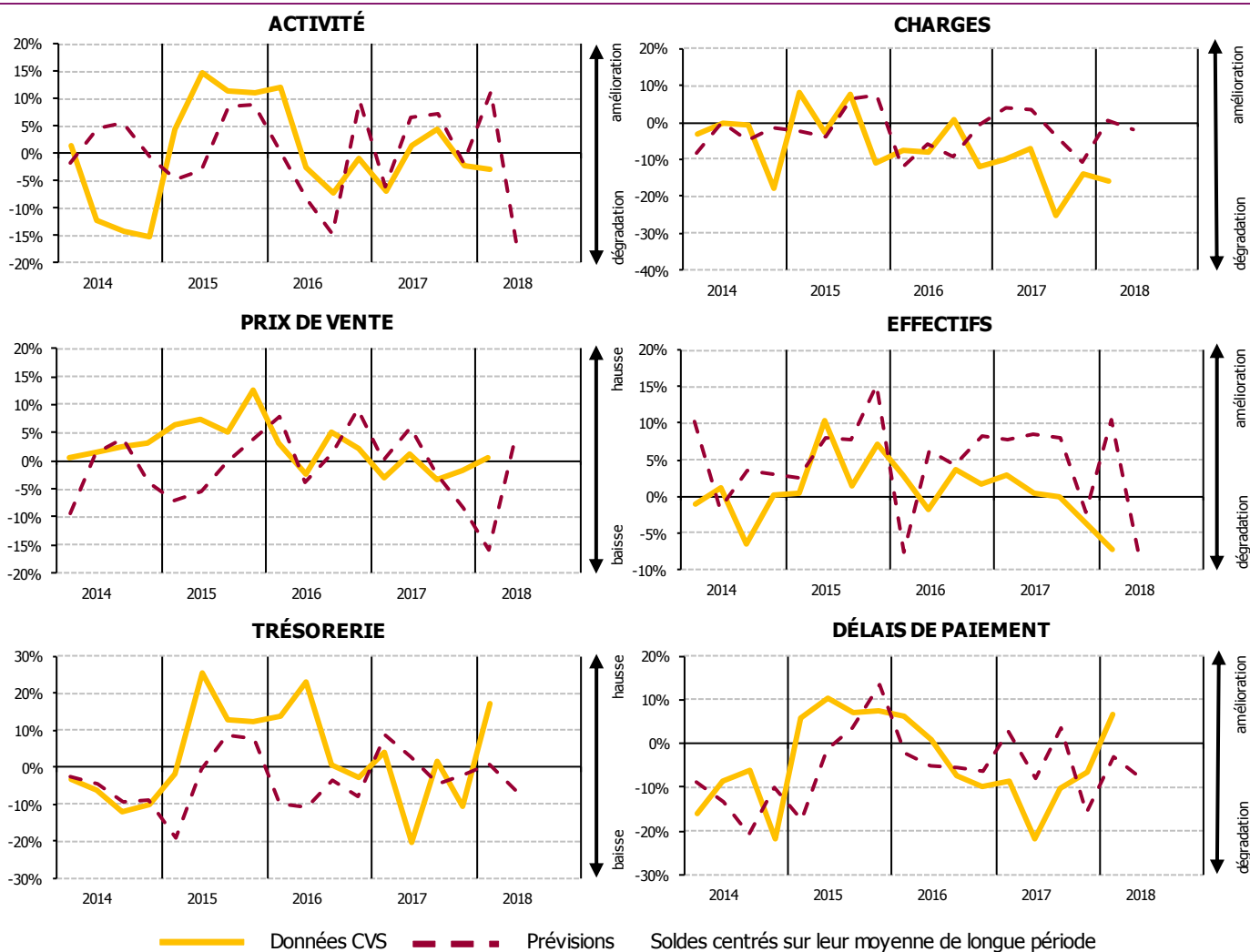
Source : Enquête de conjoncture de l'IEDOM

LES PREMIERS RÉSULTATS DE L'ENQUÊTE

Au premier trimestre 2018, selon les chefs d'entreprise interrogés, la conjoncture est marquée par le repli de l'activité, la dégradation des charges d'exploitation et la baisse des effectifs. Si les professionnels affirment avoir bénéficié de la réduction des délais de paiement et de l'amélioration de la trésorerie sur le trimestre, ces éléments n'ont cependant pas été suffisants pour retrouver une situation d'équilibre.

Pour le trimestre à venir, les entrepreneurs ne font pas preuve d'optimisme. En effet, si les charges d'exploitation devraient se stabiliser, l'activité pourrait se dégrader de nouveau. De même, selon eux, l'évolution à la baisse de la trésorerie et l'allongement des délais de paiement risquent de pénaliser le climat des affaires pour les mois à venir.

LES SOLDES D'OPINION



Source : Enquête de conjoncture de l'IEDOM – 1^{er} trimestre 2018 – Premiers résultats

Cette analyse, basée sur les premiers résultats de l'enquête de conjoncture auprès des entreprises, sera approfondie dans la note *Tendances conjoncturelles* à paraître. Les données de l'enquête seront alors affinées - notamment par secteur d'activité - et complétées par une analyse des principaux indicateurs économiques et monétaires de l'économie martiniquaise (prix, marché de l'emploi, consommation, investissement, crédits à l'économie, commerce extérieur, tourisme, BTP).

MÉTHODOLOGIE

Dans le cadre de l'amélioration de l'information conjoncturelle diffusée sur les économies d'outre-mer, l'IEDOM a élaboré un indicateur synthétique du climat des affaires, suivant la méthodologie appliquée par la Banque de France pour l'analyse de la conjoncture en métropole. Cet indicateur est établi à partir des résultats de l'enquête trimestrielle de conjoncture au moyen d'une analyse en composantes principales, afin de résumer le maximum de l'information contenue dans chacune des questions de l'enquête de conjoncture. Il est centré sur sa moyenne de longue période (normée à 100) et réduit sur son écart-type (normé à 10), afin de faciliter sa lecture.

L'indicateur du climat des affaires s'interprète de la manière suivante : plus il est élevé, plus les chefs d'entreprise évaluent favorablement la conjoncture. Un niveau supérieur à 100 signifie que l'opinion des dirigeants d'entreprise interrogés sur la conjoncture est supérieure à la moyenne sur longue période.

Pour plus d'informations sur l'indicateur du climat des affaires, se référer à la note de l'Institut « Un nouvel indicateur pour aider au diagnostic conjoncturel dans l'Outre-mer » parue en mars 2010 et téléchargeable gratuitement sur le site www.iedom.fr.

Toutes les publications de l'IEDOM sont accessibles et téléchargeables gratuitement sur le site www.iedom.fr

Directeur de la publication : C. DORWLING-CARTER - Responsable de la rédaction : D. KASPER

Éditeur et imprimeur : IEDOM

Achévé d'imprimer : juin 2018 – Dépôt légal : juin 2018 – ISSN 1952-9619