

## Premières tendances 4<sup>e</sup> trimestre 2017

### Une conjoncture toujours stable

#### LE CLIMAT DES AFFAIRES

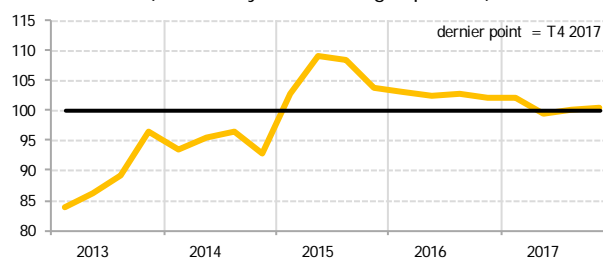
Au quatrième trimestre 2017, l'indicateur du climat des affaires (ICA), qui traduit l'opinion des chefs d'entreprise interrogés sur la conjoncture, est stable à 100,6 points (+0,6 point).

L'opinion défavorable des chefs d'entreprise sur le trimestre écoulé est largement compensée par des anticipations plutôt encourageantes pour le trimestre à venir.

Dans le détail, la dégradation de la trésorerie, de l'activité, et dans une moindre mesure, des effectifs, ont affecté le courant d'affaires sur le dernier trimestre de l'année.

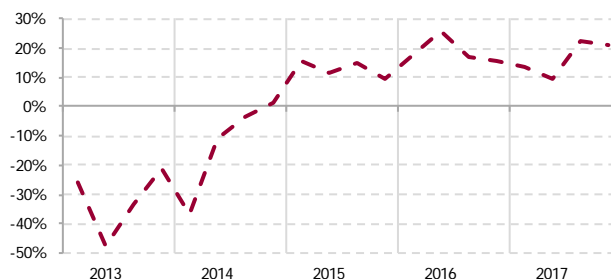
Toutefois, dans le même temps, les prévisions d'investissement s'affichent nettement au-dessus de la moyenne de longue période. Cet élan reste donc à confirmer lors des prochaines enquêtes.

**Indicateur du climat des affaires à la Martinique**  
(100 = moyenne de longue période)



Source : Enquête de conjoncture de l'IEDOM

**Prévisions d'investissement**



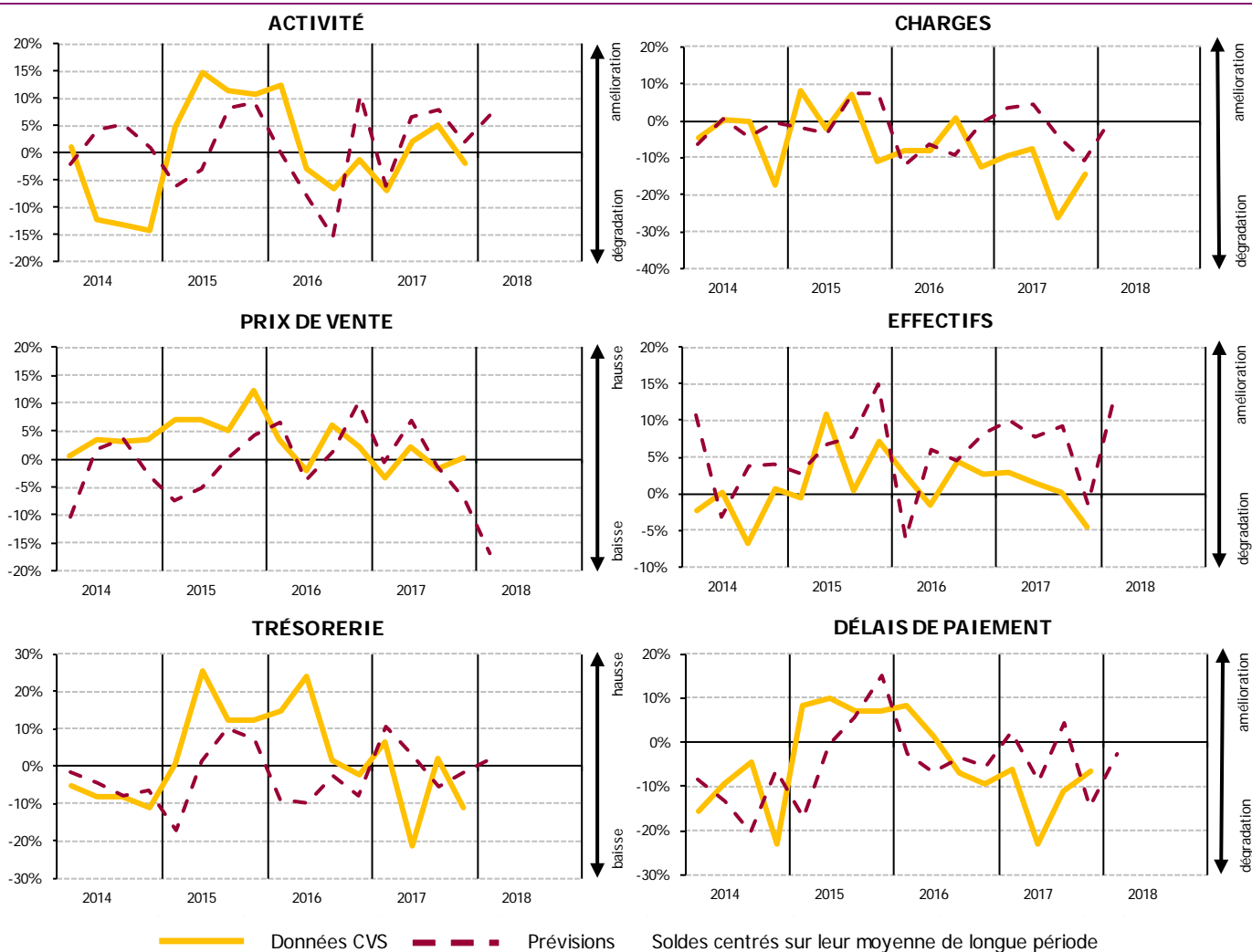
Source : Enquête de conjoncture de l'IEDOM

#### LES PREMIERS RÉSULTATS DE L'ENQUÊTE

Au quatrième trimestre 2017, les principaux soldes de gestion (trésorerie, charges d'exploitation et délais de paiement) sont dégradés et l'activité ne se redresse pas significativement.

Pour le trimestre à venir, les chefs d'entreprise font preuve de plus d'optimisme. En effet, l'activité devrait sensiblement s'améliorer et conduire à une stabilisation des soldes de gestion. Parallèlement, les entreprises pourraient revoir à la baisse leurs prix et procéder à des recrutements.

## LES SOLDES D'OPINION



Source : Enquête de conjoncture de l'IEDOM – 4<sup>e</sup> trimestre 2017 – Premiers résultats

Cette analyse, basée sur les premiers résultats de l'enquête de conjoncture auprès des entreprises, sera approfondie dans la note *Tendances conjoncturelles* à paraître. Les données de l'enquête seront alors affinées - notamment par secteur d'activité - et complétées par une analyse des principaux indicateurs économiques et monétaires de l'économie martiniquaise (prix, marché de l'emploi, consommation, investissement, crédits à l'économie, commerce extérieur, tourisme, BTP).

## MÉTHODOLOGIE

Dans le cadre de l'amélioration de l'information conjoncturelle diffusée sur les économies d'outre-mer, l'IEDOM a élaboré un indicateur synthétique du climat des affaires, suivant la méthodologie appliquée par la Banque de France pour l'analyse de la conjoncture en métropole. Cet indicateur est établi à partir des résultats de l'enquête trimestrielle de conjoncture au moyen d'une analyse en composantes principales, afin de résumer le maximum de l'information contenue dans chacune des questions de l'enquête de conjoncture. Il est centré sur sa moyenne de longue période (normée à 100) et réduit sur son écart-type (normé à 10), afin de faciliter sa lecture.

L'indicateur du climat des affaires s'interprète de la manière suivante : plus il est élevé, plus les chefs d'entreprise évaluent favorablement la conjoncture. Un niveau supérieur à 100 signifie que l'opinion des dirigeants d'entreprise interrogés sur la conjoncture est supérieure à la moyenne sur longue période.

Pour plus d'informations sur l'indicateur du climat des affaires, se référer à la note de l'Institut « Un nouvel indicateur pour aider au diagnostic conjoncturel dans l'Outre-mer » parue en mars 2010 et téléchargeable gratuitement sur le site [www.iedom.fr](http://www.iedom.fr).

Toutes les publications de l'IEDOM sont accessibles et téléchargeables gratuitement sur le site [www.iedom.fr](http://www.iedom.fr)

Directeur de la publication : C. DORWLING-CARTER - Responsable de la rédaction : D. KASPER

Éditeur et imprimeur : IEDOM

Achevé d'imprimer : février 2018 – Dépôt légal : février 2018 – ISSN 1952-9619