

Premières tendances 4^e trimestre 2017

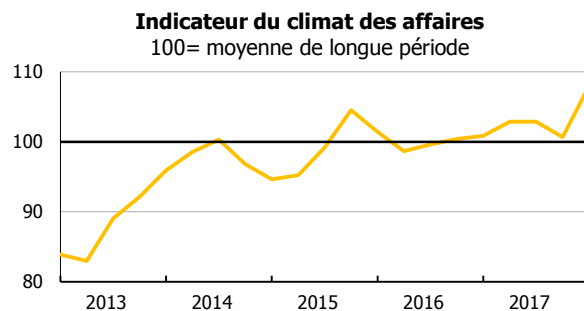
L'ICA porté par un vent d'optimisme

LE CLIMAT DES AFFAIRES

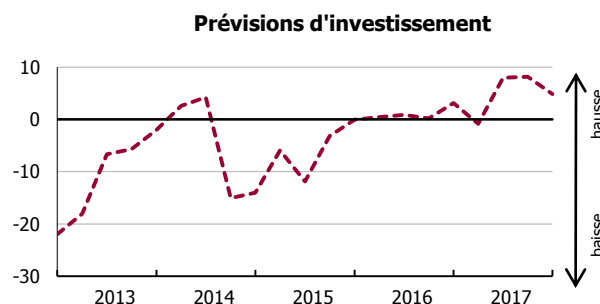
L'indicateur du climat des affaires (ICA), qui traduit l'opinion des chefs d'entreprise interrogés sur la conjoncture progresse très nettement au quatrième trimestre 2017 (+7,4 points). Il atteint 108 points, son plus haut niveau depuis dix ans. Bien au-dessus de sa moyenne de longue période, il reste néanmoins en deçà des niveaux observés entre 2005 et 2007, années de forte croissance.

La composante future de l'indicateur est particulièrement bien orientée et contribue en grande partie (pour près de 60 %) à la hausse générale de l'ICA. Cet élan d'optimisme, qui demande à être confirmé dans les prochaines enquêtes, est porté par la plupart des composantes et notamment l'activité, les effectifs et dans une moindre mesure la trésorerie du prochain trimestre. Les intentions d'investir fléchissent légèrement, tout en restant bien supérieures à la moyenne de longue période.

La composante passée de l'indice progresse également, avec une opinion des dirigeants globalement bien orientée en fin d'année dernière.



Source : Enquête de conjoncture IEDOM



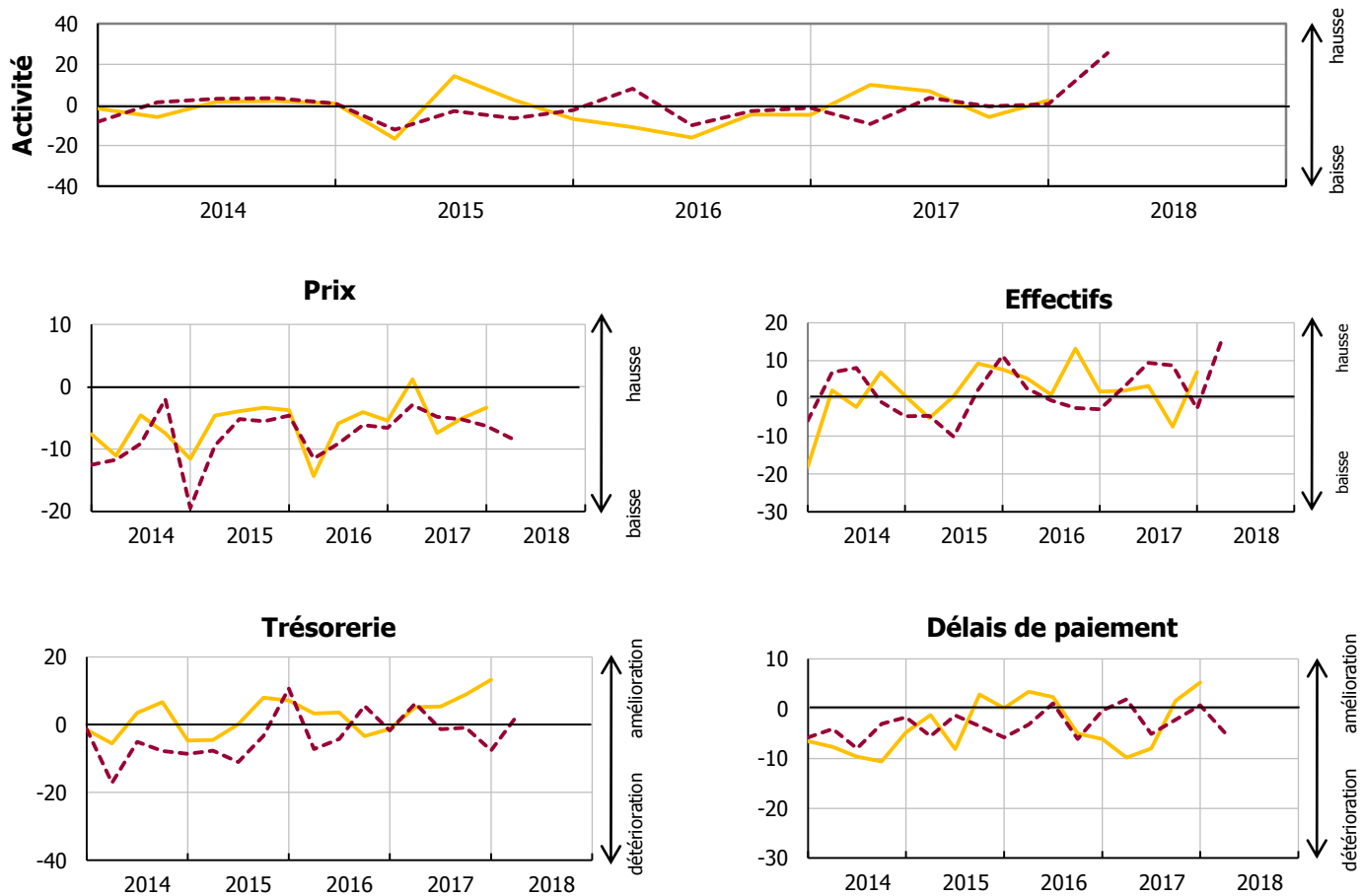
Source : Enquête de conjoncture IEDOM

PREMIERS RÉSULTATS DE L'ENQUÊTE

Selon les professionnels, la stabilisation de l'activité au quatrième trimestre 2017 s'accompagne d'une hausse des effectifs. L'amélioration des délais de règlement de leurs clients impacte favorablement leur trésorerie.

Pour le prochain trimestre, les professionnels interrogés sont plus nombreux à anticiper une hausse de leur activité et des effectifs. Le niveau de leur trésorerie demeure favorable malgré une détérioration de leurs charges d'exploitation et des délais de règlement.

SOLDES D'OPINION



Solides centrés sur leur moyenne de longue période : — Données CVS — — Prévisions

Source : Enquête trimestrielle de conjoncture de l'IEDOM – 4^e trimestre 2017 – Premiers résultats

Cette analyse, basée sur les premiers résultats de l'enquête de conjoncture auprès des entreprises, sera approfondie dans les *Tendances conjoncturelles* à paraître. Les données de l'enquête seront alors affinées — notamment par secteur d'activité — et complétées par une analyse des principaux indicateurs économiques et monétaires de l'économie réunionnaise (prix, marché de l'emploi, consommation, investissement, crédits à l'économie, commerce extérieur, tourisme, BTP).

MÉTHODOLOGIE

Dans le cadre de l'amélioration de l'information conjoncturelle diffusée sur les économies d'outre-mer, l'IEDOM et l'IEOM ont élaboré un indicateur synthétique du climat des affaires, suivant la méthodologie appliquée par la Banque de France pour l'analyse de la conjoncture en métropole. Cet indicateur est établi à partir des résultats de l'enquête trimestrielle de conjoncture au moyen d'une analyse en composantes principales, afin de résumer le maximum de l'information contenue dans chacune des questions de l'enquête de conjoncture. Il est centré sur sa moyenne de longue période (normée à 100) et réduit sur son écart-type (normé à 10), afin de faciliter sa lecture.

L'indicateur du climat des affaires s'interprète de la manière suivante : plus il est élevé, plus les chefs d'entreprise évaluent favorablement la conjoncture. Un niveau supérieur à 100 signifie que l'opinion des dirigeants d'entreprise interrogés sur la conjoncture est supérieure à la moyenne sur longue période.

Pour plus d'informations sur l'indicateur du climat des affaires, se référer à la note de l'Institut « Un nouvel indicateur pour aider au diagnostic conjoncturel dans l'Outre-mer » parue en mars 2010 et téléchargeable gratuitement sur le site www.iedom.fr.

Toutes les publications de l'IEDOM sont accessibles et téléchargeables gratuitement sur le site www.iedom.fr

Directeur de la publication : T. BELTRAND – Responsable de la rédaction : M. ARDOINO

Éditeur et imprimeur : IEDOM

Achevé d'imprimer : février 2018 – Dépôt légal : février 2018 – ISSN 1952-9619