



# UNE REPRISE FRAGILE DANS UN ENVIRONNEMENT TOUJOURS INCERTAIN

---

Conjoncture économique 2025-2026  
des outre-mer

Conférence de presse

14/04/2026

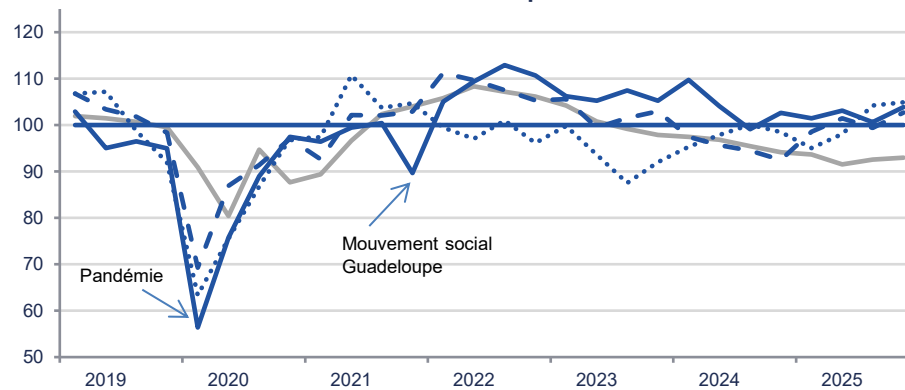
PARTIE 1

# REPRISE ÉCONOMIQUE PROGRESSIVE EN 2025 DANS LES OUTRE-MER

---

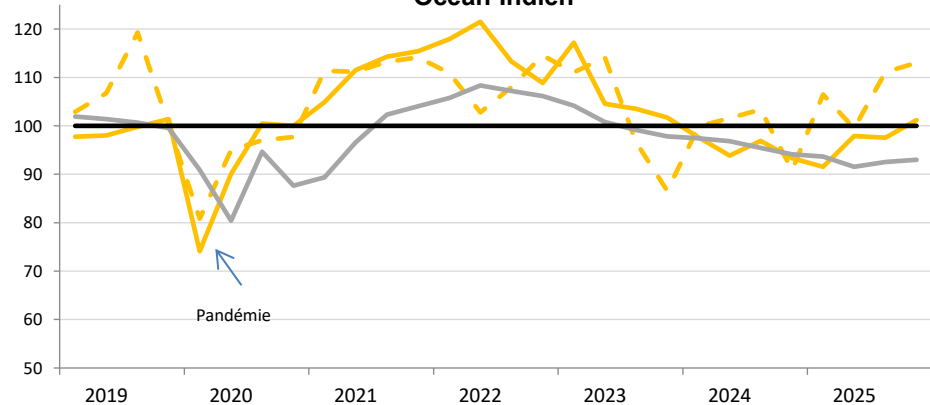
# Après une année 2024 en berne, le climat des affaires s'est amélioré en 2025

Océan Atlantique



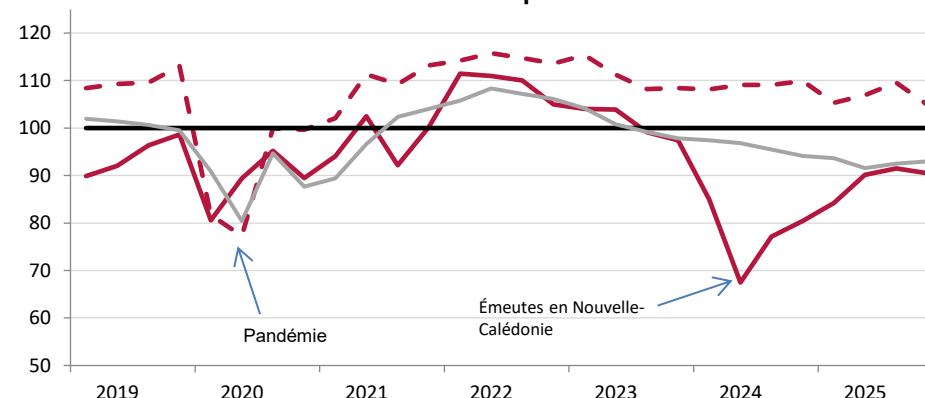
— Guadeloupe — Martinique ..... Guyane  
— Hexagone (ICA des services marchands)

Océan Indien



— La Réunion - - - Mayotte

Océan Pacifique

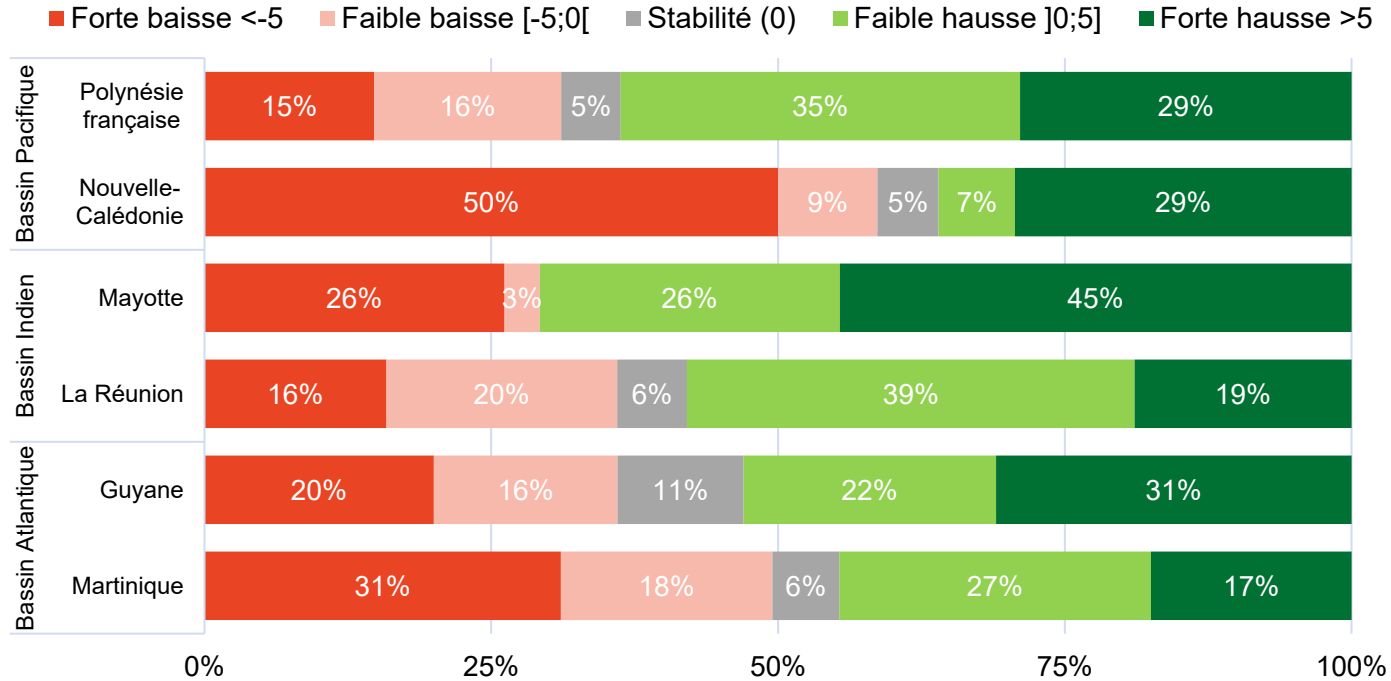


— Nouvelle-Calédonie - - - Polynésie française

# La majorité des entreprises ultramarines ont vu leur activité progresser sur l'année

Avec des situations sont néanmoins très contrastées :

Évolution du chiffre d'affaires entre 2024 et 2025 (en %)



Sources : IEDOM-IEOM, enquêtes de conjoncture



↑ du CA pour 2 entreprises sur 3



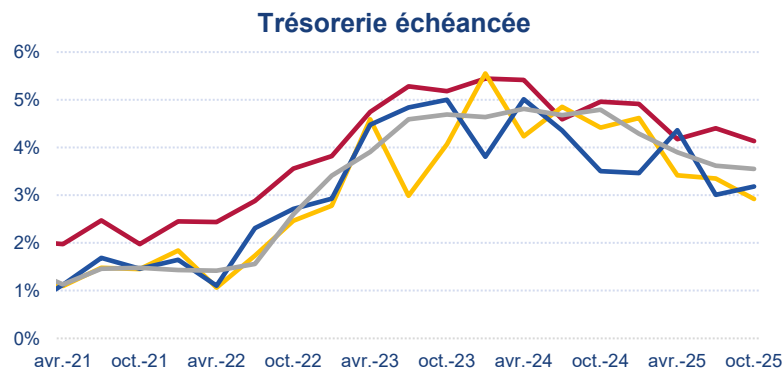
↓ du CA pour 60 % des entreprises, (dont 50 % baisse de plus de 10 % )



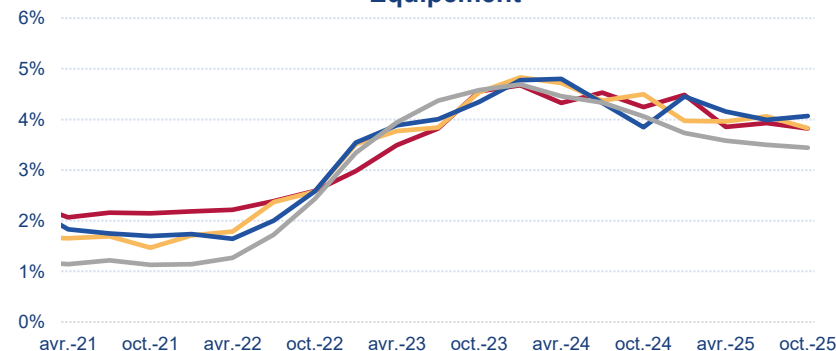
↑ du CA pour 70 % des entreprises : effet post cyclone Chido

# Les conditions de crédit bancaire ont été plus favorables à l'économie avec des taux en baisse

Taux moyens des crédits aux entreprises



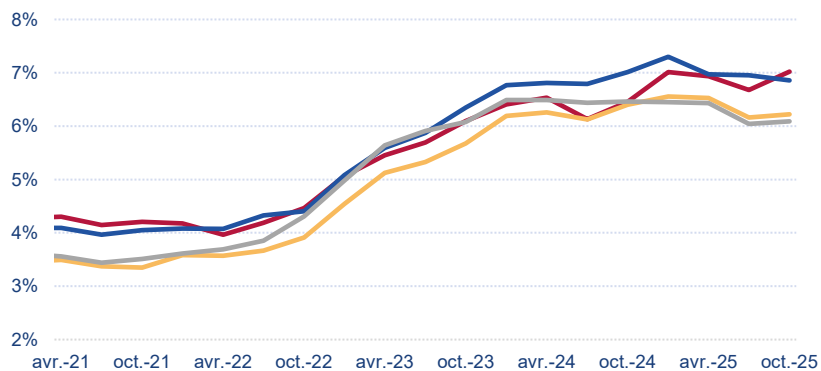
**Équipement**



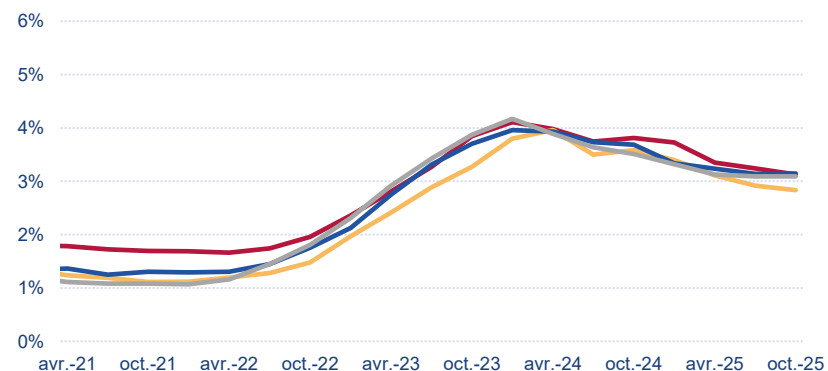
- Bassin Pacifique
- Bassin Indien
- Bassin Atlantique
- France

**Consommation**

Taux moyens des crédits aux particuliers



**Habitat**

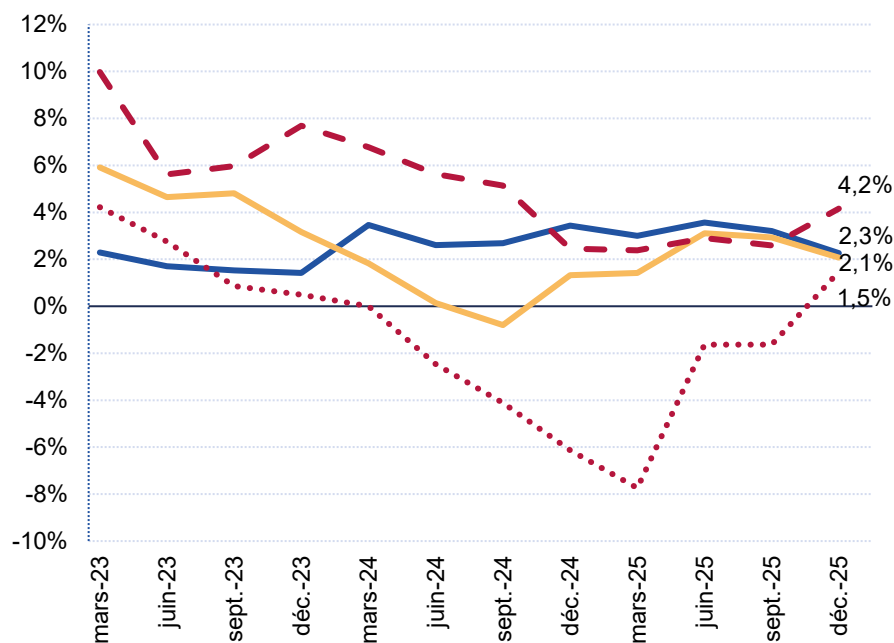


Sources : IEDOM-IEOM, Banque de France

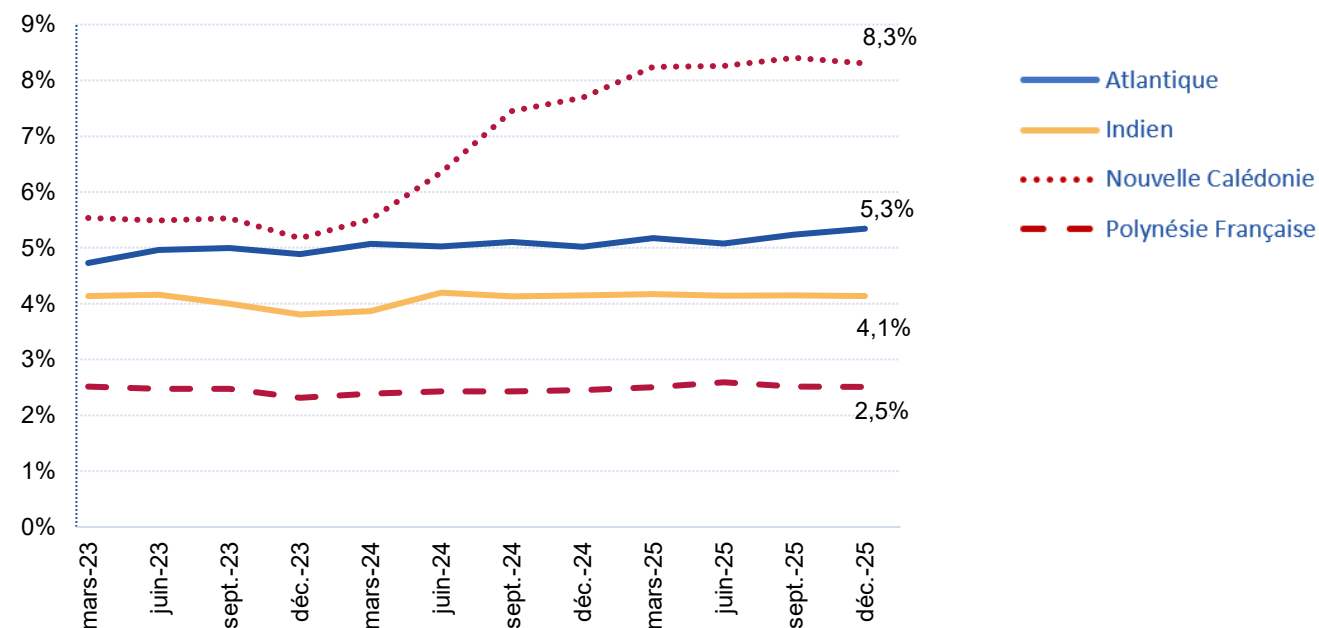
# Le financement bancaire a augmenté, avec un taux de sinistralité resté stable

- **Cas particulier de la Nouvelle-Calédonie** : la hausse des encours de crédits ne concerne que le secteur des collectivités locales (la baisse se poursuit pour les entreprises et les particuliers) ; après sa forte progression en 2024, le taux de créances douteuse s'est stabilisé en 2025

Évolution des encours de crédits sains  
(glissement annuel)



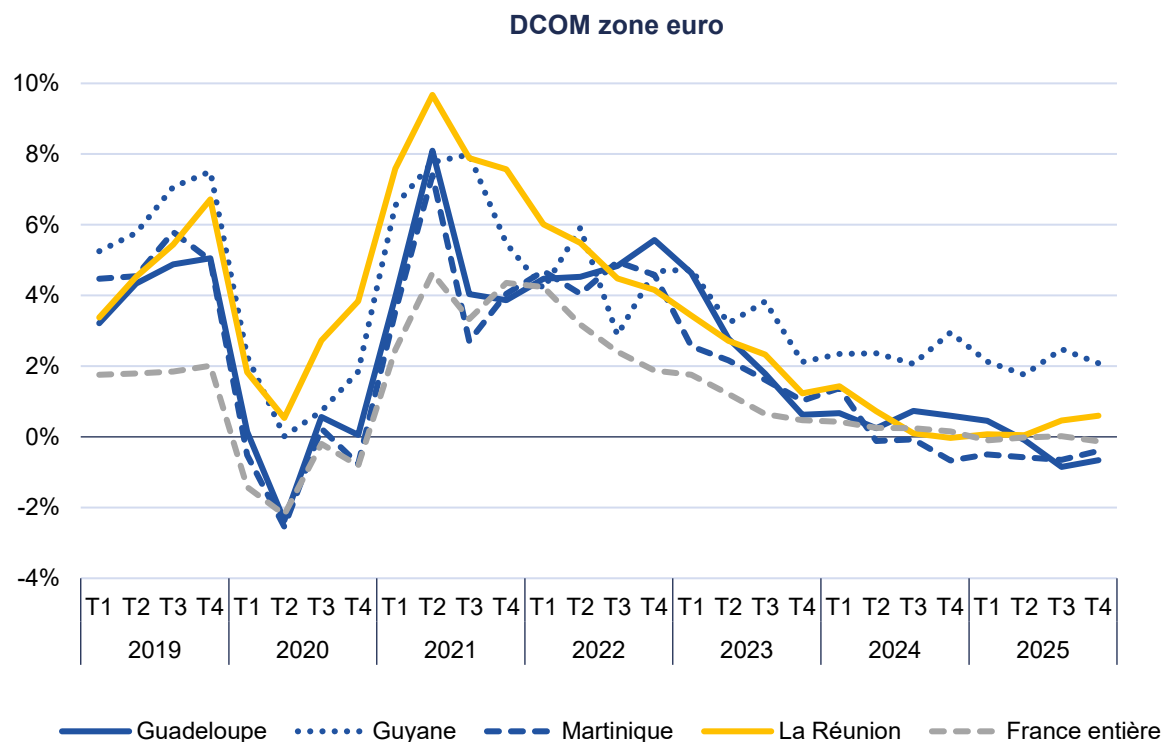
Taux de créances douteuses  
(en % des encours bruts)



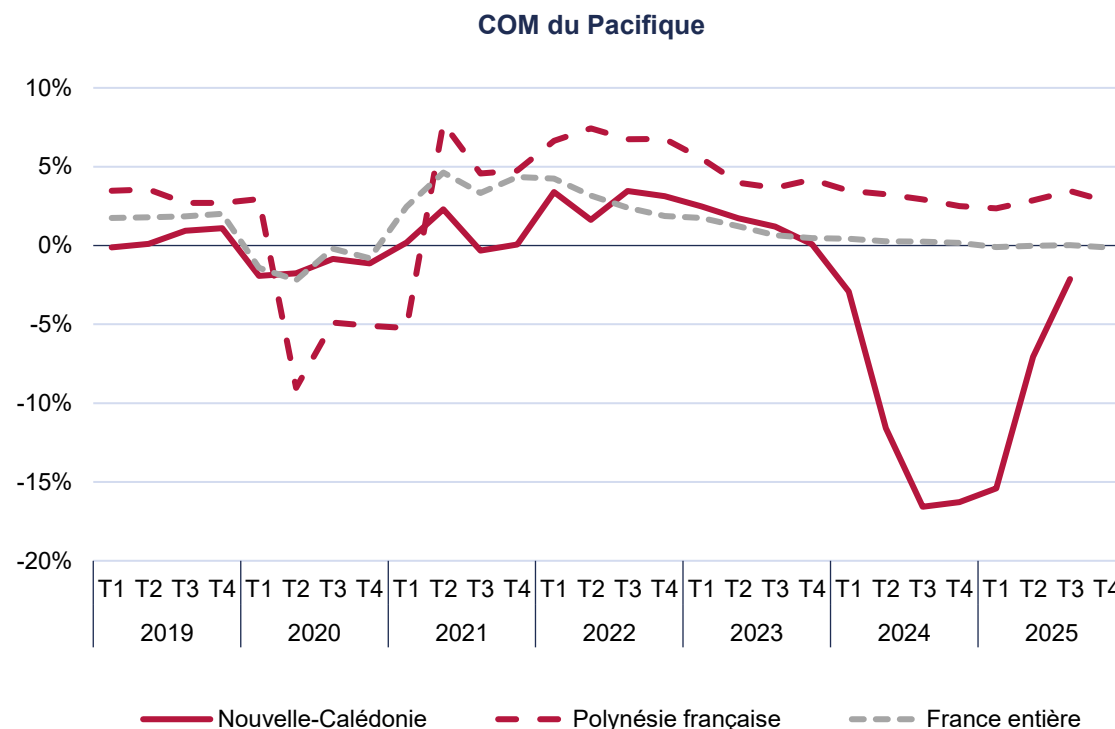
Champs : encours des crédits sains octroyés par les établissements bancaires installés localement  
Sources : déclarations RUBA, IEDOM, IEOM

# Cette timide reprise ne permet pas de soutenir l'emploi privé, qui reste atone voire en repli

Évolution de l'emploi salarié privé  
(en glissement annuel)



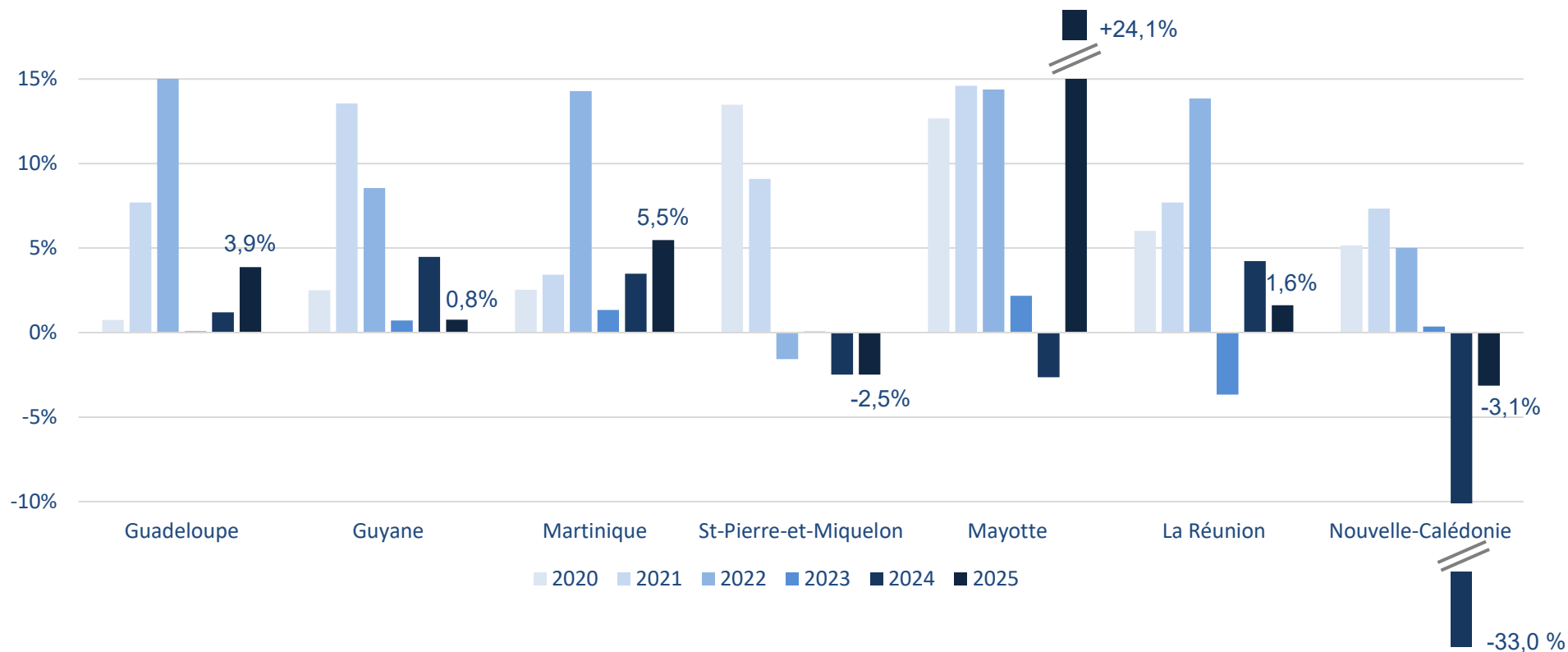
Source : URSSAF



Sources : ISEE, ISPF

# La consommation des ménages, moteur des économies, paraît peu dynamique

Taux de croissance annuelle des importations de biens de consommation en valeur



Source : Douanes françaises, ISEE

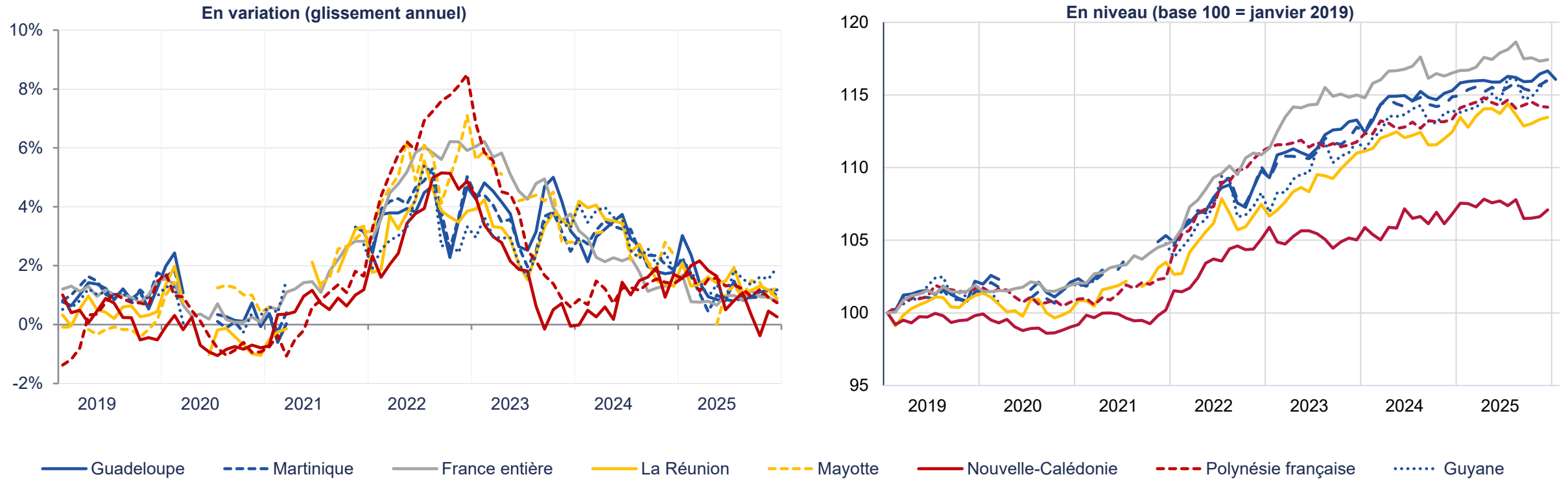
## PARTIE 2

# LES VULNÉRABILITÉS DES MÉNAGES ET DES ENTREPRISES PERSISTENT

---

# L'inflation est revenue partout sous les 2% mais l'épisode inflationniste a aggravé une situation de prix déjà élevés...

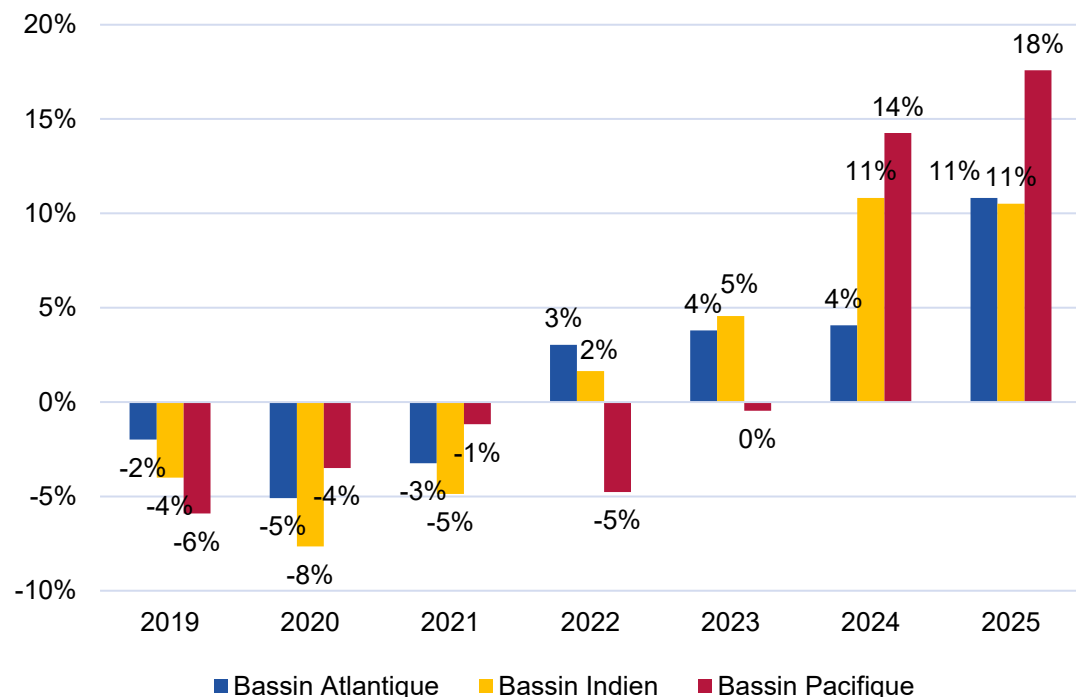
## Évolution de l'indice des prix à la consommation



Sources : INSEE, ISEE, ISPF

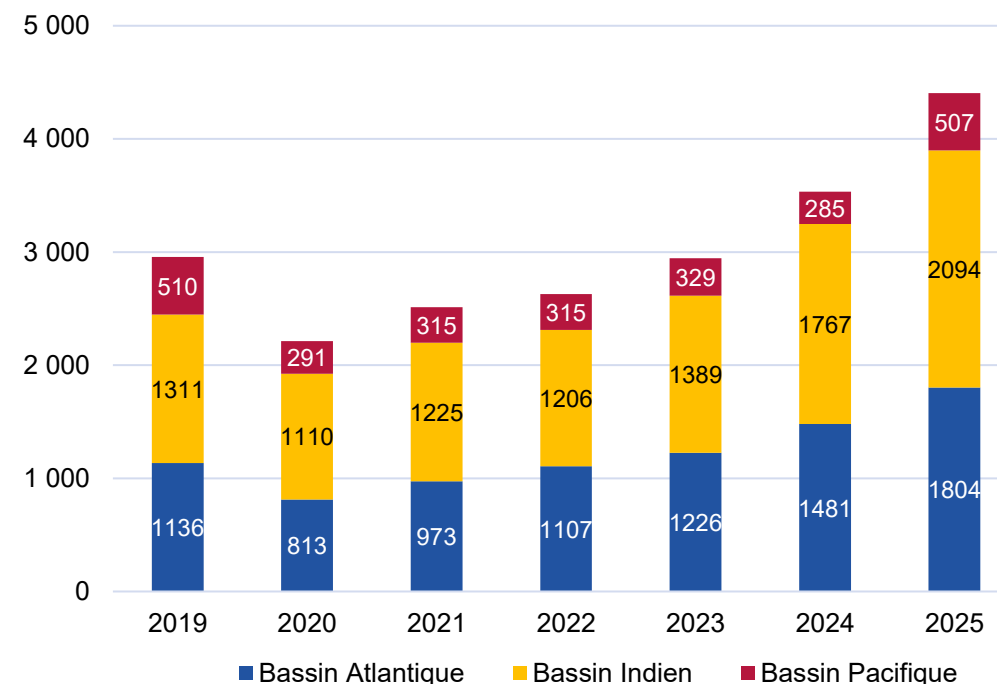
# ... qui a pesé sur les finances des ménages, en particulier les plus fragiles

Évolution des incidents de remboursement des crédits aux particuliers (taux croissance annuelle)



Source : FICP Banque de France

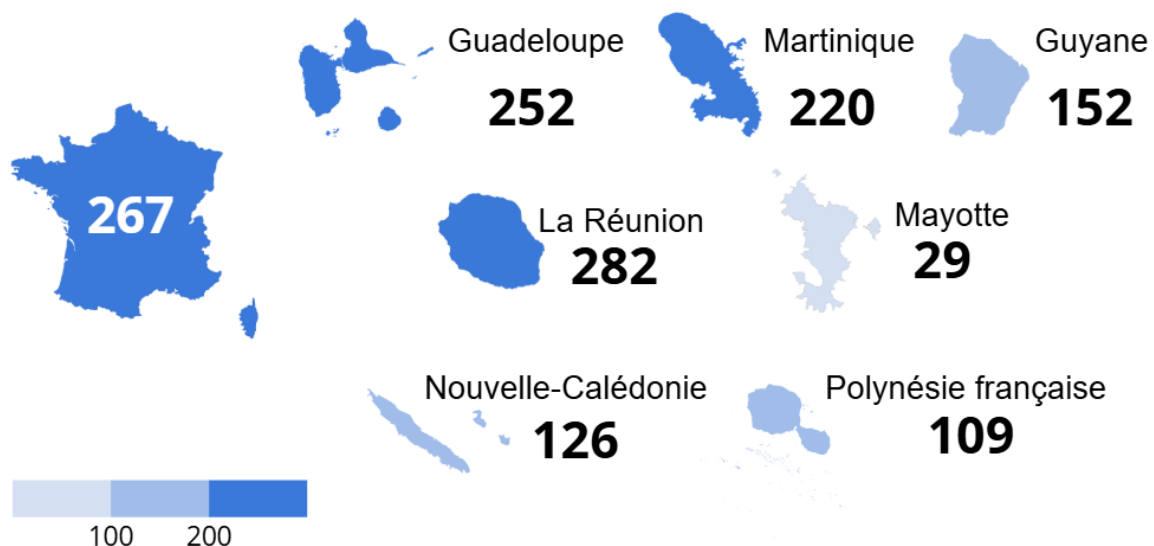
Nombre de dossiers de surendettement déposés chaque année dans les agences IEDOM et IEOM



Source : IEDOM, IEOM

# Le recours à la procédure de surendettement reste globalement moins fréquent, mais les profils concernés apparaissent plus vulnérables

Nombre de dossiers de surendettement pour 100 000 habitants\* en 2025



Sources : IEDOM, IEOM, Banque de France  
\*Population de 15 ans et plus

Dans les DCOM de la zone euro

**64 %** des personnes surendettées sont des **femmes**

contre **55 %** dans l'**Hexagone**

**Les femmes seules avec enfants sont majoritaires**

**34 %** dans les **DCOM**

**19 %** dans l'**Hexagone**

**La majeure partie des surendettés n'ont aucune capacité de remboursement**

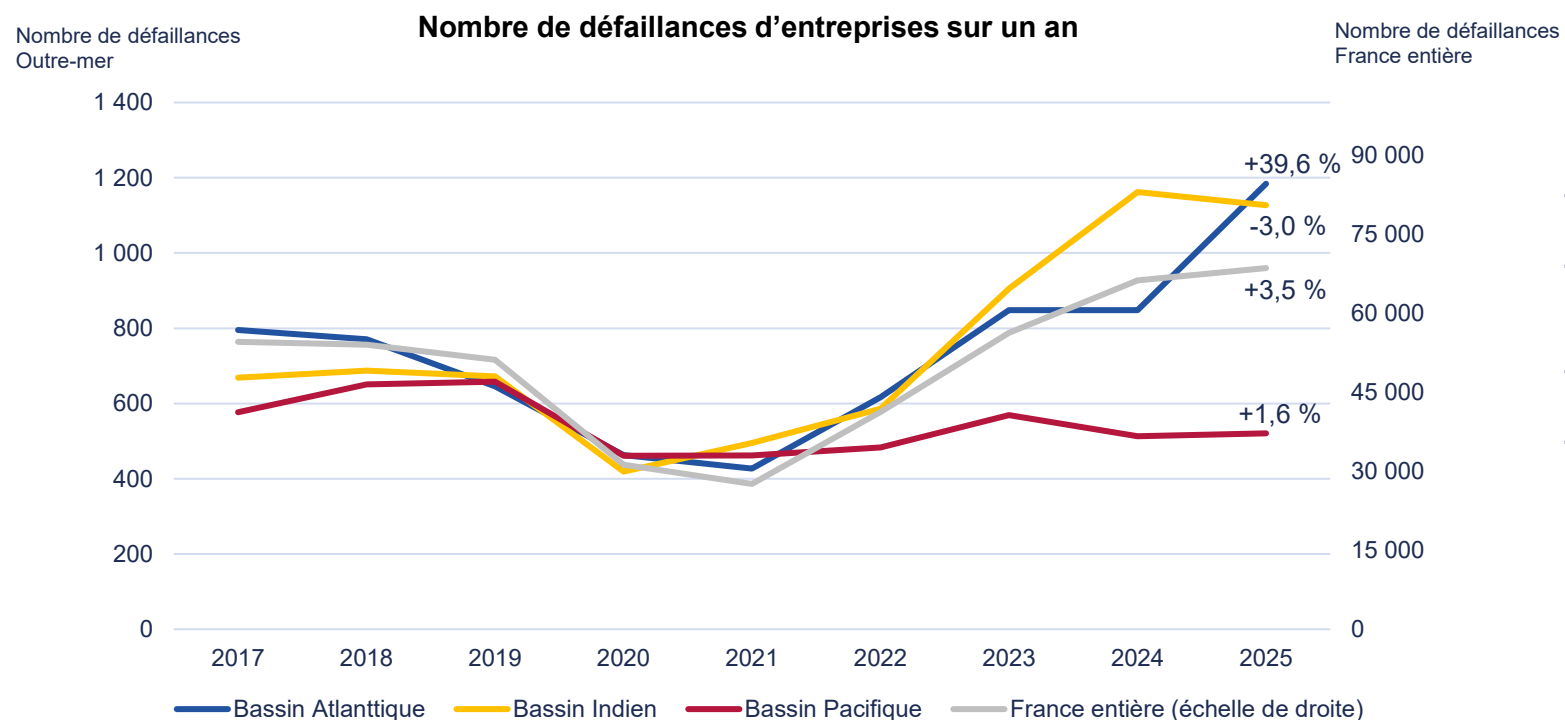
**53 %** dans les **DCOM**

**49 %** dans l'**Hexagone**

Source : IEDOM, « Le surendettement des ménages dans les DCOM de la zone euro - enquête typologique 2025 », mars 2026

# Pour les entreprises ultramarines, 2025 marque un record du nombre de défaillances

En 2025, 2 832 redressements et liquidations judiciaires d'entreprises ont été enregistrés en Outre-mer, une hausse particulièrement marquée dans le bassin Atlantique



- L'impact de la fin des mesures de soutien post-Covid
- La flambée des coûts a pesé sur des structures déjà financièrement fragiles
- Effet rattrapage dans les tribunaux (Guyane, Guadeloupe)
- Pas de hausse importante en Nouvelle-Calédonie malgré la crise de 2024 du fait de mesures importantes de soutien mises en place

Sources : Banque de France, IEDOM-IEOM, bases Fiben et Eden

# Des délais de paiement trop longs en Outre-mer : une contrainte forte pour le tissu économique

## Retards de paiement dans les Outre-mer

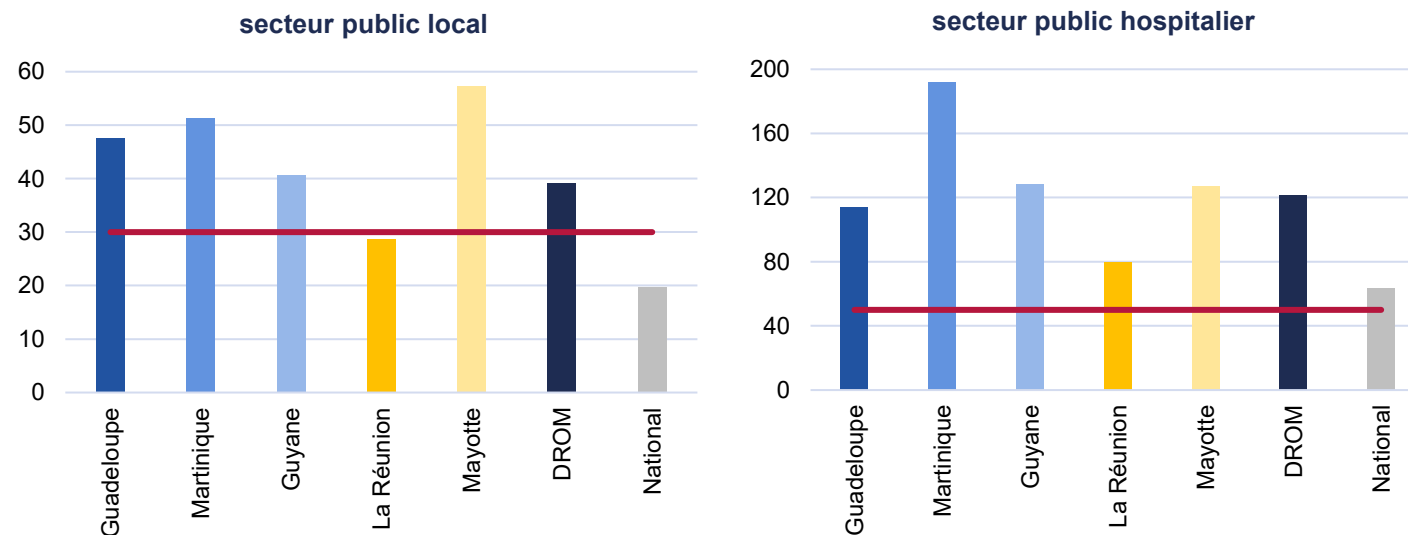


**28%** des entreprises ultramarines subissent des retards de paiement (sont payées au-delà du seuil réglementaire)



**860 Millions d'euros**  
= perte de trésorerie évaluée pour les entreprises ultramarines du fait des retards de paiement

## Délai global de paiement moyen dans les DOM en 2024



Sources : DGFIP, IEDOM « Rapport annuel 2024 des délais de paiement pratiqués par les entreprises et les organismes publics des DCOM », sept. 2025

Note : les lignes rouges correspondent aux seuils réglementaires de 30 et 50 jours respectivement  
Champ : DCOM zone euro

Sources : données Fiben (IEDOM, Banque de France) et Eden (IEOM)  
Champ : ensemble des DCOM zone euro et COM du Pacifique

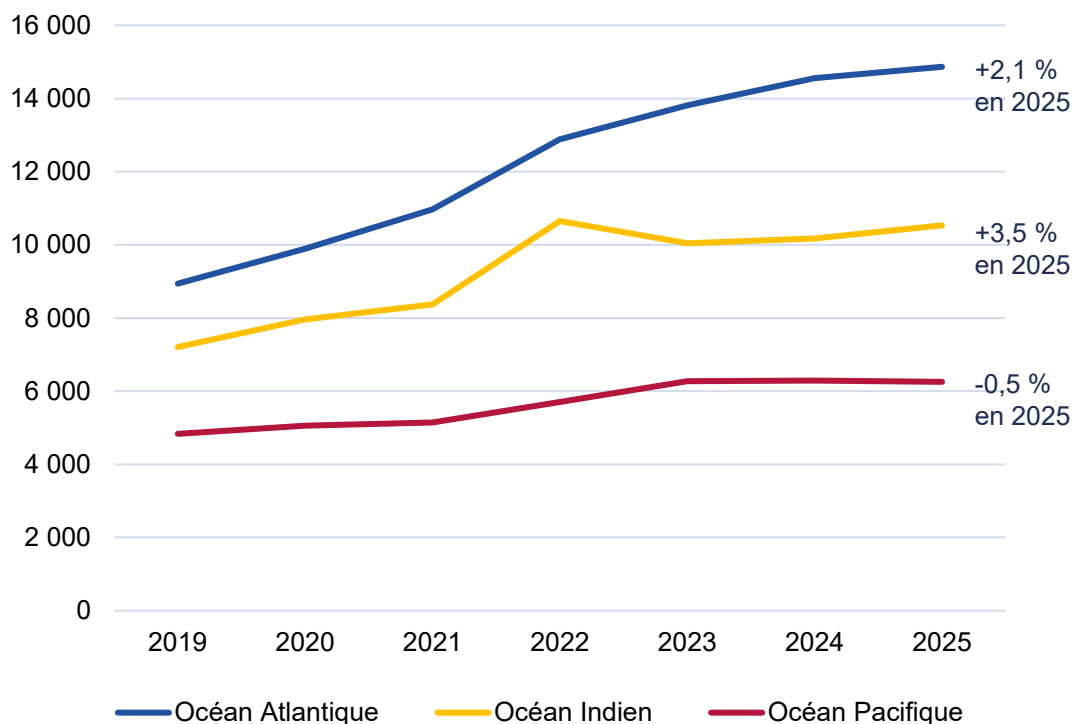
## PARTIE 3

# PERSPECTIVES 2026 : RELEVER LES DÉFIS

---

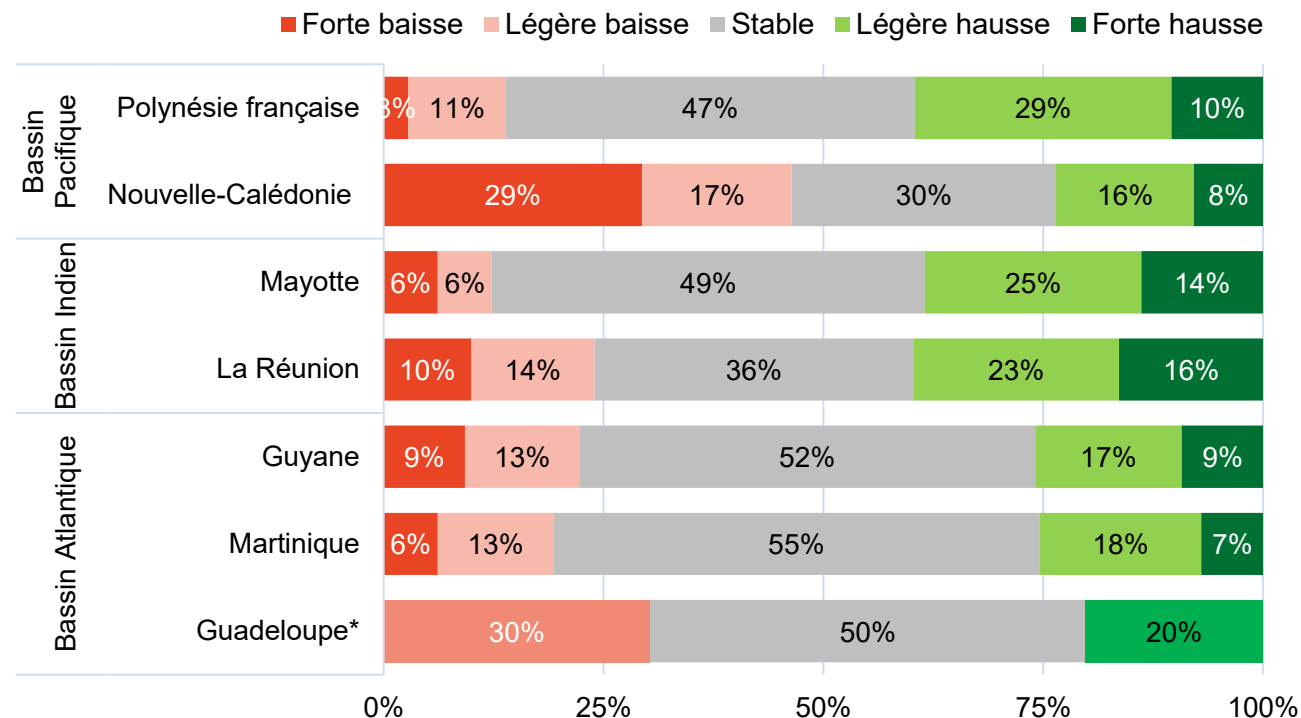
# Pas d'inflexion dans les projets d'investissement pour 2026

Encours de crédits bancaires d'investissement aux entreprises (en millions €)



Sources : collectes SURFI, RUBA, IEDOM-IEOM

Évolution prévue de l'investissement sur l'année 2026 (% des réponses)

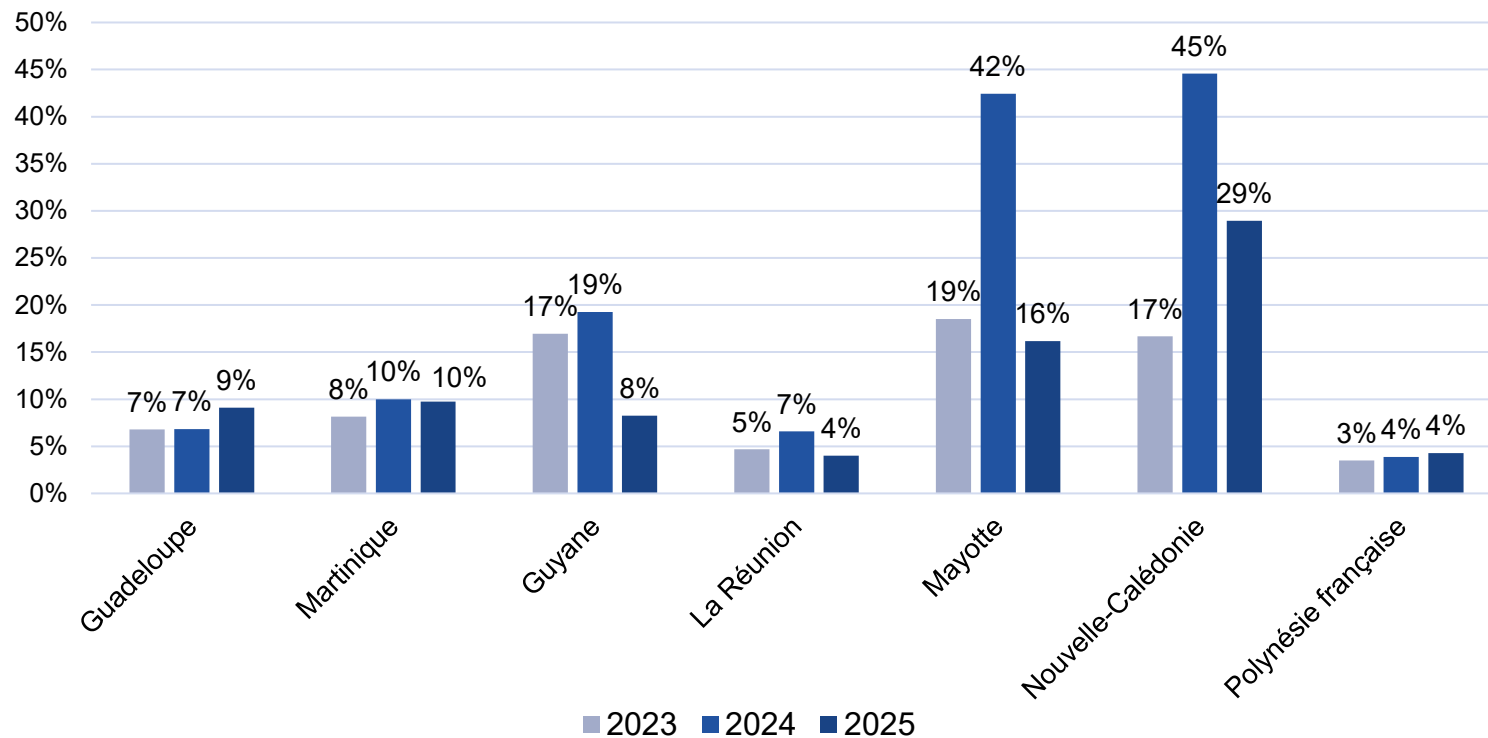


\* Pour la Guadeloupe, seules 3 modalités de réponses ont été proposées : hausse, stable et baisse

Sources : IEDOM-IEOM, enquêtes de conjoncture T4 2025

# Les craintes d'une défaillance reculent

Part des entreprises déclarant craindre une défaillance au cours des 12 prochains mois



Sources : enquêtes de conjoncture des T4 2023, 2024 et 2025, IEDOM-IEOM

## Mayotte :

La reconstruction attendue avec les budgets de l'État qui devraient se débloquer en 2026

→ **4 Md€ d'ici 2031** prévus dans la loi de programmation pour la refondation de Mayotte (du 11 août 2025)

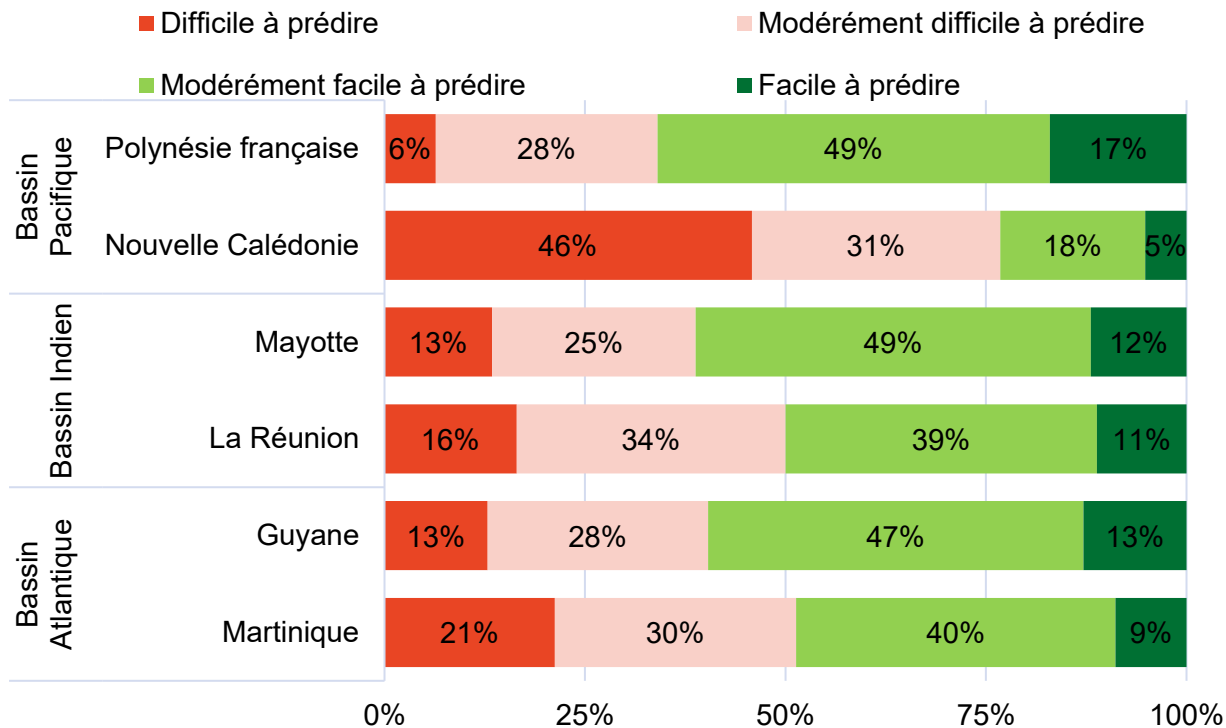
## Nouvelle-Calédonie :

L'économie reste en attente d'un horizon institutionnel éclairci.

Un an et demi après les émeutes, encore un tiers des entreprises interrogées déclarent que leur chiffre d'affaires est inférieur de moitié à ce qu'il devrait être, près de 30 % craignent une défaillance

# Questionnés en janvier 2026, les chefs d'entreprises ne faisaient pas état de fortes incertitudes, mais le contexte a changé depuis

Incertitude quant à l'évolution future de la situation de votre entreprise  
Enquête de conjoncture du T4 2025 (% des réponses)



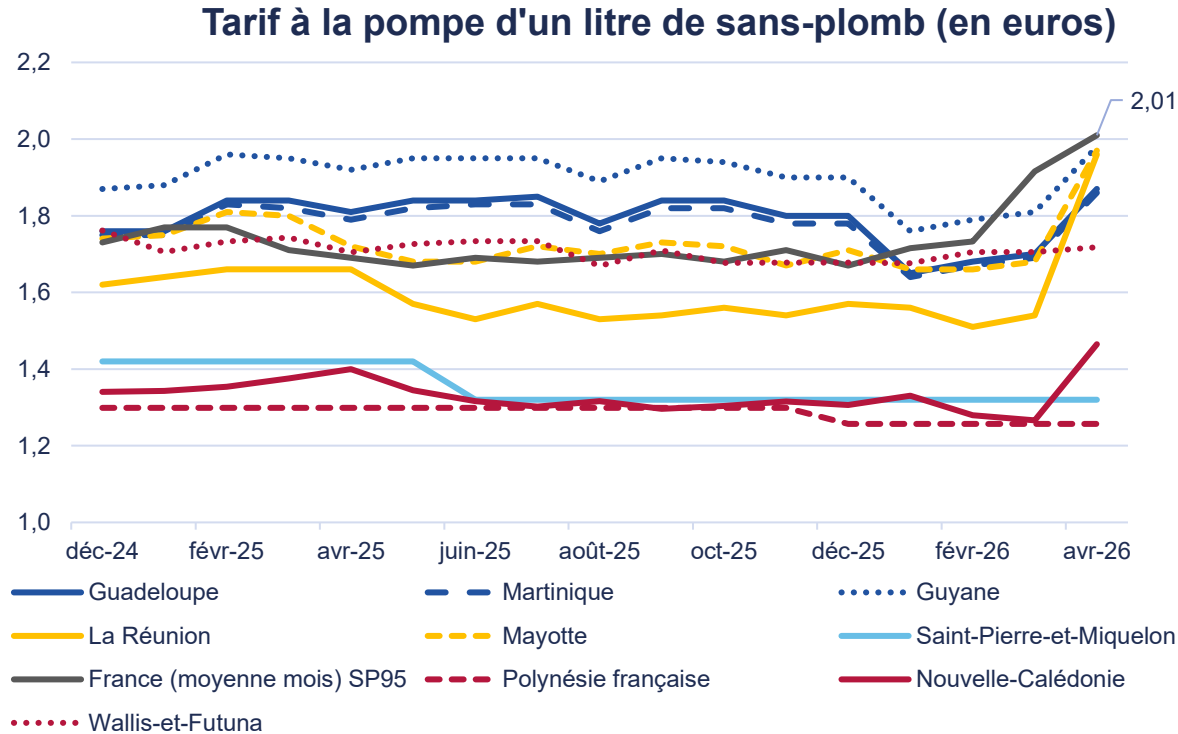
Sources : IEDOM-IEOM, enquêtes de conjoncture

Prix du pétrole brut Brent  
(baril en \$)



Source : US Energy Information Administration  
Dernier point : 30/03/2026

# L'impact est immédiat sur les prix des carburants, l'inflation pourrait être revue à la hausse en 2026



## Selon les dernières projections de la Banque de France :

- 2 scénarios de choc (défavorable et très défavorable) où l'inflation atteindrait en France un pic en 2026 : 2,5 % à 3,3 % (soit +0,8 et +1,6 point par rapport au scénario central)
- La croissance du PIB serait plus faible (impact de -0,3 à -0,6 point de pourcentage en 2026) mais resterait positive (respectivement +0,6 % et +0,3% de croissance)

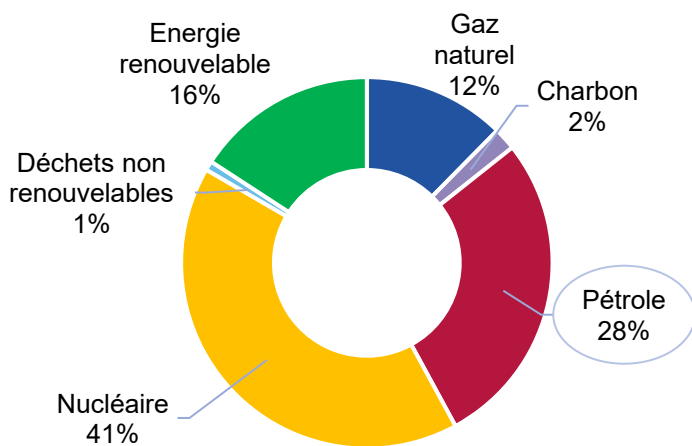
**Le choc ne serait pas comparable à celui de 2022, le contexte initial étant plus favorable.**

Sources : arrêtés préfectoraux pour les Outre-mer, gouvernement PF, gouvernement NC  
France : tarif moyen mensuel (source Insee) ; avril 2026 = moyenne observée au 1<sup>er</sup> avril 2026 SP 95 (source AFP)

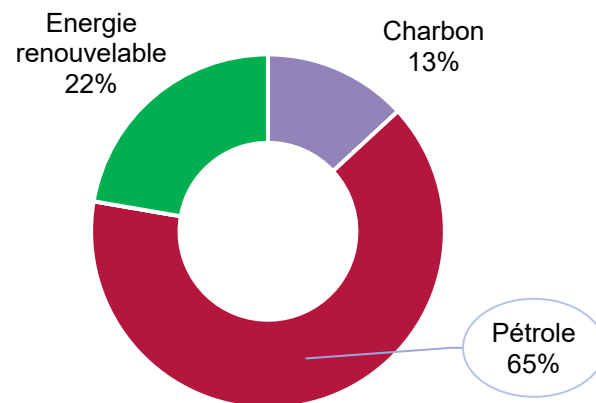
# Choc énergétique : les économies d'Outre-mer fortement dépendantes des importations pétrolières

## Répartition de la consommation d'énergie primaire par énergie

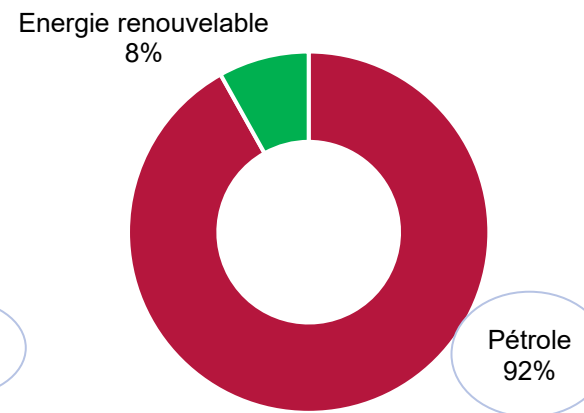
France entière (en 2024)



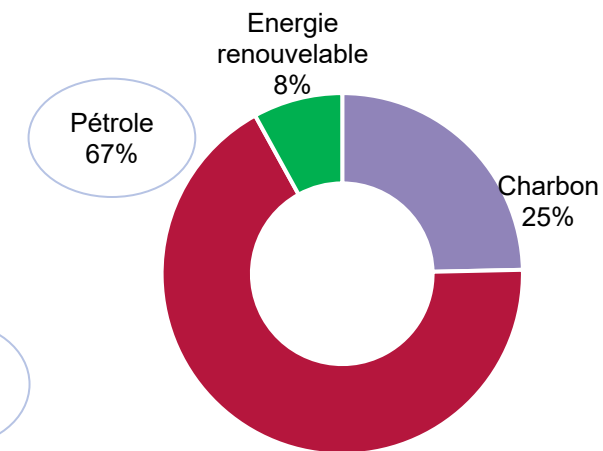
DROM (en 2021)



Polynésie française (en 2024)



Nouvelle-Calédonie (en 2024)

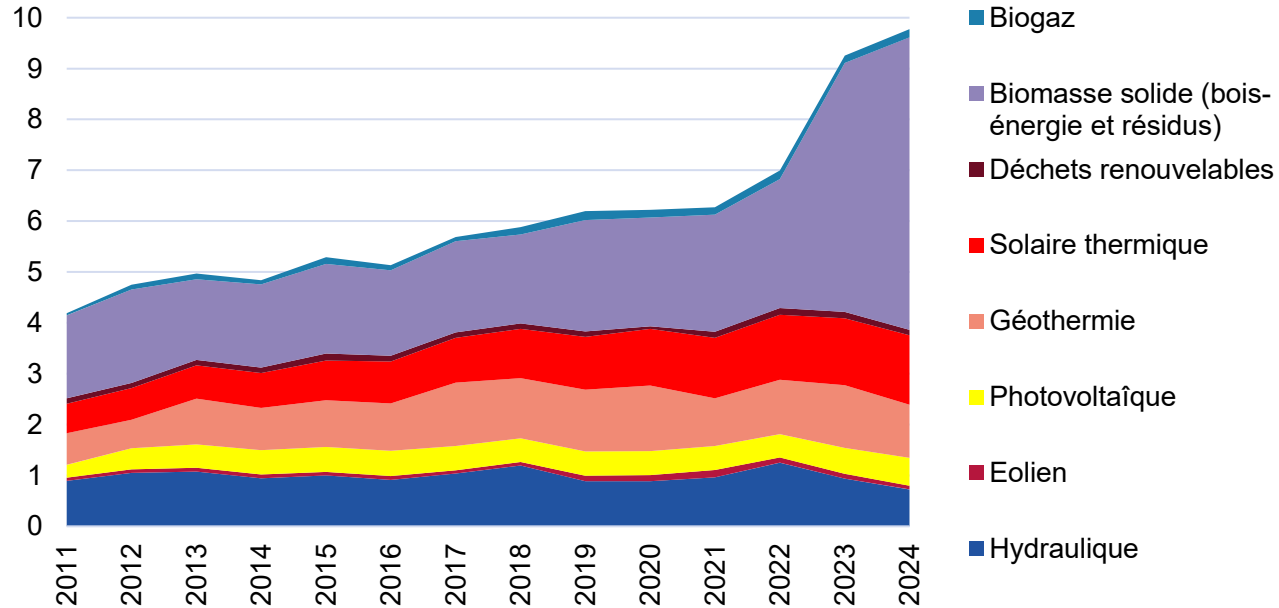


Sources : SDES (bilan énergétique de la France en 2024, bilans énergétiques DOM 2021), observatoire polynésien de l'énergie, ISEE  
NB : la consommation primaire des DROM exclue les soutes maritimes et aériennes internationales

# L'enjeu de la transition énergétique en Outre-mer plus que jamais d'actualité

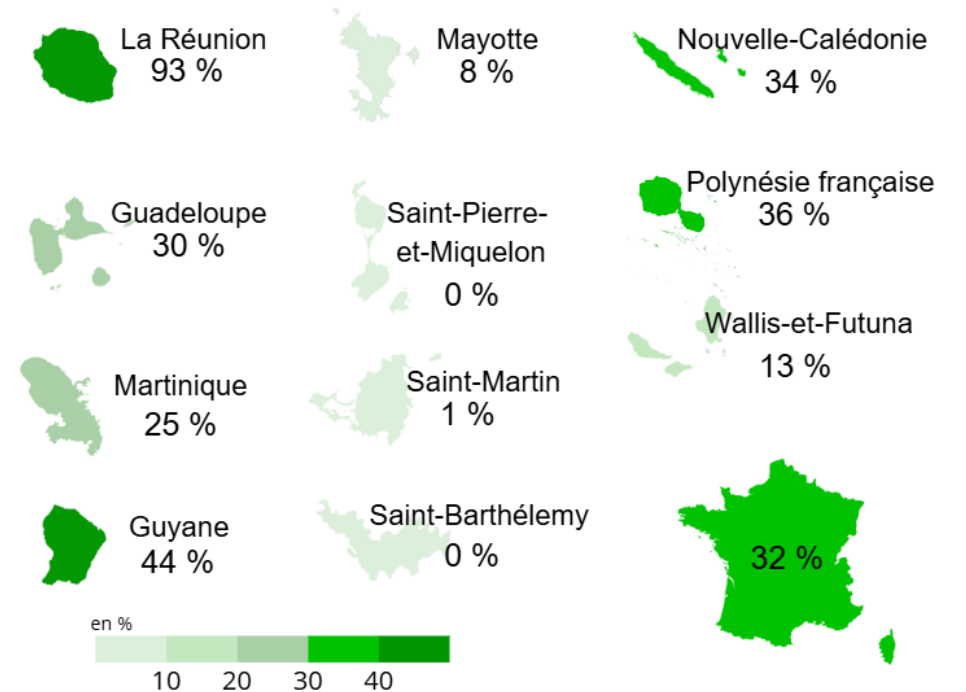
- Une production d'électricité renouvelable en hausse, portée par la transformation opérée à La Réunion mais encore insuffisante

Évolution de la production primaire d'énergies renouvelables par filière dans les DROM entre 2011 et 2024 (données réelles en TWh)



Source : SDES bilan énergétique France 2024

Couverture de la consommation électrique régionale par les filières renouvelables en 2024 (en %)



Sources : Observ'ER, EDF, EEWf (WF), OPE (PF), DIMENC (NC)

# Plus largement : une transformation nécessaire pour améliorer l'attractivité et le dynamisme des économies d'outre-mer

Améliorer la concurrence

Appliquer les recommandations de l'Autorité de la concurrence

Réduire les rigidités structurelles

Faire aboutir les réflexions engagées sur l'octroi de mer et sur les compléments de rémunération des fonctionnaires

Mieux accompagner les entreprises

Alléger les démarches et réduire les délais d'instruction des projets et agir pour la réduction des délais de paiement

Concentrer l'effort d'investissement sur les projets porteurs d'attractivité

Poursuivre la modernisation des infrastructures (ports, eau, routes...)

Accélérer la transition énergétique

Encourager les projets d'autonomie alimentaire

# Merci de votre attention !

## À paraître en avril 2026 :

Synthèse annuelle 2025 en **Guadeloupe**

Synthèse annuelle 2025 en **Martinique**

Synthèse annuelle 2025 en **Guyane**

Synthèse annuelle 2025 à **Saint-Pierre-et-Miquelon**

Synthèse annuelle 2025 à **Mayotte**

Synthèse annuelle 2025 à **La Réunion**

Synthèse annuelle 2025 en **Nouvelle-Calédonie**

Synthèse annuelle 2025 en **Polynésie française**

Synthèse annuelle 2025 à **Wallis-et-Futuna**

Abonnez-vous à nos  
publications



[www.iedom.fr](http://www.iedom.fr)

[www.ieom.fr](http://www.ieom.fr)

# IEDOM · IEOM

LES INSTITUTS D'ÉMISSION, BANQUES CENTRALES  
DES OUTRE-MER

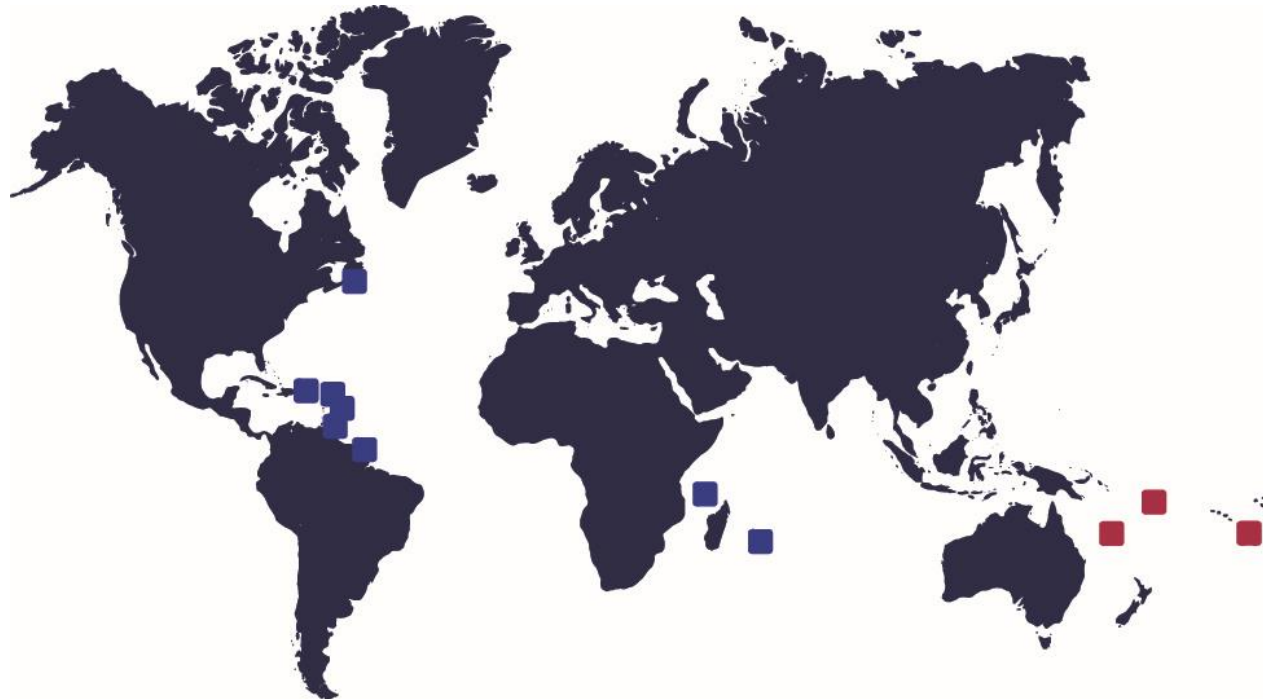
**Siège**  
Paris

**Agences IEDOM**

Guadeloupe /  
Guyane /  
La Réunion /  
Martinique / Mayotte /  
Saint-Pierre-et-Miquelon

**Agences IEOM**

Nouvelle-Calédonie /  
Polynésie Française /  
Wallis-et-Futuna



[www.iedom.fr](http://www.iedom.fr)  
[www.ieom.fr](http://www.ieom.fr)

