



Agence de
La Réunion

UNE REPRISE TIMIDE, MALGRÉ LA BAISSSE DES TAUX D'INTÉRÊT ET DE L'INFLATION

2025

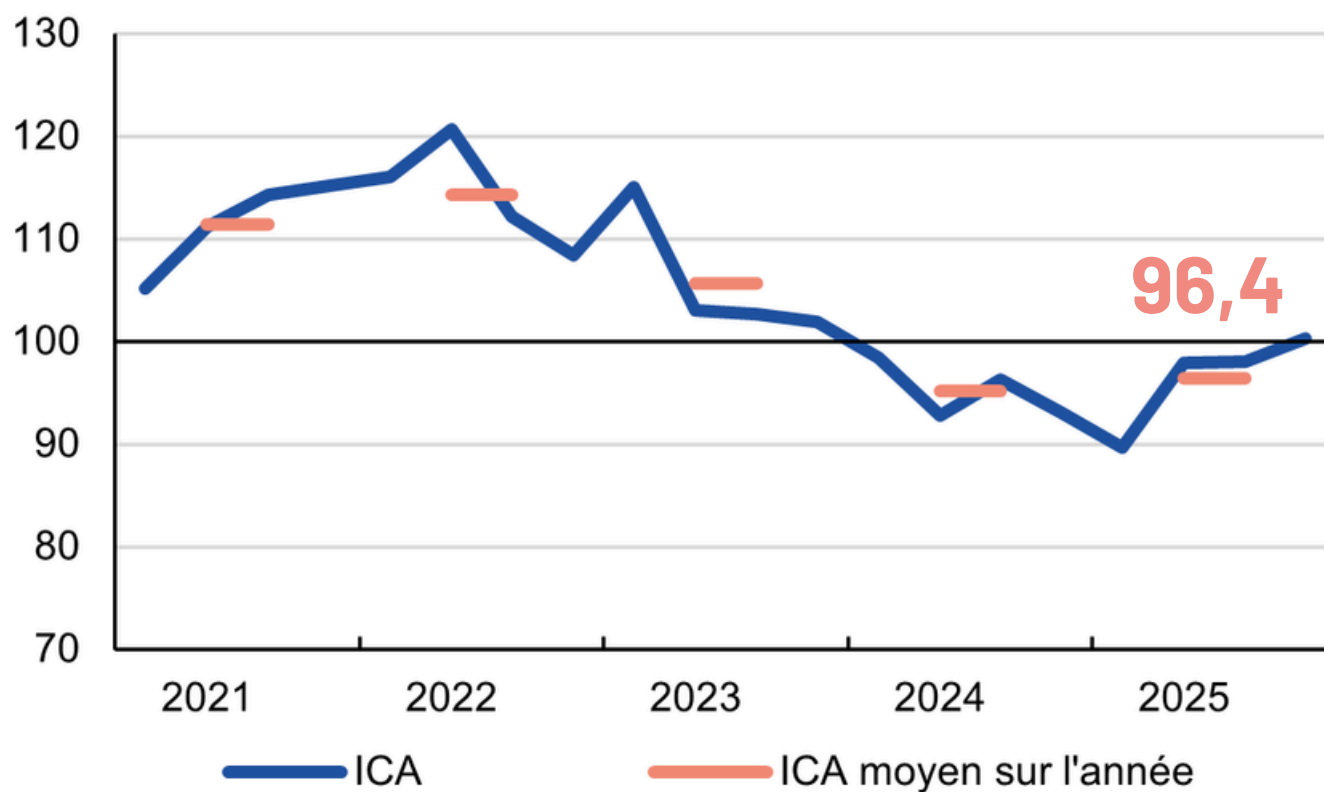
Conjoncture économique

iEDOM
BANQUE DE FRANCE-EUROSystème
EN OUTRE-MER

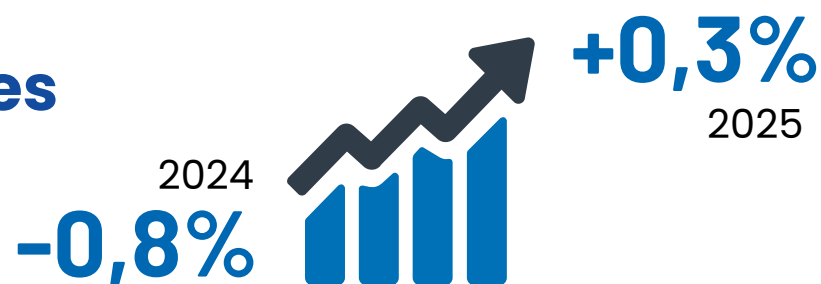


2025 : une reprise timide

Le climat des affaires se redresse...



Et le chiffre d'affaires
des entreprises
s'améliore

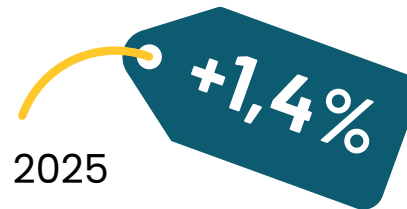
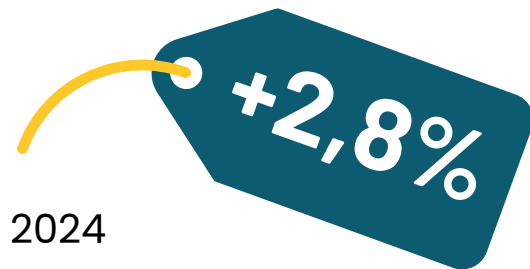


Source: Enquête de conjoncture

©IEDOM

iE

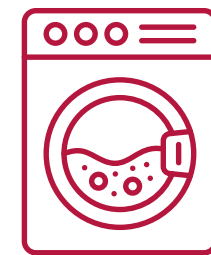
Malgré la baisse de l'inflation



IPC en
moyenne
annuelle

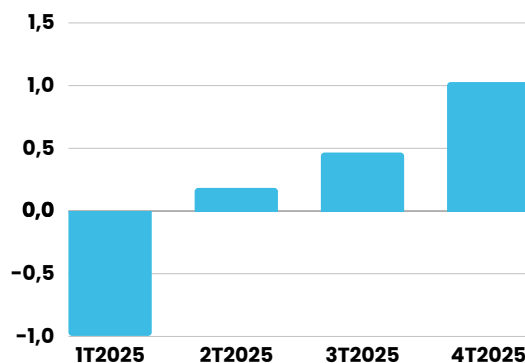
Une consommation encore hésitante

Importation de biens de
consommation durables



-4,9%

Des perspectives d'investissement plus favorables en fin d'année



Solde d'opinion sur les
prévisions d'investissement

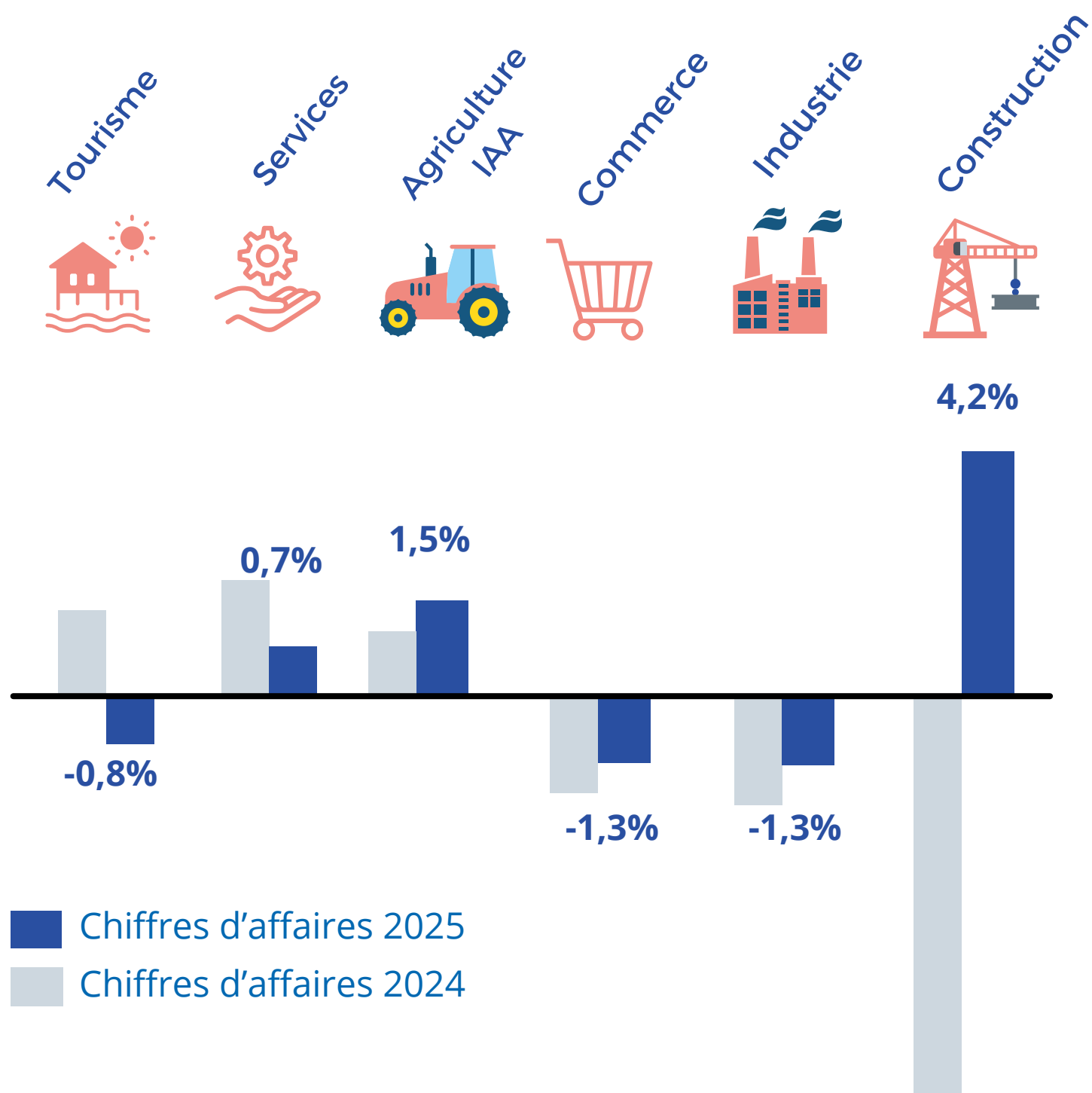
+4,4%

Crédits à l'équipement



iE

Le climat des affaires s'améliore dans la plupart des secteurs



L'activité bancaire soutient le redémarrage de l'investissement

Progression des encours de crédit aux ménages

+1,4%



après
+0,9% en 2024



Progression des encours de crédit à l'équipement des entreprises

après +1,2% en 2024

Épargne des ménages collectée par les banques



+5,6% de l'épargne totale

dont **+5,8%**

pour les dépôts à vue
après une décollecte
durant deux ans

iE

SYNTHÈSES ÉCONOMIQUES

2025

**Retrouvez l'étude en
intégralité sur**



www.iedom.fr



Agence de
La Réunion

iE