

Résultats de l'enquête sur l'impact économique du mouvement des Gilets jaunes à La Réunion (200 PME ; 1 200 TPE interrogées : 200 répondants)

Le fonctionnement de votre entreprise a-t-il été perturbé par le mouvement des « gilets jaunes » ?

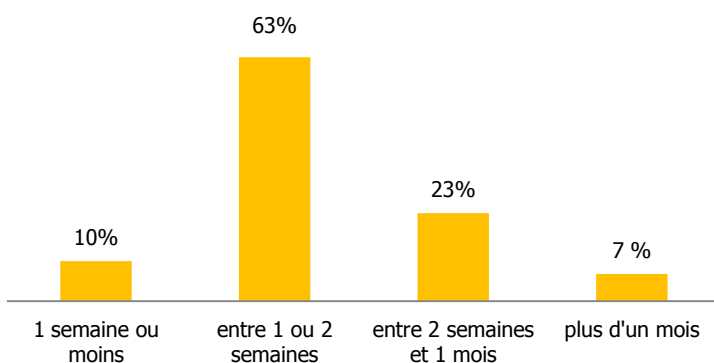
Part des entreprises perturbées par le mouvement



Source : IEDOM

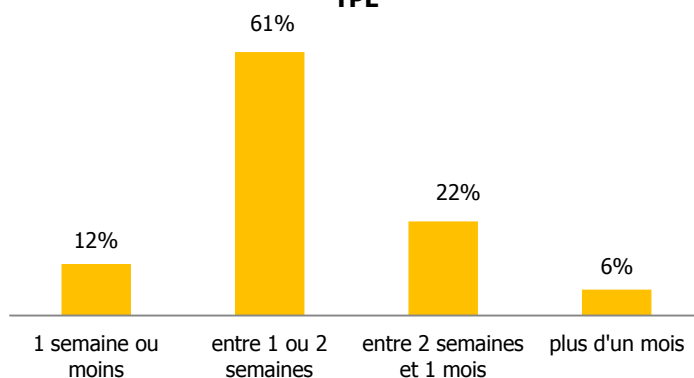
À combien de jours estimez-vous cette perturbation ?

PME



Source : IEDOM

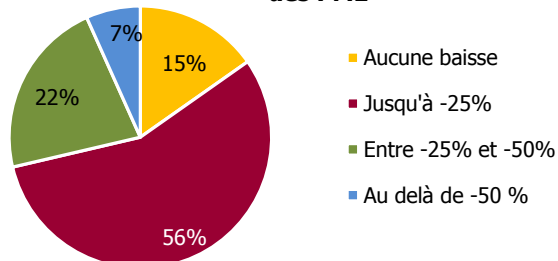
TPE



Source : IEDOM

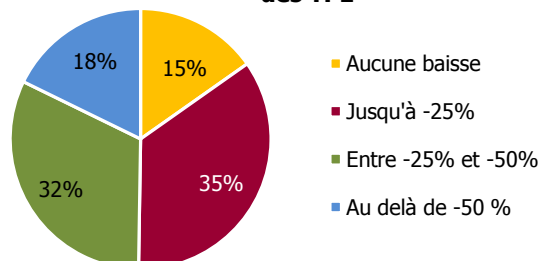
Quelles ont été les conséquences des blocages sur votre chiffre d'affaires du 4^e trimestre 2018 par rapport à celui de 2017?

Conséquences sur le chiffre d'affaires des PME



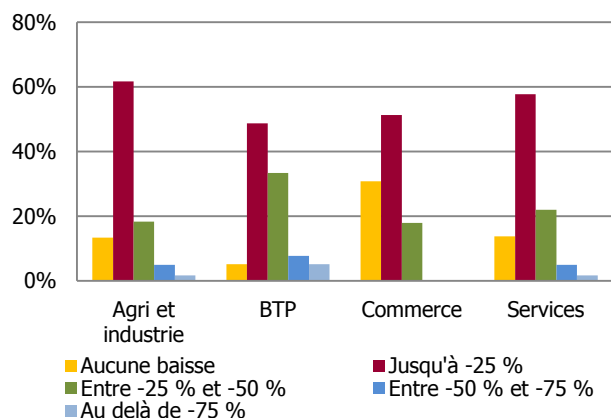
Source : IEDOM

Conséquences sur le chiffre d'affaires des TPE



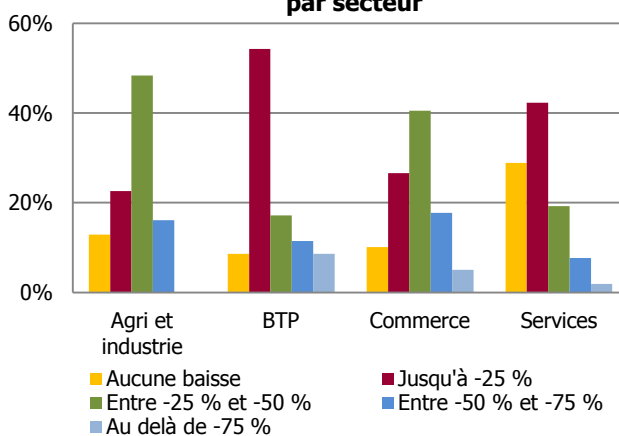
Source : IEDOM

Conséquences des blocages pour les PME par secteur



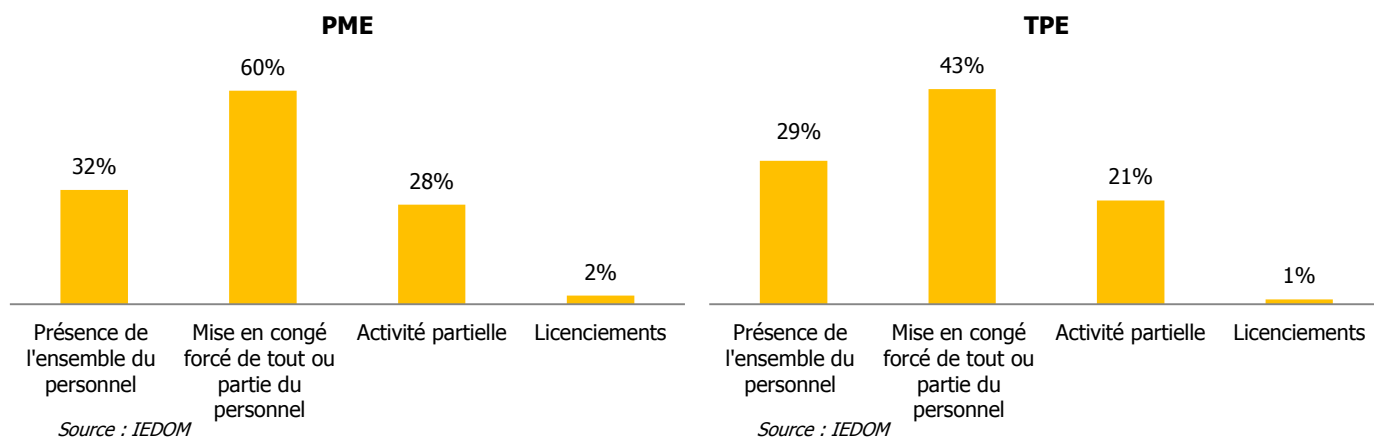
Source : IEDOM

Conséquences des blocages pour les TPE par secteur



Source : IEDOM

Quelles mesures ont été mises en œuvre à l'égard des salariés ?

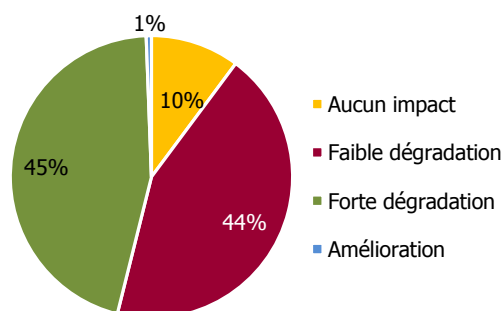


Source : IEDOM

Source : IEDOM

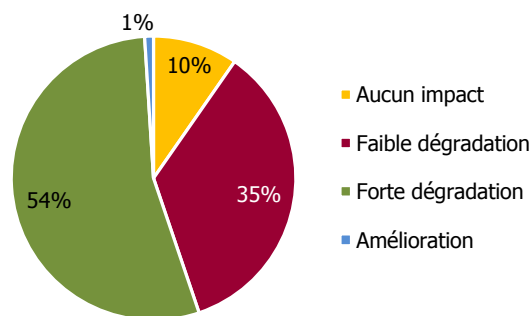
Quelles ont été les conséquences des blocages sur votre trésorerie ?

Conséquences sur la trésorerie des PME



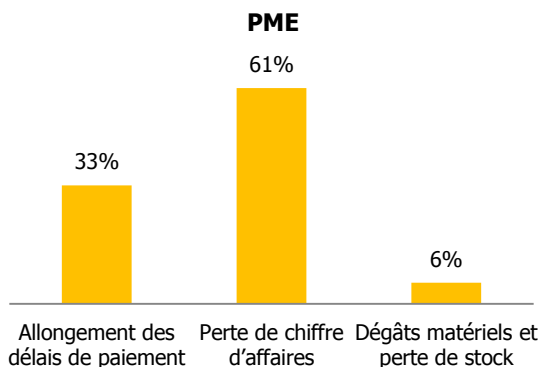
Source : IEDOM

Conséquences sur la trésorerie des TPE

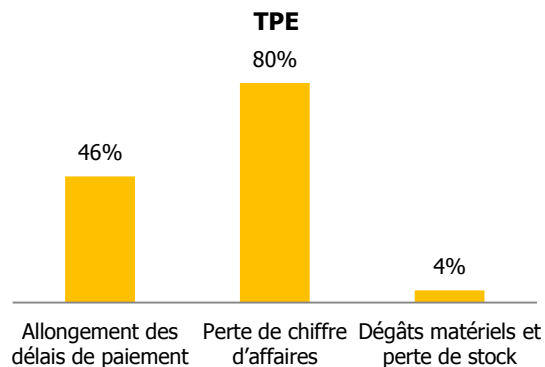


Source : IEDOM

Quelles ont été les causes de vos difficultés de trésorerie ?



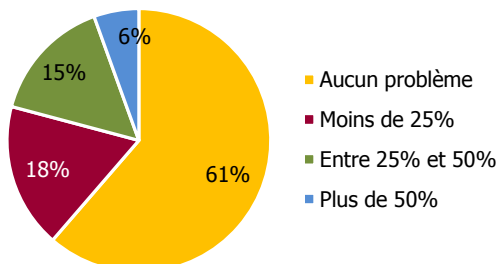
Source : IEDOM



Source : IEDOM

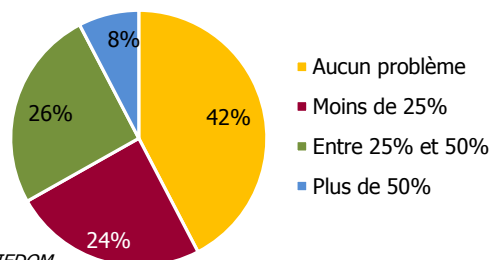
Vos difficultés de trésorerie ont-elles entraîné des problèmes de paiement (salaires, fournisseurs, banques, Urssaf, impôts, etc.) ?

Problèmes de paiement dus aux difficultés de trésorerie PME



Source : IEDOM

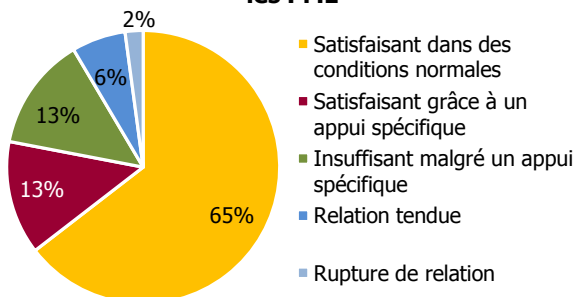
Problèmes de paiement dus aux difficultés de trésorerie TPE



Source : IEDOM

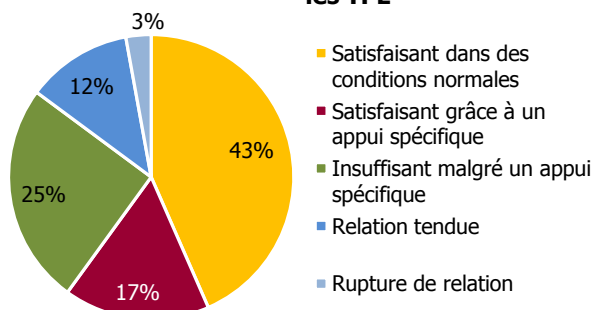
Comment évaluez-vous le soutien des établissements bancaires ?

Évaluation du soutien bancaire pour les PME



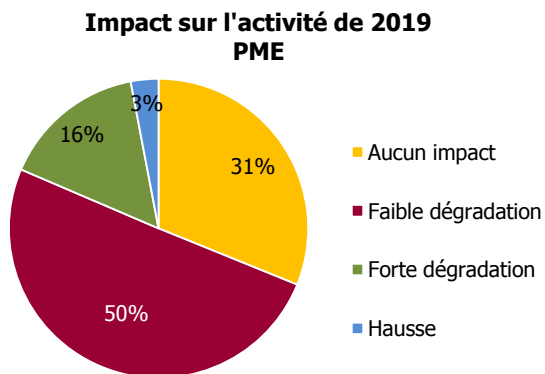
Source : IEDOM

Évaluation du soutien bancaire Pour les TPE

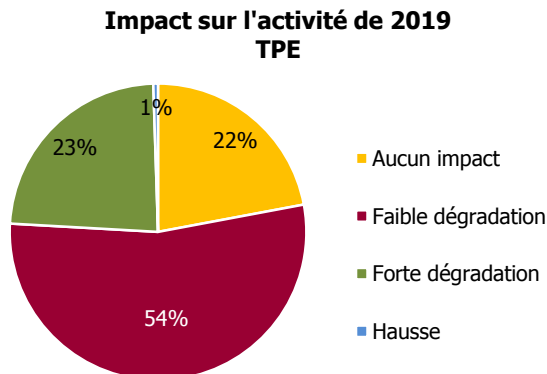


Source : IEDOM

Quel impact cette crise aura-t-elle sur votre activité de 2019 ?

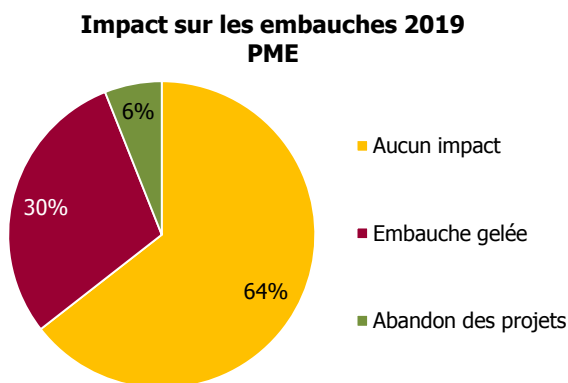


Source : IEDOM

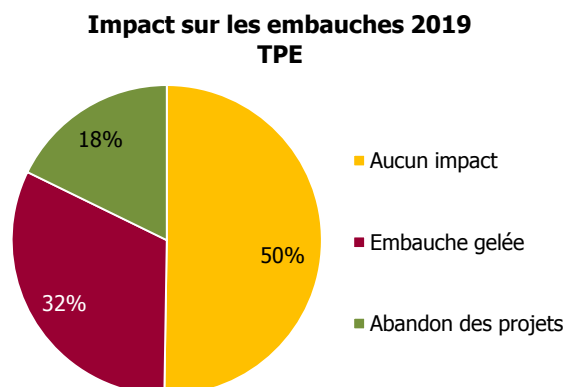


Source : IEDOM

Quel impact cette crise aura-t-elle sur vos projets de recrutement pour l'année 2019 ?

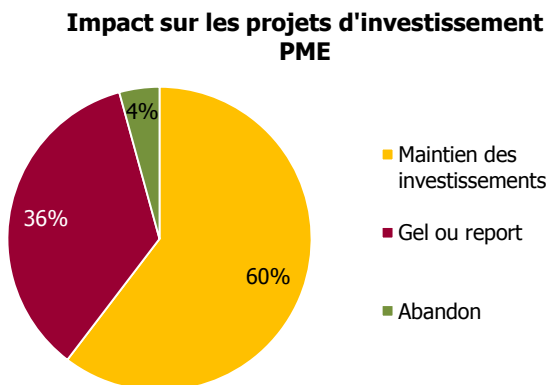


Source : IEDOM

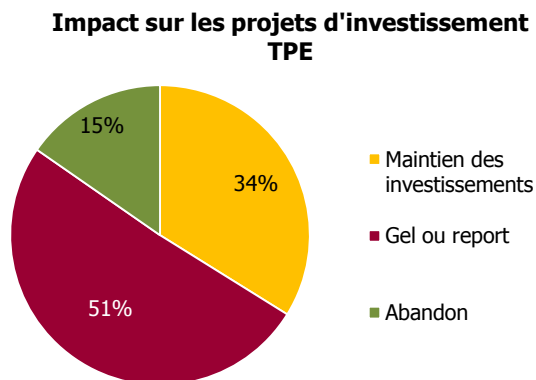


Source : IEDOM

Cette crise modifie-t-elle votre politique d'investissements ?



Source : IEDOM



Source : IEDOM