

Premières tendances 2^e trimestre 2018

Confirmation de l'amélioration du climat des affaires

LE CLIMAT DES AFFAIRES

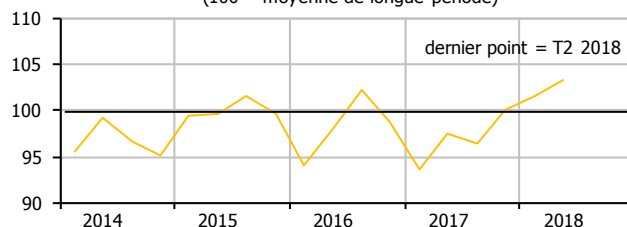
Au deuxième trimestre 2018, l'indicateur du climat des affaires (ICA) progresse de 1,8 point par rapport au trimestre précédent. Il s'établit à 103,3 points et conforte son positionnement au-dessus de sa moyenne de longue période.

Cette amélioration de l'ICA tient essentiellement aux appréciations positives portées par les chefs d'entreprise sur le deuxième trimestre.

Dans le détail, ce sont surtout les soldes d'opinion liés à l'évolution des prix et des effectifs qui contribuent à l'amélioration de l'indicateur.

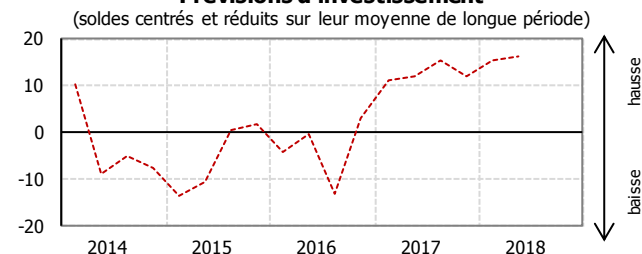
Les intentions d'investir des chefs d'entreprise pour les douze prochains mois s'inscrivent en hausse. Le solde d'opinion associé est au-dessus de sa moyenne de longue période pour le septième trimestre consécutif.

Indicateur du climat des affaires en Guadeloupe
(100 = moyenne de longue période)



Source : Enquête de conjoncture IEDOM.

Prévisions d'investissement



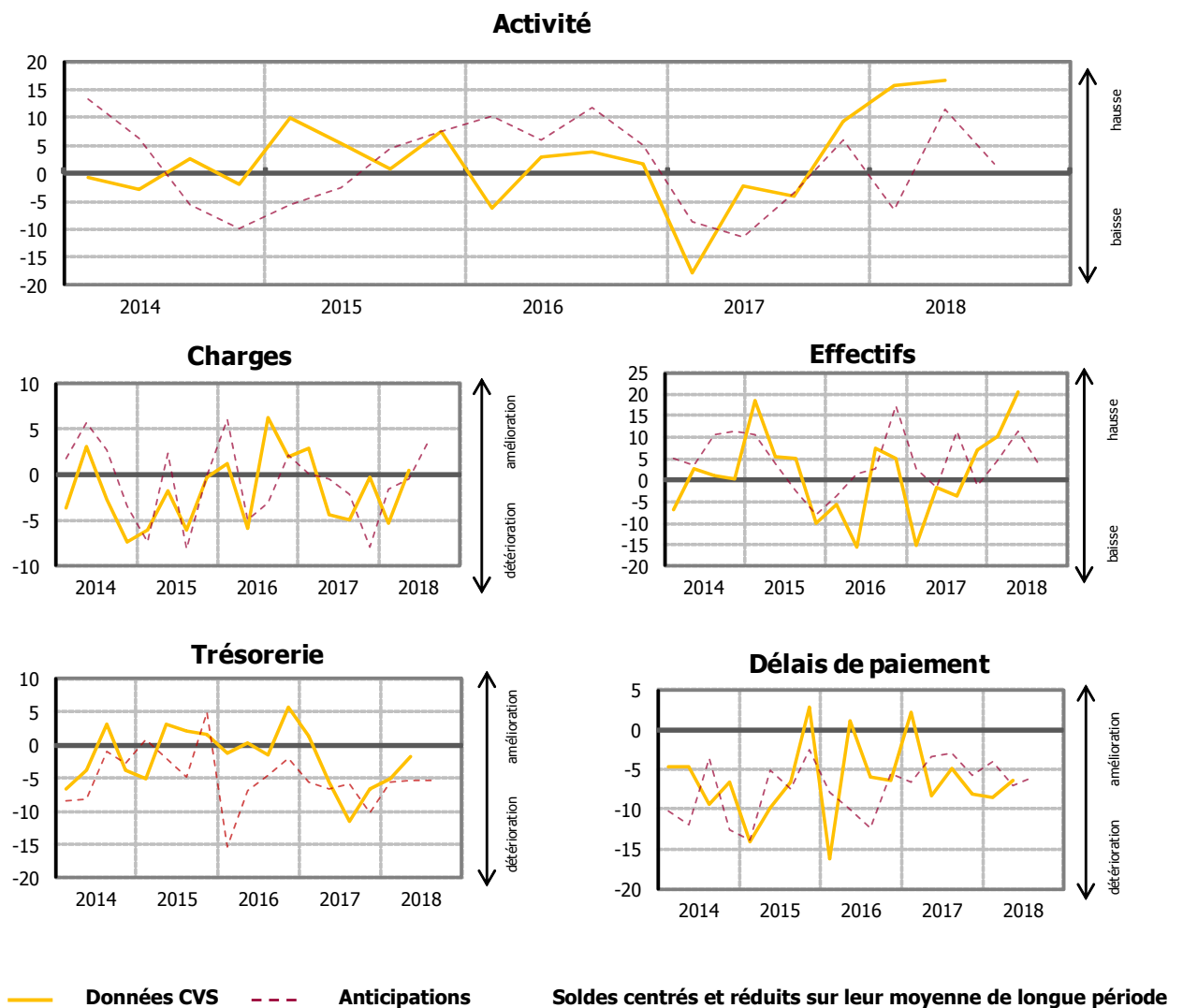
Source : Enquête de conjoncture de l'IEDOM.

PREMIERS RÉSULTATS DE L'ENQUÊTE

Selon les premiers résultats de l'enquête de conjoncture, l'activité des entreprises est en hausse au deuxième trimestre 2018, suivant ainsi les anticipations positives portées par les chefs d'entreprise en début d'année. Néanmoins, l'allongement des délais de paiement continue de peser sur la trésorerie des entreprises alors que les charges se stabilisent. Les chefs d'entreprise poursuivent les recrutements, ce qui se traduit par une hausse des effectifs.

Pour le troisième trimestre 2018, les chefs d'entreprise anticipent une augmentation de leur activité et de leurs effectifs. Si leurs charges devaient s'alléger, l'allongement des délais de paiement devrait continuer de peser sur leur trésorerie.

SOLDES D'OPINION



Source : Enquête trimestrielle de conjoncture de l'IEDOM – 2^e trimestre 2018 – Premiers résultats

Cette analyse, basée sur les premiers résultats de l'enquête de conjoncture auprès des entreprises, sera approfondie dans les *Tendances conjoncturelles* à paraître. Les données de l'enquête seront alors affinées – notamment par secteur d'activité – et complétées par une analyse des principaux indicateurs économiques et monétaires de l'économie guadeloupéenne (prix, marché de l'emploi, consommation, investissement, crédits à l'économie, commerce extérieur, tourisme, BTP).

MÉTHODOLOGIE

Dans le cadre de l'amélioration de l'information conjoncturelle diffusée sur les économies d'outre-mer, l'IEDOM et l'IEOM ont élaboré un indicateur synthétique du climat des affaires, suivant la méthodologie appliquée par la Banque de France pour l'analyse de la conjoncture en métropole. Cet indicateur est établi à partir des résultats de l'enquête trimestrielle de conjoncture au moyen d'une analyse en composantes principales, afin de résumer le maximum de l'information contenue dans chacune des questions de l'enquête de conjoncture. Il est centré sur sa moyenne de longue période (normée à 100) et réduit sur son écart-type (normé à 10), afin de faciliter sa lecture.

L'indicateur du climat des affaires s'interprète de la manière suivante : plus il est élevé, plus les chefs d'entreprise évaluent favorablement la conjoncture. Un niveau supérieur à 100 signifie que l'opinion des dirigeants d'entreprise interrogés sur la conjoncture est supérieure à la moyenne sur longue période.

Pour plus d'informations sur l'indicateur du climat des affaires, se référer à la note de l'Institut « Un nouvel indicateur pour aider au diagnostic conjoncturel dans l'Outre-mer » parue en mars 2010 et téléchargeable gratuitement sur le site www.iedom.fr.

Toutes les publications de l'IEDOM sont accessibles et téléchargeables gratuitement sur le site www.iedom.fr